

## Ort der Generationen



## Werkstatt für Bildungs- und Beschäftigungsmaßnahmen

bestehend aus den Bausteinen Jugendwerkstatt (JWL), JOBSservice Leverkusen (JSL) und Dampfbahnverein e.V. (DBL) / Rathenastr. 87 in 51373 Leverkusen

---

# Raumprogramm

# Ort der Generationen



## Werkstatt für Bildungs- und Beschäftigungsmaßnahmen

bestehend aus den Bausteinen Jugendwerkstatt (JWL), JOBSservice Leverkusen (JSL) und Dampfbahnverein e.V. (DBL) / Rathenastr. 87 in 51373 Leverkusen

---

### Baustein Jugendwerkstatt (JWL):

#### Raumprogramm Jugendwerkstattgebäude (JWL)

##### JWL- Werkstattbereich: 1-geschossig

###### EG

• Werkbereich Metallwerkstatt	109,79 m <sup>2</sup>
• Werkbereich Metallwerkstatt /Fräse	30,02 m <sup>2</sup>
• Werkbereich Lager	89,71 m <sup>2</sup>
• Büro Werkstattleitung	13,58 m <sup>2</sup>
• Multifunktionaler Raum	24,58 m <sup>2</sup>
• Technik	24,58 m <sup>2</sup>
• Schleusenflur	10,96 m <sup>2</sup>

##### JWL- Hauptgebäude: 2-geschossig

###### EG

• JWS Leitung	33,03 m <sup>2</sup>
• EDV-Raum	3,79 m <sup>2</sup>
• Brandmeldeanlage	3,79 m <sup>2</sup>
• Kopierraum	5,05 m <sup>2</sup>
• Teeküche	4,99 m <sup>2</sup>
• Erzieher	52,71 m <sup>2</sup>
• Flur	37,05 m <sup>2</sup>
• 1.Hilfe Raum	13,95 m <sup>2</sup>
• Umkleide H	7,37 m <sup>2</sup>
• Waschen + Duschen H	10,43 m <sup>2</sup>
• WC H	2,28 m <sup>2</sup>
• Behindertengerechtes Duschbad	6.84 m <sup>2</sup>

# Ort der Generationen



## Werkstatt für Bildungs- und Beschäftigungsmaßnahmen

bestehend aus den Bausteinen Jugendwerkstatt (JWL), JOBSservice Leverkusen (JSL) und Dampfbahnverein e.V. (DBL) / Rathenastr. 87 in 51373 Leverkusen

### Fortsetzung Raumprogramm Jugendwerkstattgebäude (JWL):

- Lüftung 7,78 m<sup>2</sup>
- Umkleide D 7,37 m<sup>2</sup>
- Waschen + Duschen D 10,43 m<sup>2</sup>
- WC D 2,28 m<sup>2</sup>
- WC D (Besucher) 2,55 m<sup>2</sup>
- WC H (Besucher) 2,66 m<sup>2</sup>
- WC D (Personal) 2,66 m<sup>2</sup>
- WC H (Personal) 2,55 m<sup>2</sup>
- Eingangsbereich 10,43 m<sup>2</sup>
- Abstellraum 5,89 m<sup>2</sup>
- Putzmittel 3,25 m<sup>2</sup>
- Windfang I 6,55 m<sup>2</sup>
- Windfang II 4,83 m<sup>2</sup>
- Aufzug 3,76 m<sup>2</sup>
- Außenbereiche / Terrasse

### Grundriss EG Jugendwerkstatt (JWL):



# Ort der Generationen



## Werkstatt für Bildungs- und Beschäftigungsmaßnahmen

bestehend aus den Bausteinen Jugendwerkstatt (JWL), JOBSservice Leverkusen (JSL) und Dampfbahnverein e.V. (DBL) / Rathenastr. 87 in 51373 Leverkusen

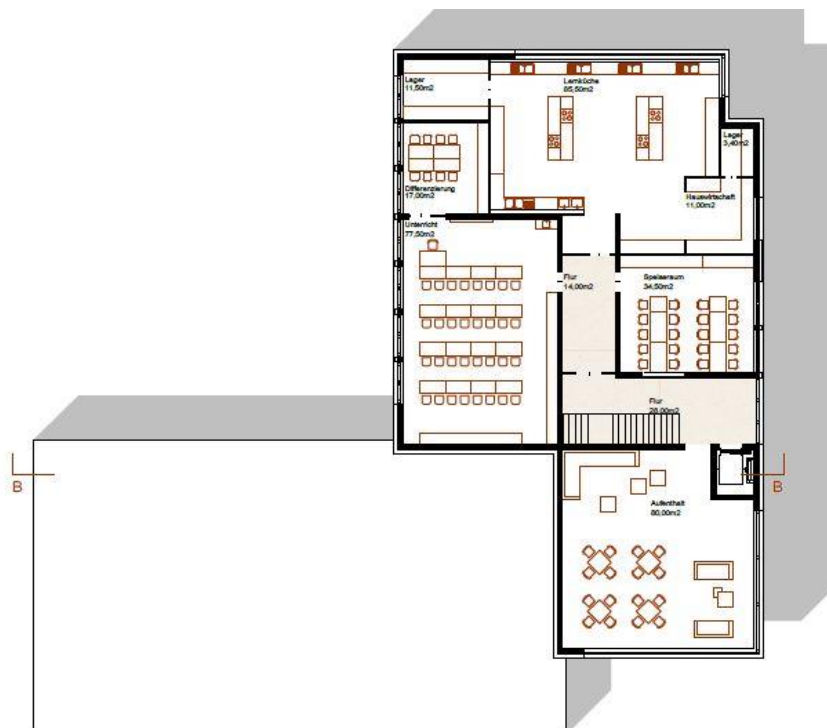
### Fortsetzung JWL-Hauptgebäude : 2-geschossig

#### OG

• Aufenthalt	79,81 m <sup>2</sup>
• Flur I	29,37 m <sup>2</sup>
• Flur II	13,83 m <sup>2</sup>
• Aufzug	3,76 m <sup>2</sup>
• Unterricht	78,12 m <sup>2</sup>
• Differenzierung	17,18 m <sup>2</sup>
• Speiseraum	34,49 m <sup>2</sup>
• Lehrküche	85,50 m <sup>2</sup>
• Lehrküche Lager	11,57 m <sup>2</sup>
• Hauswirtschaft	11,00 m <sup>2</sup>
• Hauswirtschaft Lager	3,41 m <sup>2</sup>

**585,25 m<sup>2</sup> insgesamt EG +OG**

### Grundriss OG Jugendwerkstatt (JWL):



# Ort der Generationen



## Werkstatt für Bildungs- und Beschäftigungsmaßnahmen

bestehend aus den Bausteinen Jugendwerkstatt (JWL), JOBSservice Leverkusen (JSL) und Dampfbahnverein e.V. (DBL) / Rathenaustr. 87 in 51373 Leverkusen

---

### Baustein: JobService Leverkusen (JSL) :

### Raumprogramm JobService Leverkusen (JSL)

#### JSL- Büro- und Werkstattbereich: 1-geschossig

##### EG

• Geschäftsleitung	28,11 m <sup>2</sup>
• Besprechung	18,59 m <sup>2</sup>
• Flur	33,37 m <sup>2</sup>
• Teeküche	14,10 m <sup>2</sup>
• Aufenthalt / Schulung	89,45 m <sup>2</sup>
• Technik	14,70 m <sup>2</sup>
• Putzmittel	7,37 m <sup>2</sup>
• Windfang I	5,35 m <sup>2</sup>
• Windfang II	5,35 m <sup>2</sup>
• WC H	2,77 m <sup>2</sup>
• WC D	2,77 m <sup>2</sup>
• WC H (Personal)	2,77 m <sup>2</sup>
• WC D (Personal)	2,77 m <sup>2</sup>
• Behindertengerechtes WC	6,36 m <sup>2</sup>
• Lager	9,00 m <sup>2</sup>
• Flur	14,98 m <sup>2</sup>
• Werkstatt	98,17 m <sup>2</sup>

---

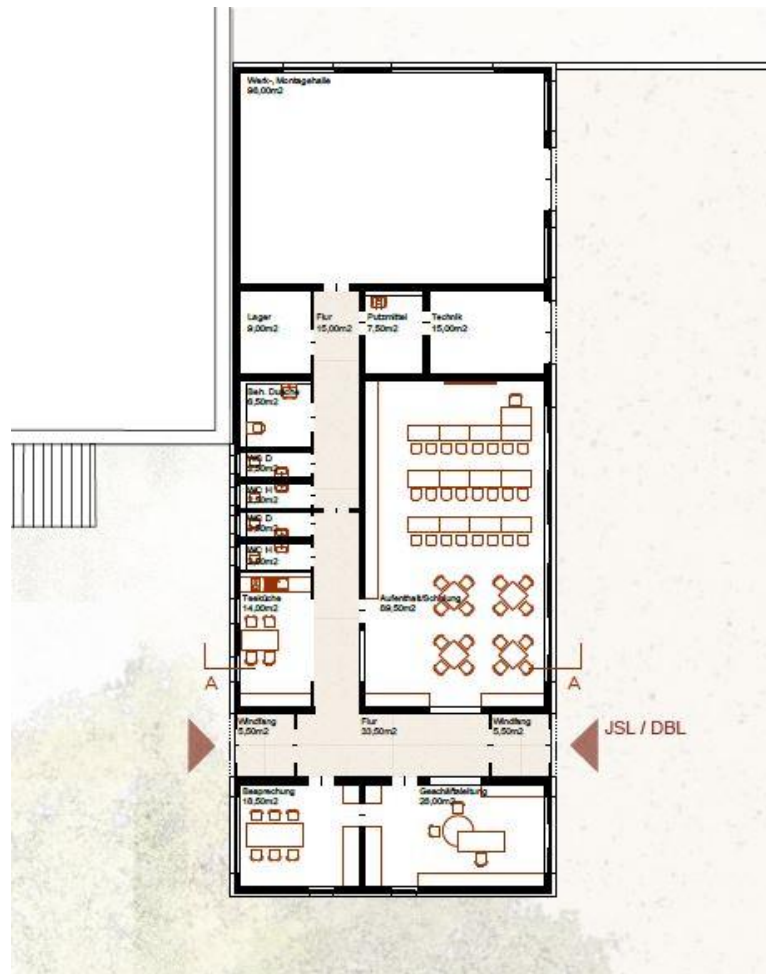
**355,98 m<sup>2</sup> Gesamt EG**

# Ort der Generationen



## Werkstatt für Bildungs- und Beschäftigungsmaßnahmen

bestehend aus den Bausteinen Jugendwerkstatt (JWL), JOBSservice Leverkusens (JSL) und Dampfbahnverein e.V. (DBL) / Rathenastr. 87 in 51373 Leverkusen



# Ort der Generationen



## Werkstatt für Bildungs- und Beschäftigungsmaßnahmen

bestehend aus den Bausteinen Jugendwerkstatt (JWL), JOBSservice Leverkusen (JSL) und Dampfbahnverein e.V. (DBL) / Rathenastr. 87 in 51373 Leverkusen

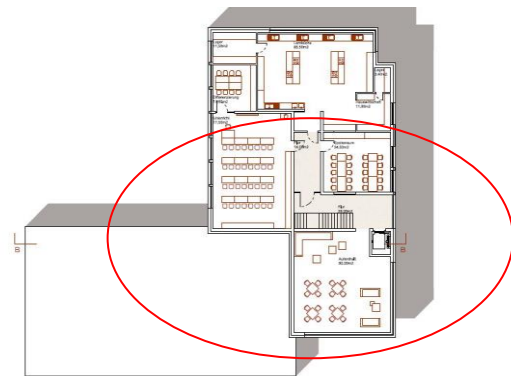
### Baustein: Dampfbahnverein e.V. (DBL)

**Auflistung der Doppelnutzung folgender bereits gelisteter Räume durch den Dampfbahnverein als Synergiekonzept der Gebäudebausteine:**

#### **JWS- Werkstattbereich: 1-geschossig**

##### **EG**

- |                               |        |                       |
|-------------------------------|--------|-----------------------|
| • Werkbereich Metallwerkstatt |        | 109,79 m <sup>2</sup> |
| • Werkbereich Metallwerkstatt | /Fräse | 30,02 m <sup>2</sup>  |
| • Werkbereich Lager           |        | 89,70 m <sup>2</sup>  |
| • Multifunktionaler Raum      |        | 24,58 m <sup>2</sup>  |
| • Technik                     |        | 24,58 m <sup>2</sup>  |
| • Schleusenflur               |        | 10,96 m <sup>2</sup>  |



# Ort der Generationen



## Werkstatt für Bildungs- und Beschäftigungsmaßnahmen

bestehend aus den Bausteinen Jugendwerkstatt (JWL), JOBSservice Leverkusen (JSL) und Dampfbahnverein e.V. (DBL) / Rathenastr. 87 in 51373 Leverkusen

### Baustein: Dampfbahnverein e.V. (DBL)

#### JWS- Hauptgebäude: 2-geschossig

##### EG

- WC D (Besucher) 2,55 m<sup>2</sup>
- WC H (Besucher) 2,66 m<sup>2</sup>

##### OG

- Aufenthalt 79,81 m<sup>2</sup>
- Flur I 29,37 m<sup>2</sup>
- Flur II 13,83 m<sup>2</sup>
- Aufzug 3,76 m<sup>2</sup>
- Unterricht 78,12 m<sup>2</sup>

#### JSL- Büro- und Werkstattbereich: 1-geschossig

- WC H 2,77 m<sup>2</sup>
- WC D 2,77 m<sup>2</sup>
- Behindertengerechtes WC 6,36 m<sup>2</sup>
- Lager 9,00 m<sup>2</sup>
- Flur 14,98 m<sup>2</sup>
- Werkstatt 98,17 m<sup>2</sup>

