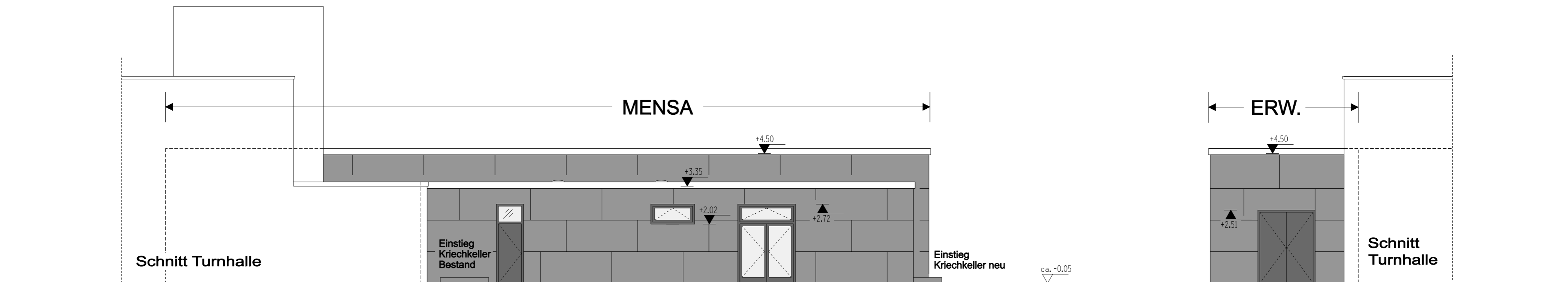
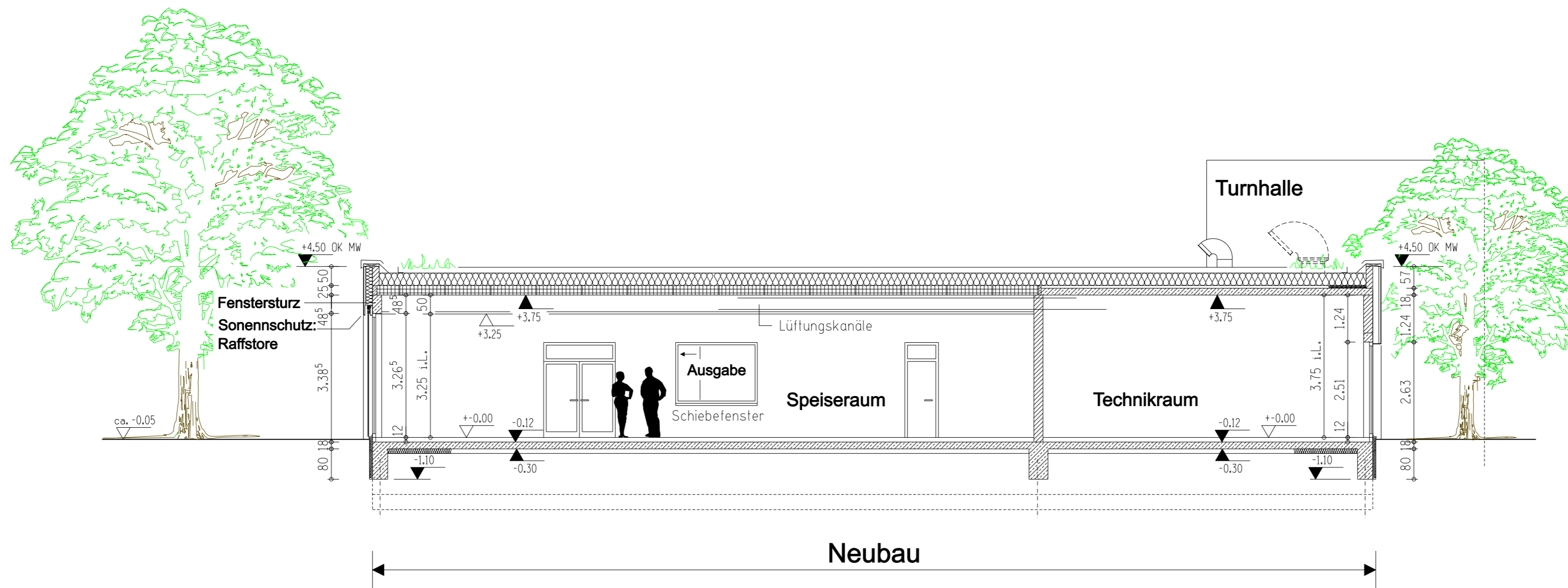


OGATA / ERWEITERUNGSNEUBAU

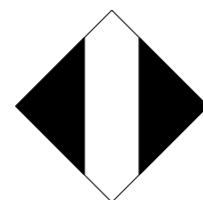


OGATA / ANSICHT VON NORDOST



OGATA / ANSICHT VON SÜDOST

Stadt Leverkusen
Fb. Gebäudewirtschaft



Postfach 101140, 51311 Leverkusen
 Hauptstrasse 101, 51373 Leverkusen
 Internet: www.leverkusen.de

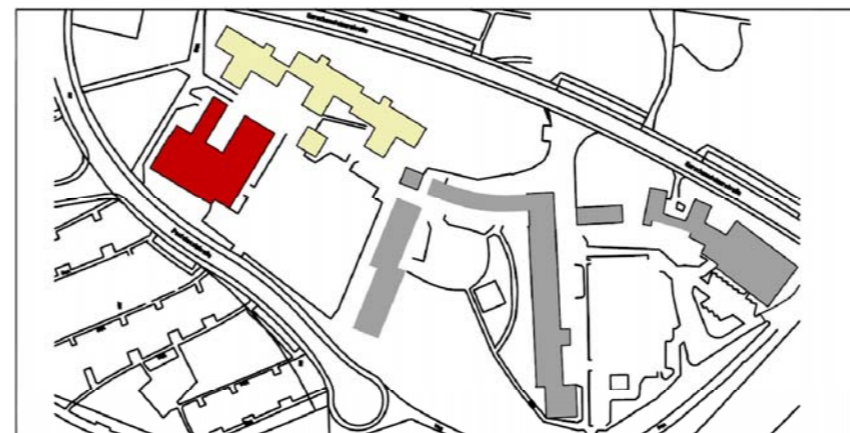
Neubau Bauunterhaltung Heizung/Lüftung/Sanitär Elektro Nachrichtentechnik

Standort
Kerschensteinerstraße 2
 51373 Leverkusen

Legende

- Stahlbeton
- Mauerwerk
- +/- 0.00 = OKFF
- 0.08 = OKRF
- +/- 0.00 = Fertighöhe
- 0.08 = Rohhöhe

Lageplan



Index	Beschreibung	Gez.	Datum

Planverfasser **weigeltPlan gmbh**

ARCHITEKTEN UND INGENIEURE
 Brügelmannstr. 16-18, 50679 Köln

Planinhalt
Erweiterung Mensa
 - Ansichten und Schnitt B-B

Gezeichnet:	Datum:	Maßstab:	Format:		
Sh-L	14.07.2020	1.100	DIN A2		
Objektnummer:	Phase:	Inhalt:	Planart:	Plannr.:	Index:
	LP3 - Beschlussvorlage	AR	E	03	