

5. Stellenübersicht

In den folgenden neuen Stellenübersichten für die Beschäftigten (ehemalige Arbeiter und Angestellte) des SPL werden im Stellensoll 2011 eine Gesamtzahl von 76,26 und im Stellensoll 2010 eine Gesamtzahl von 78,01 ausgewiesen.

Bei den Beschäftigten werden vom SPL in den Bereichen Verwaltung und Bäder im Stellensoll 2011 gegenüber 2010 insgesamt 1,75 Stellen eingespart.

Außerdem sind bei den Beschäftigten insgesamt 2,76 Stellen mit einem kw-Vermerk versehen.

Im SPL sind 4 Beamtinnen und Beamte beschäftigt, die im Stellenplan der Stadt Leverkusen mit folgenden Besoldungsgruppen geführt werden:

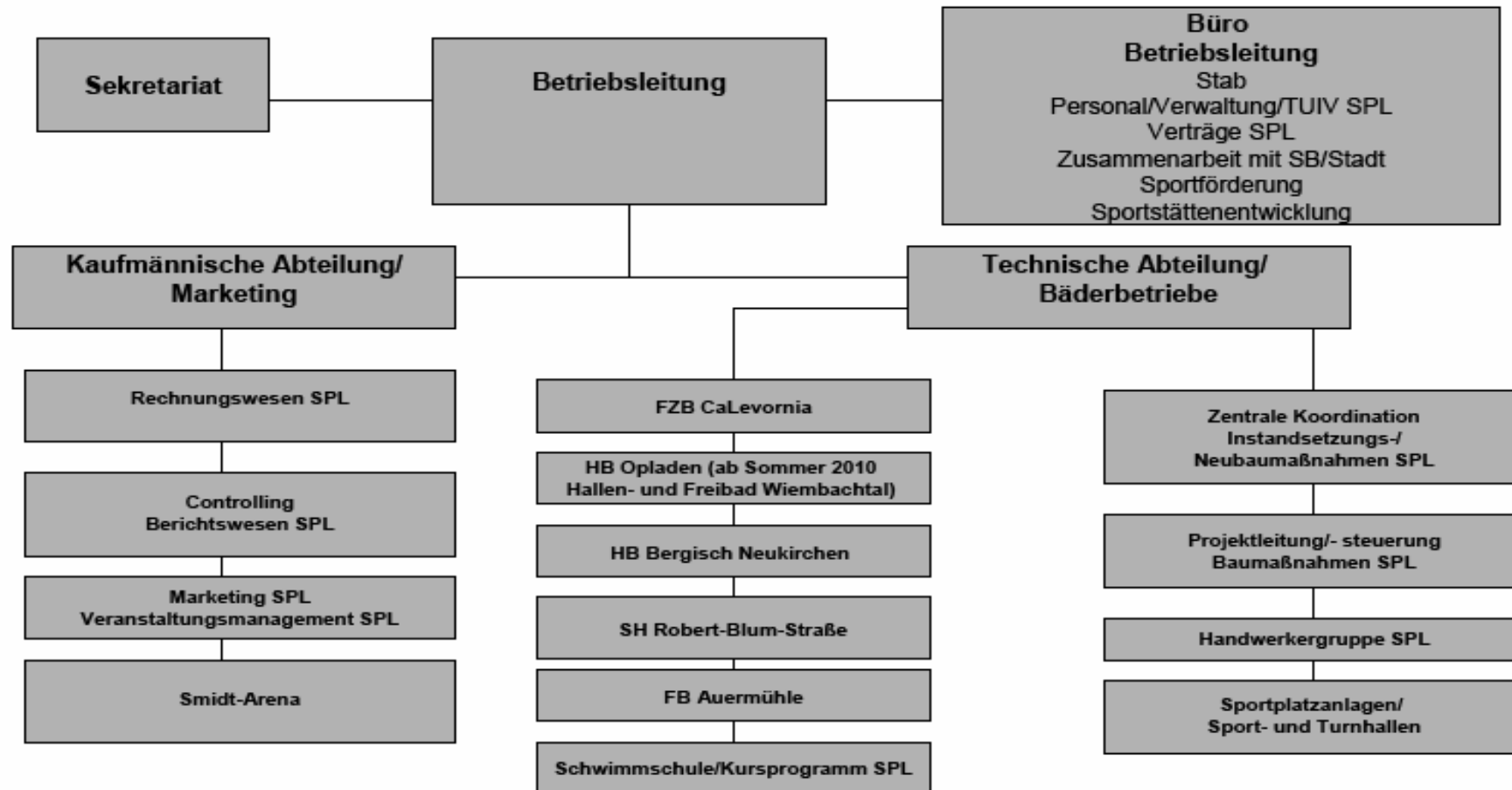
	2010	2011
A 16 -	1 Stelle	1 Stelle
A 11 -	3 Stellen*	2 Stellen
A 8 -	1 Stelle	1 Stelle

* Die überplanmäßige Stelle „Bespielung Neuland-Park“ war hierin enthalten, der bisherige Stelleninhaber ist zum 20.10.2009 ausgeschieden. Eine weitere Bespielung des Neuland-Parks durch den SPL ist zurzeit nicht geplant.

Darüber hinaus beim SPL anfallende Arbeitsspitzen werden u. a. durch kurzfristig Beschäftigte aufgefangen.

Die jetzige Darstellung der Stellenübersicht zum Wirtschaftsplan 2011 des SPL wird auch diesmal analog dem Stellenplan der Stadt Leverkusen nach den bisherigen Vergütungs- und Lohngruppen gemäß BAT und BMT-G vorgenommen, da noch keine tariflich vereinbarten Eingruppierungsvorschriften für den neuen Tarifvertrag existieren. Diese Vorgehensweise wurde im Überleitungstarifvertrag geregelt. Mit den neuen Vereinbarungen wird erst im kommenden Jahr gerechnet.

Organisationsstruktur Sportpark Leverkusen



Folie 2