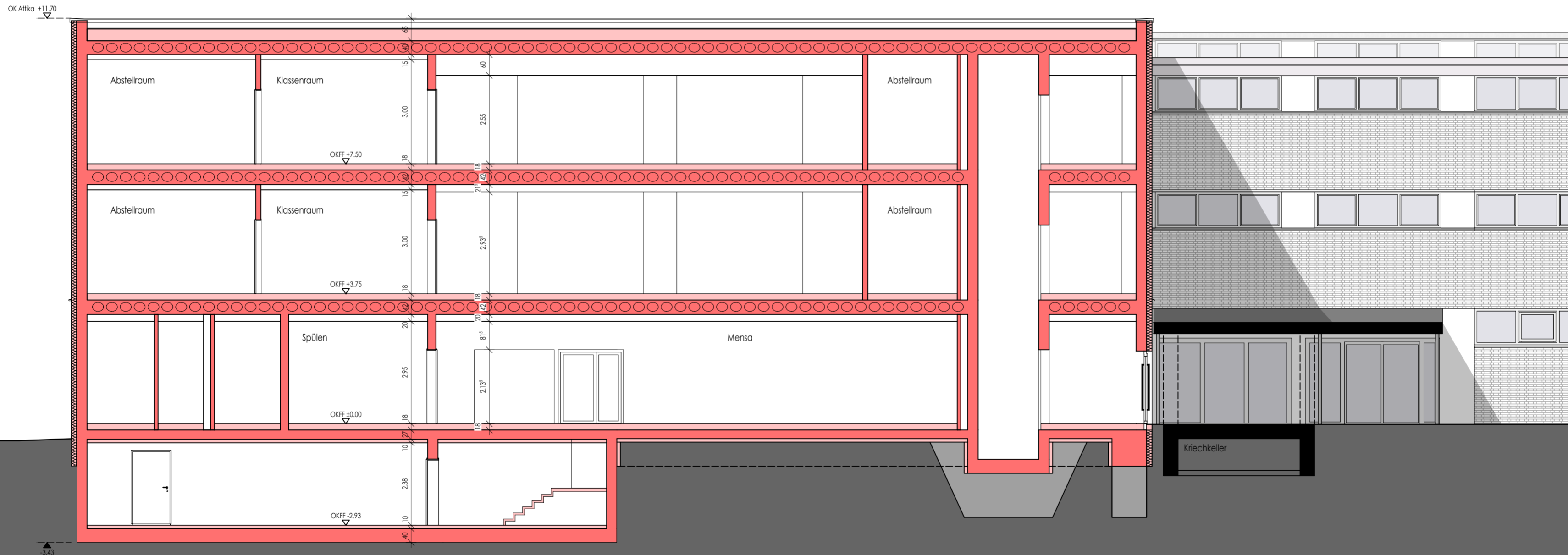


Legende

- Bestand
- Abbruch
- Bauteile neu
- Dämmung neu
- Fertigkote
- Rohkote
- OKFF OK Fertigfußboden
- OKRD OK Rohdecke

- RD Rohdecke
- FF Fertigfußboden
- BRH Brüstungshöhe
- RH Raumhöhe
- OK Oberkante
- UK Unterkante
- OKG Oberkante Gelände
- NN Normalnull
- RR Regenrohr

GEORG KOLLBACH ARCHITEKT BDB
 BAHNSTADTCHAUSSÉE 6
 51379 LEVERKUSEN
 TEL. 02171/94 86 51
 FAX 02171/94 86 52
 TEL. 0178/79 99 709
 KONTAKT@KOLLBACH-ARCHITEKT.DE
 WWW.KOLLBACH-ARCHITEKT.DE



Schnitt A-A

PLANPHASE
 Entwurfsplanung

PLANINHALT
 Schnitt A-A

PROJEKT 18106
 Erweiterung Mensa
 KGS Burgweg
 Burgweg 38
 51371 Leverkusen

BAUHERR
 Stadt Leverkusen
 FB Gebäudewirtschaft
 Postfach 10 11 40
 51311 Leverkusen

BLATT-NR: 331 GEZ: ban

MASZTAB: 1:100 DATUM: 22.07.2020

Maßstab gilt nur bei unskaliertem Ausdruck auf DIN A2!
 Der Entwurf ist geistiges Eigentum des Planers und urheberrechtlich geschützt. Vervielfältigungen und Weitergabe an Dritte erfolgt nur mit ausdrücklicher Genehmigung des Planverfassers. Bei Mißbrauch bleiben rechtliche Schritte vorbehalten.