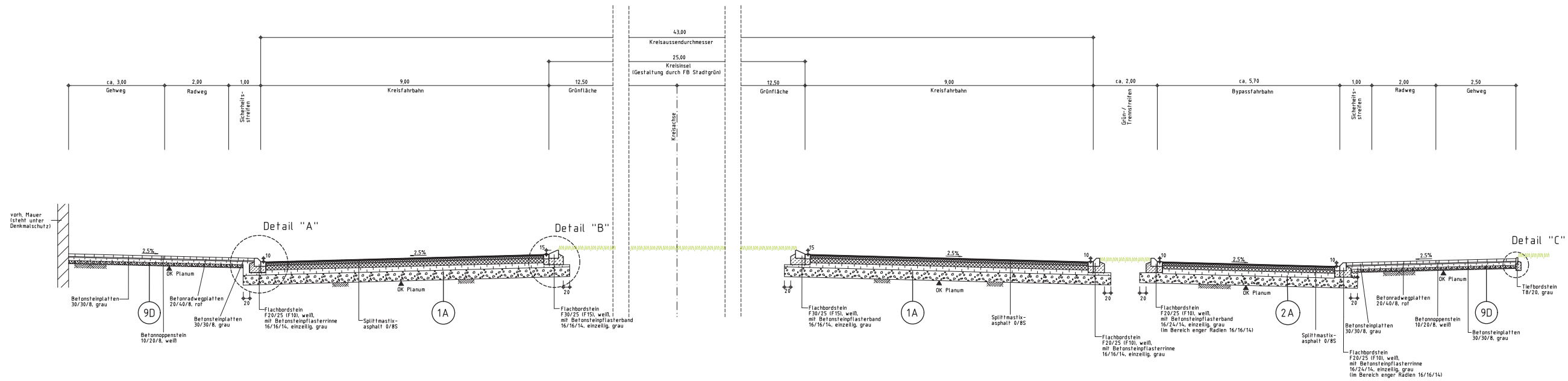
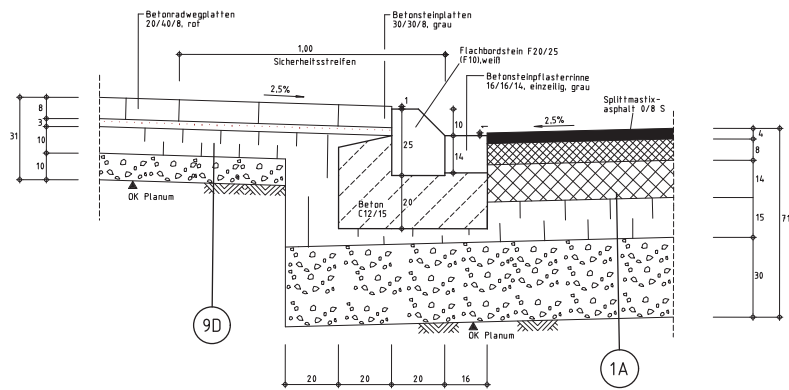


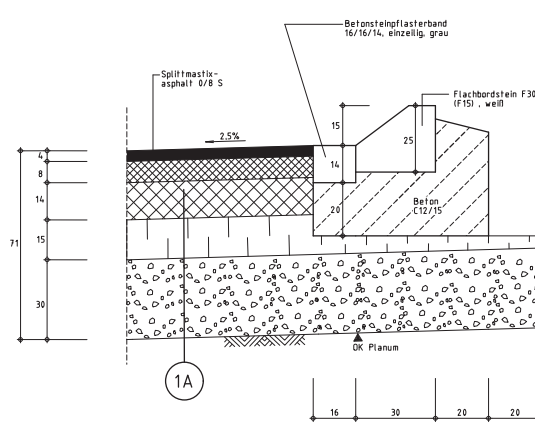
Regelquerschnitt 2-2



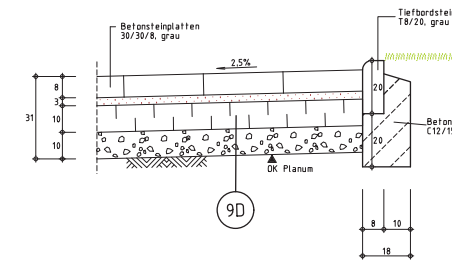
Detail "A"



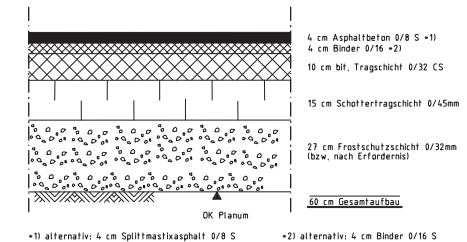
Detail "B"



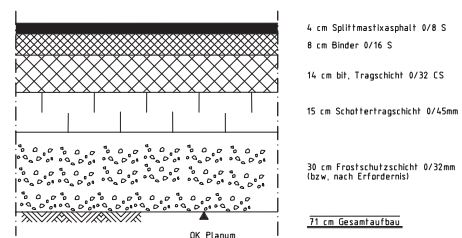
Detail "C"



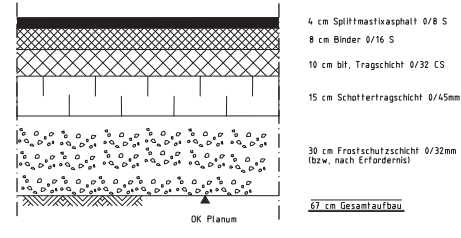
3A Fahrbahn im Bereich der Ladenzeile (siehe Lageplan) Bauklasse III, Industriegebiet, Wohnsammelstraße Fahrbahn: Asphaltbeton



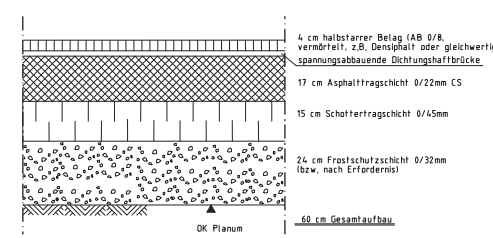
1A Bauklasse I, Hauptverkehrsstraße Fahrbahn: Splittmastixasphalt



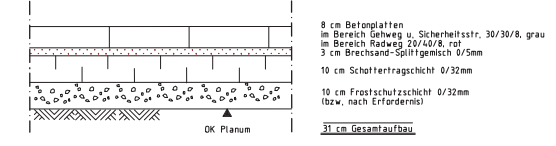
2A Bauklasse II, Hauptverkehrsstraße Fahrbahn: Splittmastixasphalt



7C Fahrbahn im Haltestellenbereich der südlichen Düsseldorfer Straße (siehe Lageplan) Oberfläche: halbfester Belag



9D Gehweg / Radweg Oberfläche Betonplatten



3				
2				
1				
	Regelquerschnitt 2-2 u. Details	11.09	Ja	KP/Ca
Nr.	Bezeichnung/Änderungswerk	Datum	bearb.	gepr.

STADT LEVERKUSEN Tiefbau		Maßstab	
Umbau Berliner Platz und Düsseldorfer Str. von Brückenstr. bis Berliner Platz		Altzeichen	66/660-2029-Je
Regelquerschnitt 2-2 u. Details		HRS-Nr.	0
Entwurf		Ent. d. Z.Nr.	
Zeichn. Nr.		2029 02.09 - 0	
Maß	1:100	Datum	11.09
660	7059	2029	27 02 09
Anlage			