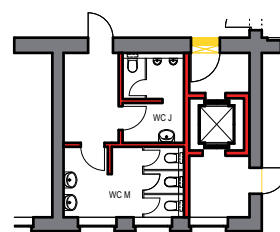
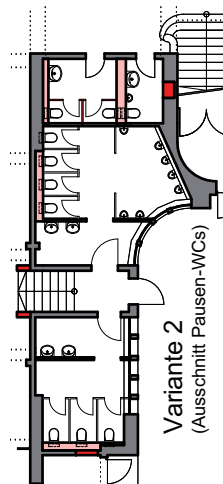


Grundriss Erdgeschoss, Variante 1



Variante 2
(Ausschnitt Aufzug)



Variante 2
(Ausschnitt Pausen-WCs)

Grundriss Kellergeschoss
(Ausschnitt Aufzug / Stunden-WCs)

VERKLEINERT AUF
DIN A3

- LEGENDE**
- Bestand
 - Neu (massiv, Mauerwerk / Beton)
 - Neu (Trockenbau / Installationswände)
 - Rückbau

SANITÄROBJEKTE (Variante 1)

	Pausen-WC	MZR-WC	Std.-WC	Summe	erforderlich ¹⁾
WCs Jungen	4	1	1	6	5
Urinale Jungen	7	3	1	11	10
WCs Mädchen	3	3	2	8	8
WCs barrierefrei	-	1	1	2	1

¹⁾ 2-zügige Schule:
2x 6 Klassen mit 25 Schülern, mind. 300 Schüler,
als Ansatz 360 Schüler, davon 200 Jungen und 160 Mädchen)

SCHÜTTLER-MASER | Architektur GmbH
Bruchhauser Straße 14 | 51381 Leverkusen | Tel. 02171.82247 | Fax 02171.759599 | info@schuetzler-maser.de

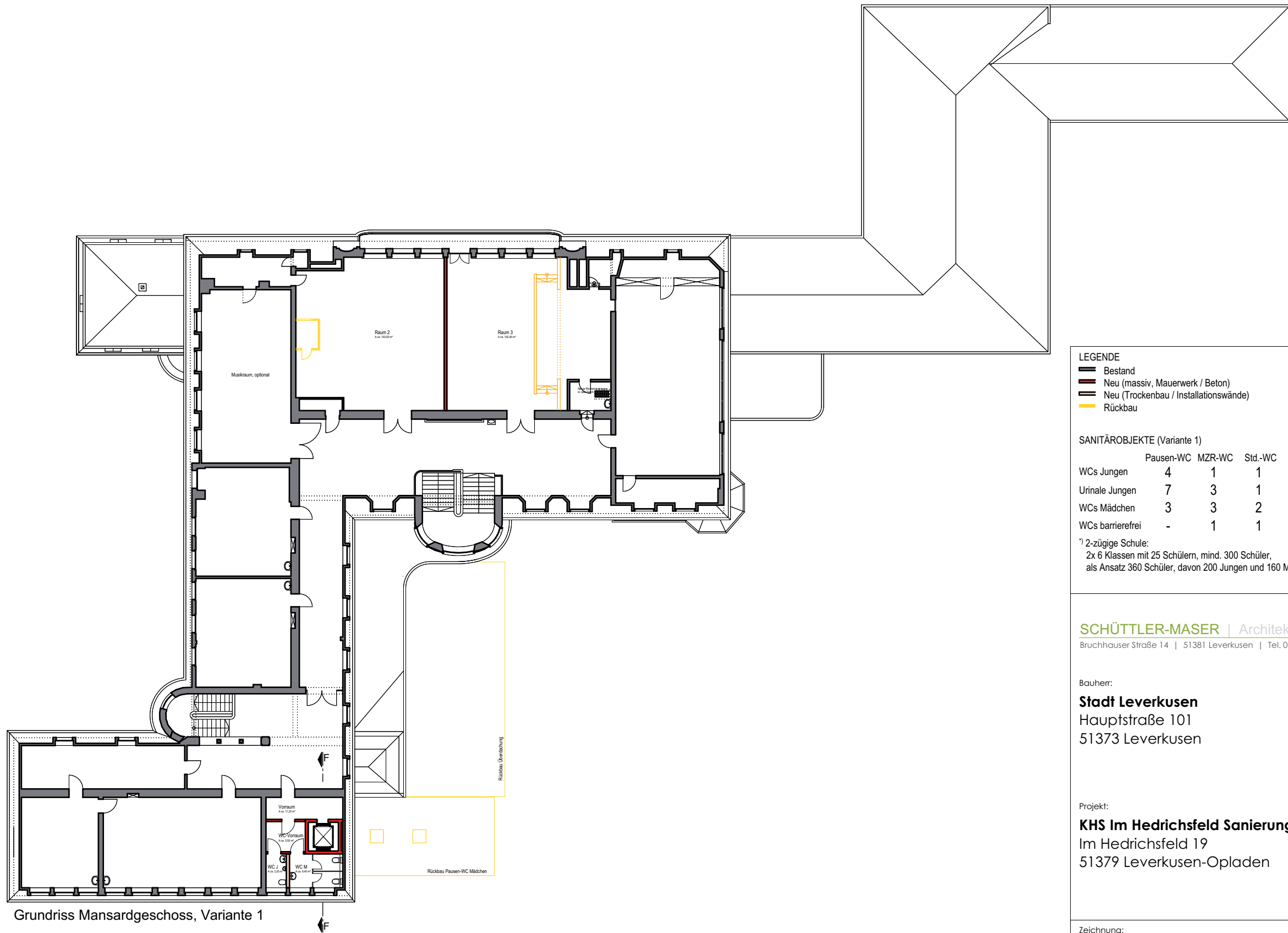
Bauherr:
Stadt Leverkusen
Hauptstraße 101
51373 Leverkusen

Projekt:
KHS Im Hedrichsfeld Sanierungskonzept
Im Hedrichsfeld 19
51379 Leverkusen-Opladen

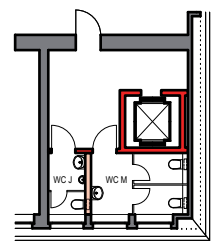
Zeichnung:
Sanierungskonzept, Grundriss Erdgeschoss, Varianten

VORABZUG

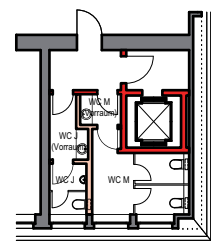
Maßstab: 1:200	S-100	Index:
Format: A1, 840 x 594 mm		
Datum: 08/2014 le		
Druck: 12.09.2014		



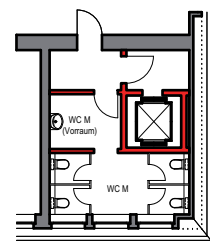
Grundriss Mansardgeschoss, Variante 1



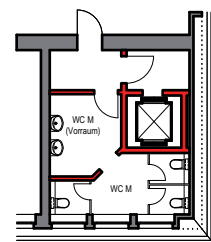
Variante 2
(Ausschnitt Aufzug)



Variante 3
(Ausschnitt Aufzug)



Variante 4
(Ausschnitt Aufzug)



Variante 5
(Ausschnitt Aufzug)

VERKLEINERT AUF
DIN A3

LEGENDE

- Bestand
- Neu (massiv, Mauerwerk / Beton)
- Neu (Trockenbau / Installationswände)
- Rückbau

SANITÄROBJEKTE (Variante 1)

	Pausen-WC	MZR-WC	Std.-WC	Summe	erforderlich ¹⁾
WCs Jungen	4	1	1	6	5
Urinale Jungen	7	3	1	11	10
WCs Mädchen	3	3	2	8	8
WCs barrierefrei	-	1	1	2	1

¹⁾ 2-zügige Schule:
2x 6 Klassen mit 25 Schülern, mind. 300 Schüler,
als Ansatz 360 Schüler, davon 200 Jungen und 160 Mädchen)

SCHÜTTLER-MASER | Architektur GmbH

Bruchhauser Straße 14 | 51381 Leverkusen | Tel. 02171.82247 | Fax 02171.759599 | info@schuettler-maser.de

Bauherr:

Stadt Leverkusen
Hauptstraße 101
51373 Leverkusen

Projekt:

KHS Im Hedrichsfeld Sanierungskonzept
Im Hedrichsfeld 19
51379 Leverkusen-Opladen

Zeichnung:

Sanierungskonzept, Grundriss Mansardgeschoss

VORABZUG

Maßstab: 1:200

Plannummer:

Index:

Format: A1, 840 x 594 mm

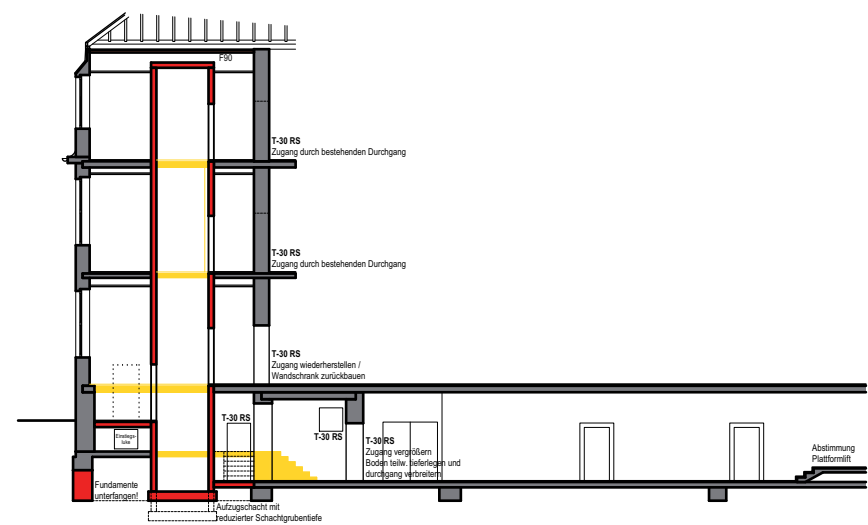
S-120

Datum: 08/2014 le

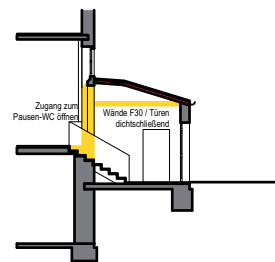
Druck: 12.09.2014



Ansicht Nord



Schnitt F-F
(Ausschnitt Aufzug)



Schnitt E-E
(Ausschnitt Pausen-WCs)

VERKLEINERT AUF
DIN A3

SCHÜTTLER-MASER | Architektur GmbH
 Bruchhauser Straße 14 | 51381 Leverkusen | Tel. 02171.82247 | Fax 02171.759599 | info@schuettler-maser.de

Bauherr:
Stadt Leverkusen
 Hauptstraße 101
 51373 Leverkusen

Projekt:
KHS Im Hedrichsfeld Sanierungskonzept
 Im Hedrichsfeld 19
 51379 Leverkusen-Opladen

Zeichnung:
Sanierungskonzept, Ansicht Nord und Schnitte E-E und F-F

VORABZUG

Maßstab: 1:200	Plannummer: S-320	Index:
Format: A1, 840 x 594 mm		
Datum: 08/2014 le		
Druck: 12.09.2014		