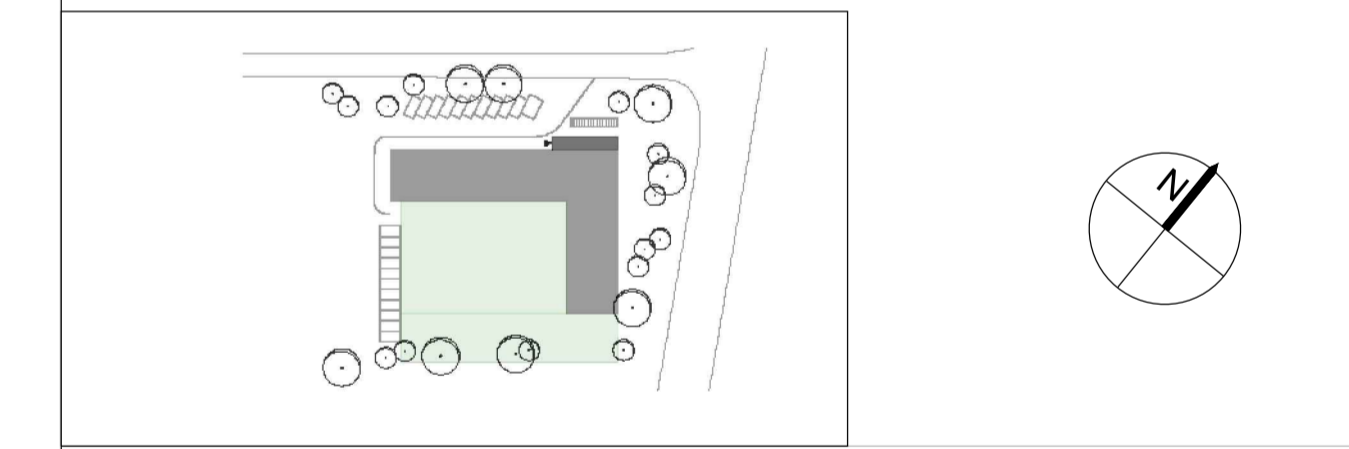


FACHINGENIEURE UDR			
Brandschutz	Ingenieurbüro Refenrath, Mittelstr. 16, 52072 Aachen	info@brandschutz-ac.de	0241 - 9432777
Elektro+HLS	Ingenieurbüro Heimig, Belfortstr. 15, 50668 Köln	office@bh-koeln.de	0221 - 167970
Bauphysik+Statik	Ingenieurbüro B. Walter, Schurzellerstr. 27, 52074 Aachen	info@ing-walter.de	0241 - 949090

Übersicht **ENTWURFSPLANUNG** ± 0.00 = 92.40 m üNNH



Projektname	Projekt-Nr.
Neubau Kindertagesstätte (8 Gruppen) Heinrich-Lübke-Straße 140 51373 Leverkusen	651 Flurstück: 708

Bauherr
Stadt Leverkusen, FB Gebäudewirtschaft Abteilung Neubau
Hauptstraße 101
51373 Leverkusen
Ansprechpartner: Frau Monreal
Datum/Unterschrift/Stempel

Architekt
HAHN HELTEN + ASS. ARCHITECTEN GMBH
Schurzeller Str. 27
52074 Aachen
www.hahn-helten.de
Tel.: 0241 900 399-0
Fax: 0241 900 399-99
E-Mail: mail@hahn-helten.de
Datum/Unterschrift/Stempel

Dateipfad P:\66110-ZEICHNUNGEN\30- Entwurf\02- xref.dwg		
Datenname 651_A_3-AN_Luftklima\11134.dwg	Layoutname AN - SG-SW	Plotstabelle

Gez. ES	Maßstab 1:100	Planinhalt Ansicht Süd-Ost, Süd-West
Gepr. AA	Format 1189 x 420	Plannummer
Plotdatum 30. Nov. 2016	651 A 3 AN	-