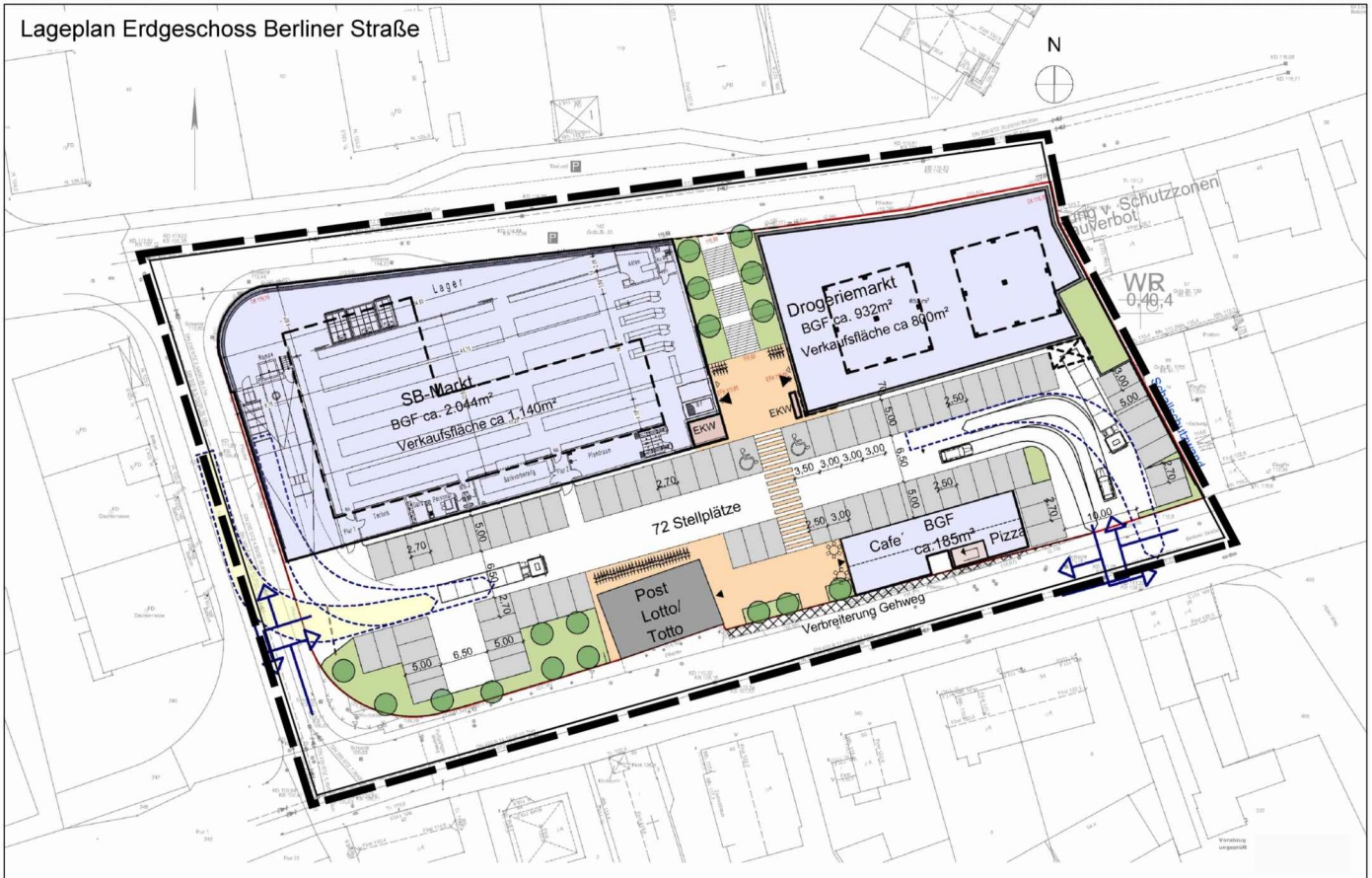


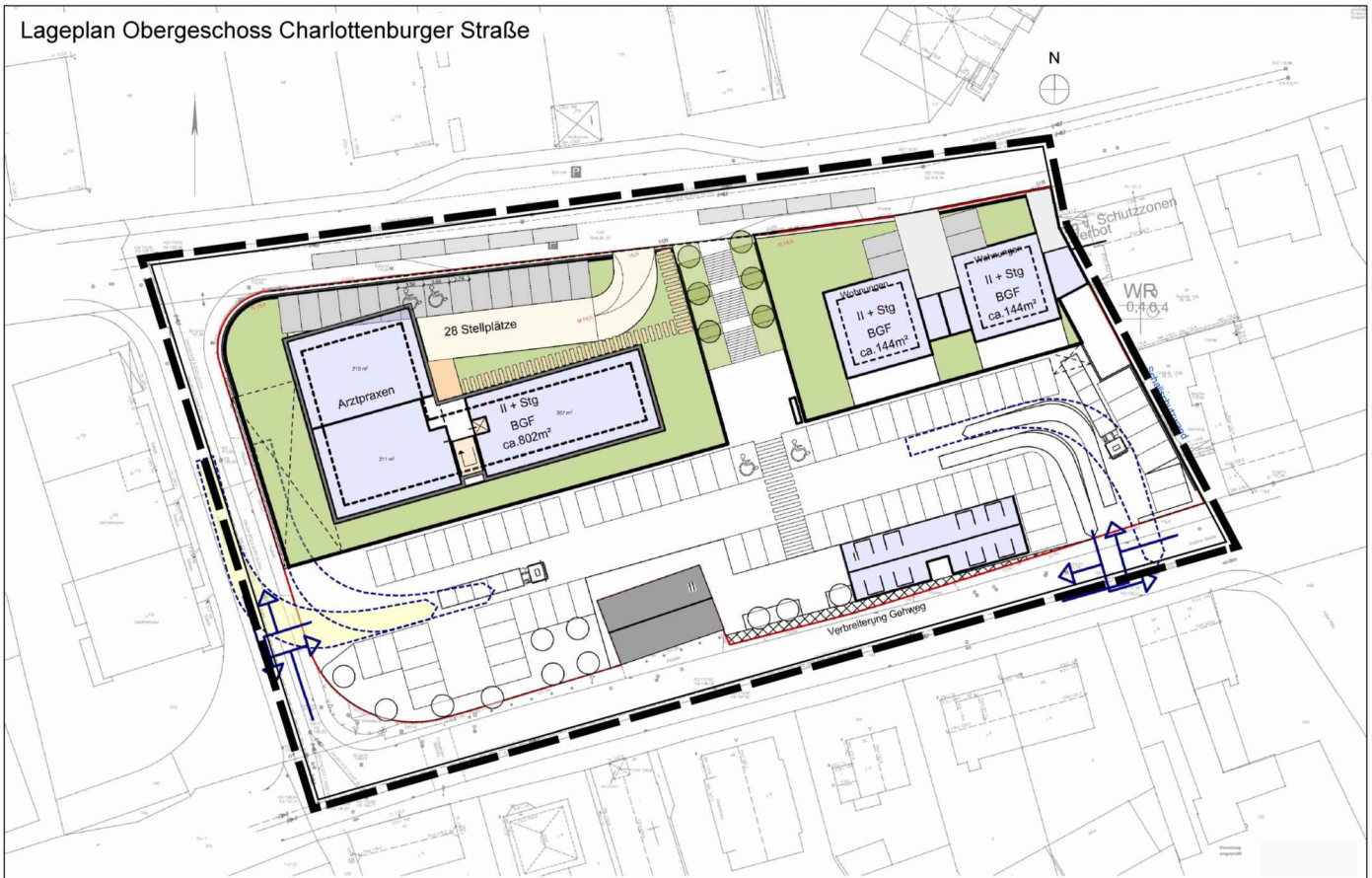
**Gestaltungsplan zum Vorhaben**  
**"Steinbüchel (Fettehenne) - Einzelhandel Berliner Straße/  
 Charlottenburger Straße/Teltower Straße"**  
 - Lagepläne -

**Anlage 2a**  
 zur Vorlage  
 Nr. 2017/1596

Lageplan Erdgeschoss Berliner Straße



Lageplan Obergeschoss Charlottenburger Straße



Architekt / Planer

dd projektplanung gmbh  
 dipl.ing architekt dieter düster

**Stadt Leverkusen Fachbereich Stadtplanung**

Projekt: "Steinbüchel (Fettehenne) - Einzelhandel Berliner Str./Charlottenburger Str./Teltower Str."

Maßstab: ohne Stand: Mai 2017

Abt.: 613 Sachbearbeitung: MÜ Bearb./CAD: Wein Geplottet/gedruckt am: 17.05.2017

Pfad: G:\613\Zeichner\z\_zeichnungen\BPlane\V\_31\_III\_Steinbüchel\_Fettehenne\_Einzelhandel\_Berliner\_Str\_03\_Anlagen\

Dateiname: 20170517\_V\_31\_III\_Einzelhandel\_Berliner\_Str\_ANL.dwg

Zuletzt gespeichert am: 17.05.2017

