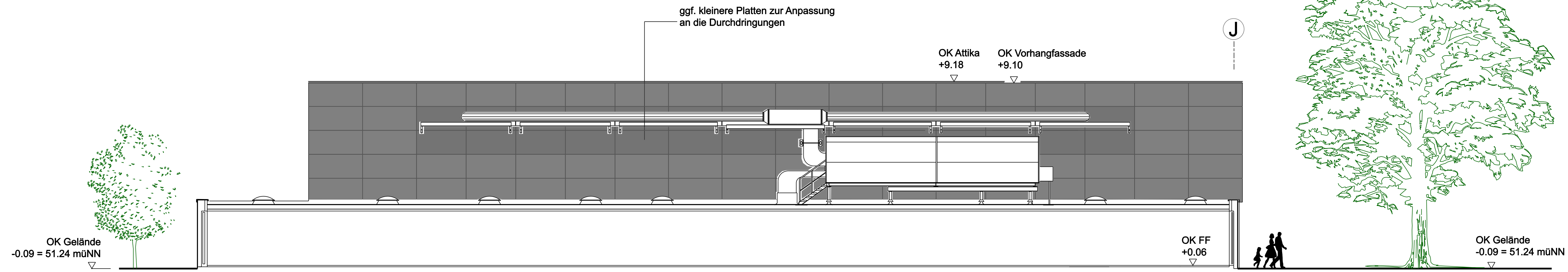
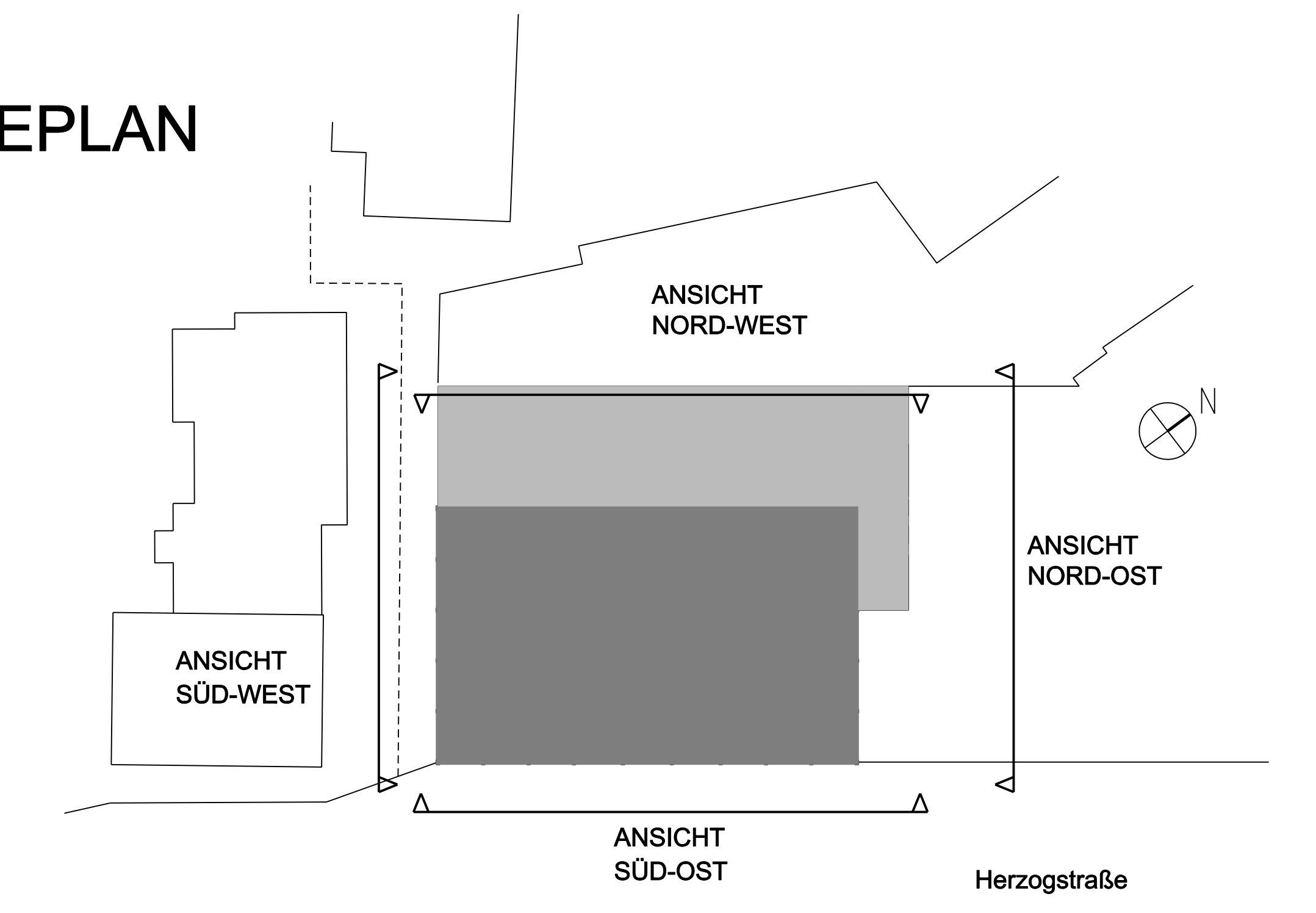


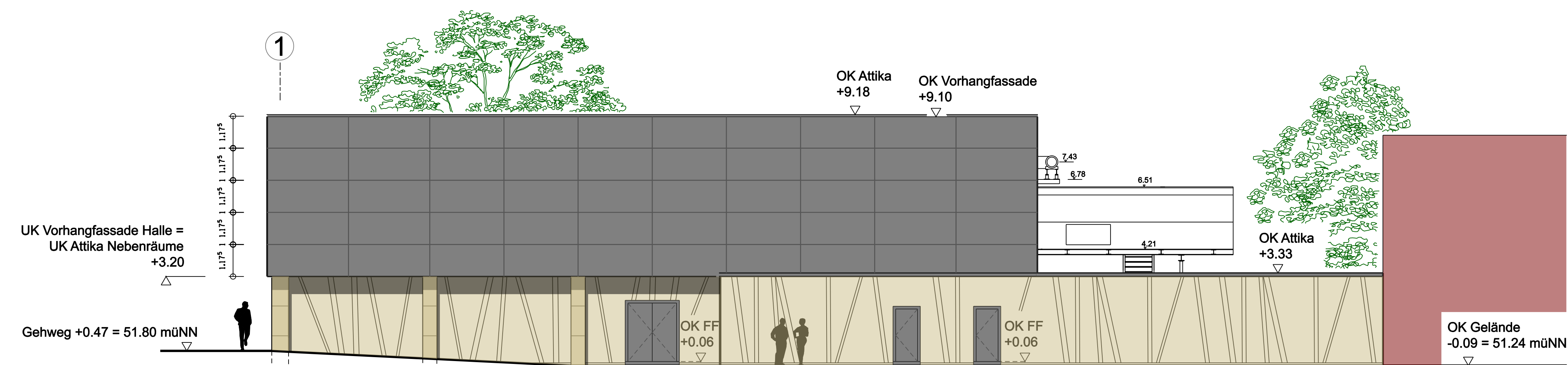


ANSICHT SÜD-WEST
M 1:100

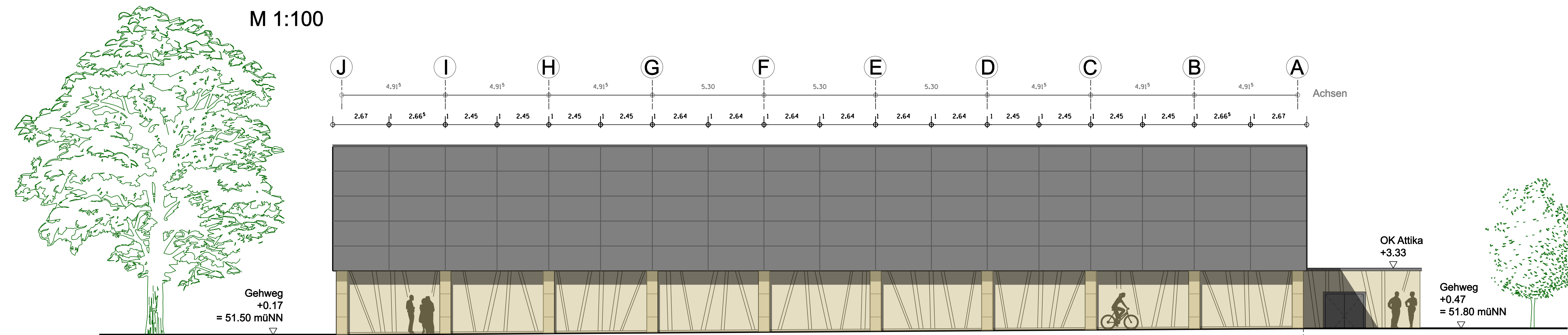
LAGEPLAN



ANSICHT NORD-WEST
M 1:100



ANSICHT NORD-OST
M 1:100



ANSICHT SÜD-OST
M 1:100

Hinterlüftete Fassade

Bekleidung aus Faserzementplatten (A2-s1 d0 nach DIN 13501-1, nicht brennbar) z.B. Eternit.

Herstellungsmaße:

3130x1280x8
Gewicht: 62,00kg (15,40kg/m²)

2530x1280x8
Gewicht: 50,00kg (15,40kg/m²)

verwendete Maße (Zuschnitte):

von 2450x1170x8 bis 3000x1170x8
Gewicht: von 44,33kg bis 54,29kg

e			
d			
c			
b			
a			
Index	Beschreibung	Gez.	Datum
Bauherr:			
Stadt Leverkusen Fb. Gebäudewirtschaft			
Postfach 101140, 51311 Leverkusen Hauptstrasse 101, 51373 Leverkusen Internet: www.leverkusen.de			
Bauvorhaben:			
Landrat-Lucas-Gymnasium Energetische Sanierung der Sporthalle			
Bearbeitung:			
weigeltPlan gmbh ARCHITEKTEN UND INGENIEURE Brügelmannstraße 16 - 18, 50679 Köln			
Standort:			
Peter-Neuenheuser-Str. 7 51379 Leverkusen			
Landrat-Lucas-Gymnasium			
Bauvorhaben			
Energetische Sanierung Sporthalle			
Planinhalt:			
Ansichten Entwurf			
Gezeichnet:	Datum:	Maßstab:	Format:
Kur	26.11.2018	1:100	DIN A0 (841/1189)
Objektnummer:	Phase:	Bauzeit:	Ebene:
--	LP3	--	AR
	Inhalt:	Planart:	Plannr.:
	B		01
	Index:		--