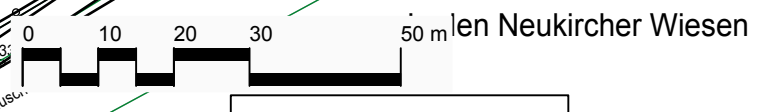
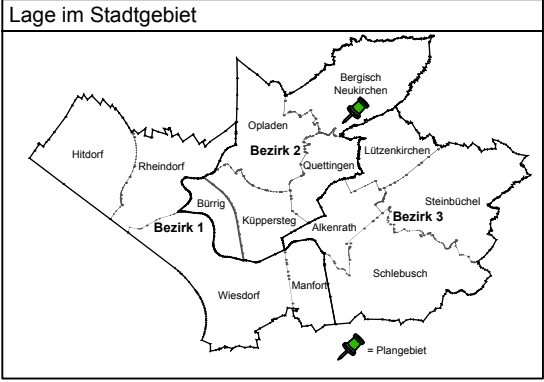
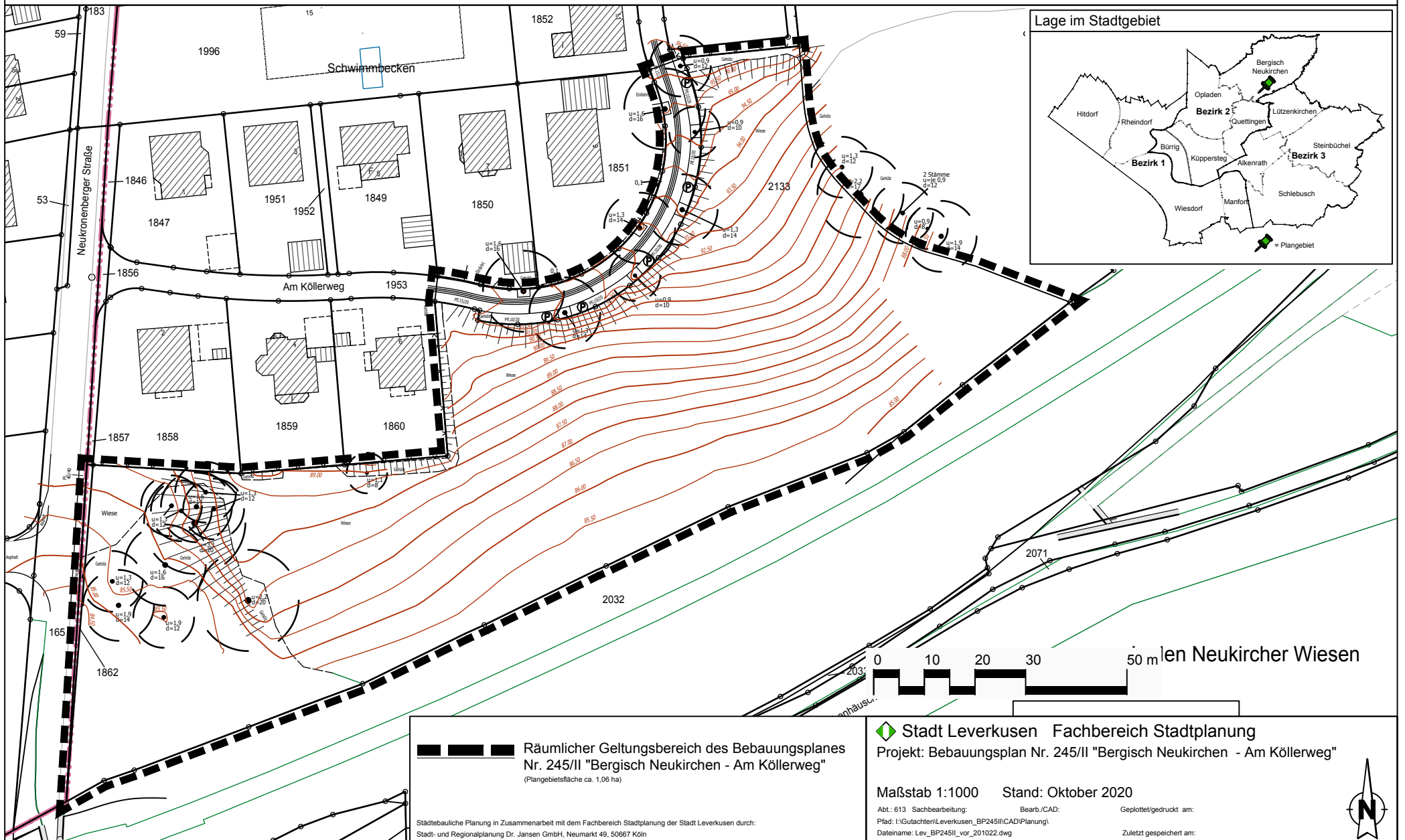


# Räumlicher Geltungsbereich Bebauungsplan Nr. 245/II "Bergisch Neukirchen - Am Köllerweg"

Anlage 1  
zu Vorlage  
Nr. 2020/0140



**■ Räumlicher Geltungsbereich des Bebauungsplanes  
Nr. 245/II "Bergisch Neukirchen - Am Köllerweg"**  
(Plangebietfläche ca. 1,06 ha)

Städtebauliche Planung in Zusammenarbeit mit dem Fachbereich Stadtplanung der Stadt Leverkusen durch:  
Stadt- und Regionalplanung Dr. Jansen GmbH, Neumarkt 49, 50667 Köln

**Stadt Leverkusen Fachbereich Stadtplanung**  
Projekt: Bebauungsplan Nr. 245/II "Bergisch Neukirchen - Am Köllerweg"

Maßstab 1:1000 Stand: Oktober 2020

Abt.: 613 Sachbearbeitung: Bearb./CAD: Geplottet/gedruckt am:  
Pfad: I:\Gutachten\Leverkusen\_BP245II\CAD\Planung\ Dateiname: Lev\_BP245II\_vor\_201022.dwg Zuletzt gespeichert am:

