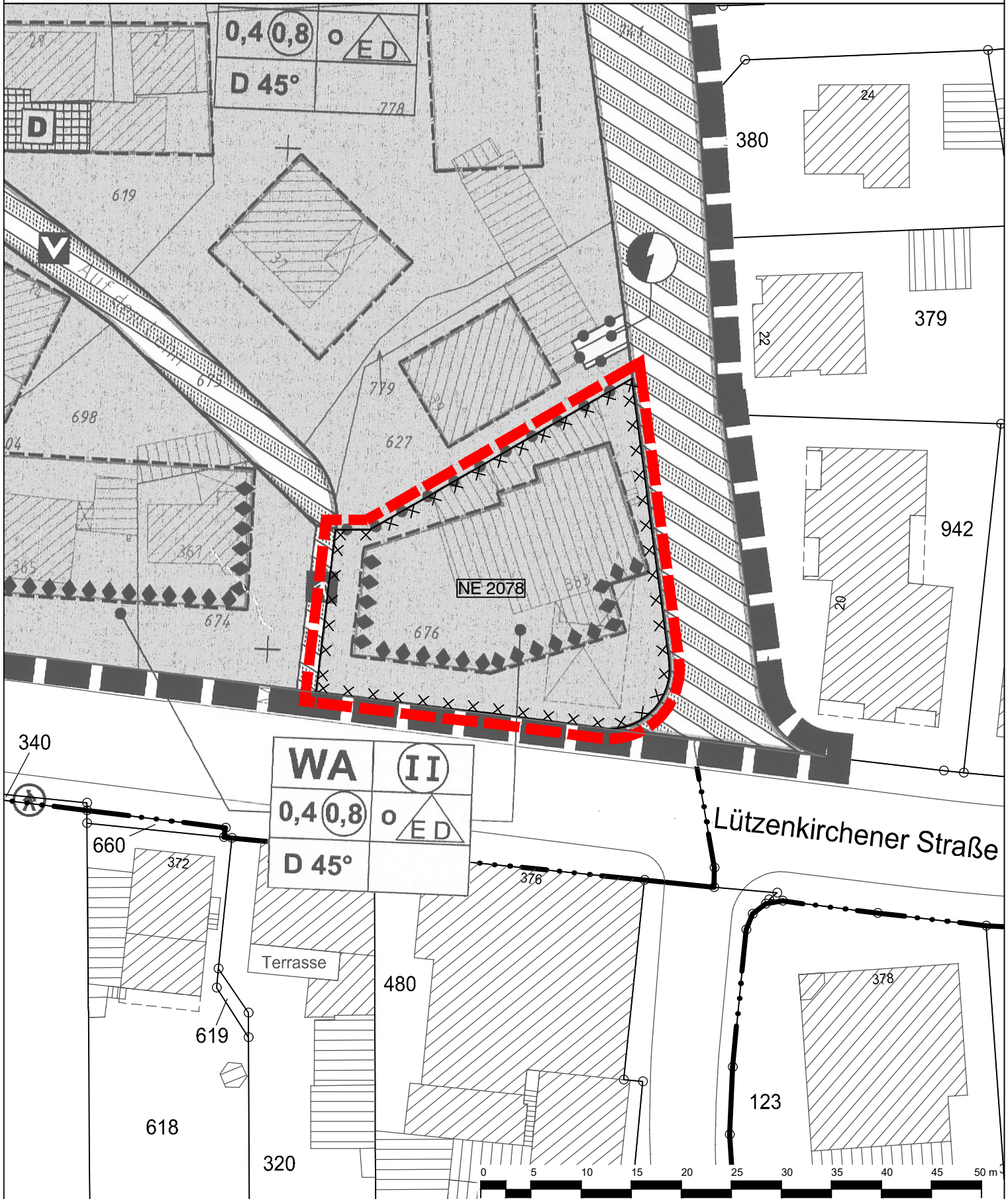

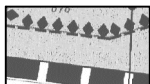


Geltungsbereich des Bebauungsplanes Nr. 11/III
"Biesenbach-Lehn" - 1. Änderung


Anlage 3
 zur Vorlage
 Nr. 2021/0587



 Geltungsbereich des Bebauungsplanes Nr. 11/III
 "Biesenbach-Lehn" - 1. Änderung



Darstellung des rechtsverbindlichen
 Bebauungsplanes Nr. 11/III "Biesenbach-Lehn"

 **Stadt Leverkusen Fachbereich Stadtplanung**
 Projekt: Bebauungsplan Nr. 11/III "Biesenbach-Lehn" - 1. Änderung

Maßstab 1:500 Stand: Dezember 2020

Abt.: 613 Sachbearbeitung: Prieve Bearb./CAD: Hagenberg Geplottet/gedruckt am: 02.12.2020
 Pfad: G:\613\02_CAD_GIS\01_BPläne\11_III_Biesenbach_Lehn_1_Änd\01_BPlan\01_Aufstellung\
 Dateiname: 20201202_11_III_1_Änd.dwg Zuletzt gespeichert am: 02.12.2020

