



Stadt Leverkusen

Antrag Nr. 2021/0680

Der Oberbürgermeister

I/01-011-20-06-he

Dezernat/Fachbereich/AZ

28.04.2021

Datum

Beratungsfolge	Datum	Zuständigkeit	Behandlung
Bezirksvertretung für den Stadtbezirk II	15.06.2021	Entscheidung	öffentlich

Betreff:

Mülleimer Reuschenberg

- Antrag der SPD-Fraktion in der Bezirksvertretung II vom 21.04.2021

Anlage/n:

0680 - Antrag

Herr Oberbürgermeister Richrath
Herr Bezirksbürgermeister Pröpper
Stadtverwaltung Leverkusen
Rathaus
Friedrich-Ebert-Platz 1
51373 Leverkusen

Leverkusen, 21.04.2021
jf/B.2-059

Antrag: Mülleimer Reuschenberg

Sehr geehrter Herr Oberbürgermeister,
sehr geehrter Herr Bezirksbürgermeister,

bitte setzen Sie den Antrag auf die Tagesordnung der nächsten Sitzung der Bezirksvertretung:

Die Verwaltung wird beauftragt, auf folgenden zwei Waldwegen im Reuschenberger Wald mehrere Mülleimer zu installieren. Einige dieser Mülleimer sollen mit zusätzlichen Halterungen für Hundekotbeutel ausgestattet werden.

- 1. Mühlengraben (Zwischen Tierheim und Gut Reuschenberg)**
- 2. Waldweg zwischen „Am Birkenberg“ (Ausgang Friedhof Reuschenberg auf Opladener Seite) und „Am Reuschenberger Busch“ (Eingang Tierpark)**

Begründung:

Der Waldweg vom Eingang des Friedhofes Reuschenberg (auf Opladener Seite) bis zur Straße „Am Reuschenberger Busch“ (Eingang Tierpark), sowie der Mühlengraben, werden von vielen Radfahrenden, sowie von Fußgänger*innen genutzt. Viele Menschen nutzen diesen Weg zum Spazieren gehen, oder um ihre Hunde auszuführen.

Leider befindet sich auf diesem Wege lediglich ein Mülleimer. Grade für Hundehalter*innen ist dies ärgerlich, da diese den aufgesammelten und eingetüteten Hundekot einige Zeit mit sich führen müssen, bevor dieser entsorgt werden kann. Daher erscheint es aus unserer Sicht sinnvoll, mehrere Mülltonnen zu installieren. Zum Schutz vor Elstern und anderen Vögeln, sollten die Mülleimer nach oben hin nicht geöffnet sein.

Um den Hundehalter*innen in Leverkusen gerecht zu werden, sollten zudem einige dieser Standorte mit zusätzlichen Halterungen für Hundekotbeutel ausgestattet werden.

In der folgenden Anlage sind die betroffenen Wege markiert.

Mit freundlichen Grüßen



Ulrich Liebetrau
SPD-Fraktionsvorsitzender Bezirk II



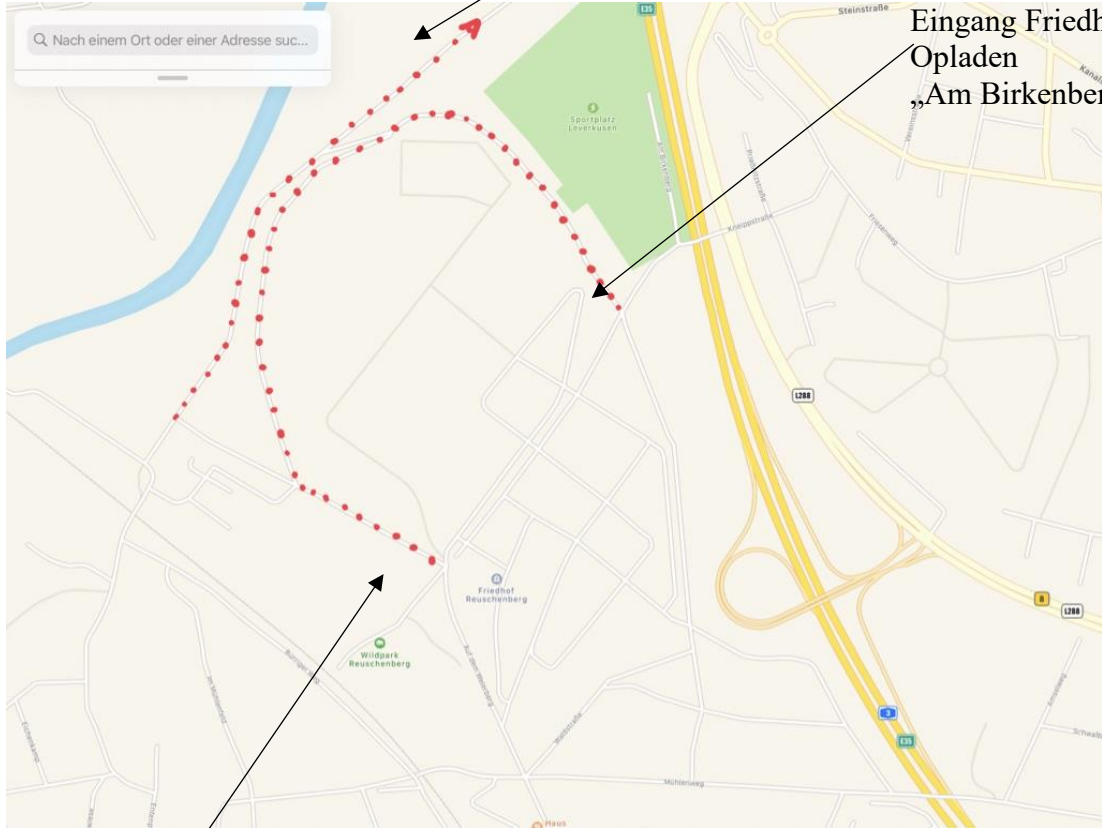
Paul-Leander Schmidt
Bezirksvertreter



Axel Schumacher
Bezirksvertreter

Anlage: Karte

Mühlengraben



Eingang Friedhof in Opladen „Am Birkenberg“

Eingang Tierpark „Am Reuschenberger Busch“