



ACCON Köln GmbH · Rolshover Str. 45 · 51105 Köln

Wellpappenwerk  
Franz Gierlichs GmbH & Co. KG  
Frau Gierlichs  
Maurinusstraße 30  
51381 Leverkusen

Bei Rückfragen:

Herr  
Weigand  
0221 - 801917 - 10  
Manfred.weigand@accon.de  
www.acconkoeln.de

Köln, den 26.06.2018

## Immissionsprognose neue Logistikhallen

---

Sehr geehrte Frau Gierlichs,

basierend auf den besprochenen Planungsideen für den Bau von neuen Logistikhallen an Ihrem Standort haben wir schalltechnische Berechnungen durchgeführt. Hierzu wurde ein entsprechendes dreidimensionales Rechenmodell aufgebaut. Als wesentliche Lärmparameter haben wir als Pessimalebetrachtung abstimmungsgemäß folgende Fahrzeugbewegungen und Verlade-mengen berücksichtigt.

- 29 Lkw > 7,5t pro Tag mit jeweils
- 33 Paletten je Lkw

Für das Vorhaben ist ein reiner Tagesbetrieb zwischen maximal 06.00 und 22.00 Uhr vorgese-hen. Die Abbildung A1 zeigt die mögliche Lage der Gebäude, die berücksichtigten Emissions-quellen sowie die ausgewählten Immissionspunkte an der benachbarten Wohnbebauung. Be-stimmend sind hierbei die Immissionspunkte IP3 bis IP6, die laut dem rechtskräftigen FNP den Schutzanspruch eines Allgemeinen Wohngebietes (WA) aufweisen. Die Abbildungen A2 und A3 geben zwei Ansichten des Rechenmodells wieder.

Ohne an dieser Stelle auf Details der Berechnungen sowie einer durchgeführten Immissionsmessung zur Ermittlung der Bestandssituation einzugehen zeigt sich eindeutig, dass das Vorhaben in Summe mit den anteiligen Immissionspegel durch die bereits bestehenden Be-

**ACCON Köln GmbH**  
Rolshover Straße 45  
51105 Köln  
Tel.: +49 (0)221 80 19 17 - 0  
Fax.: +49 (0)221 80 19 17 - 17

**Geschäftsführer**  
Dipl.-Ing.  
Gregor Schmitz-Herkenrath  
Dipl.-Ing.  
Manfred Weigand

**Handelsregister**  
Amtsgericht Köln  
HRB 29247  
UID DE190157608

**Bankverbindung**  
Sparkasse KölnBonn  
BLZ 370 50 198  
Konto-Nr. 130 21 99  
SWIFT(BIC): COLSDE33  
IBAN: DE73370501980001302199

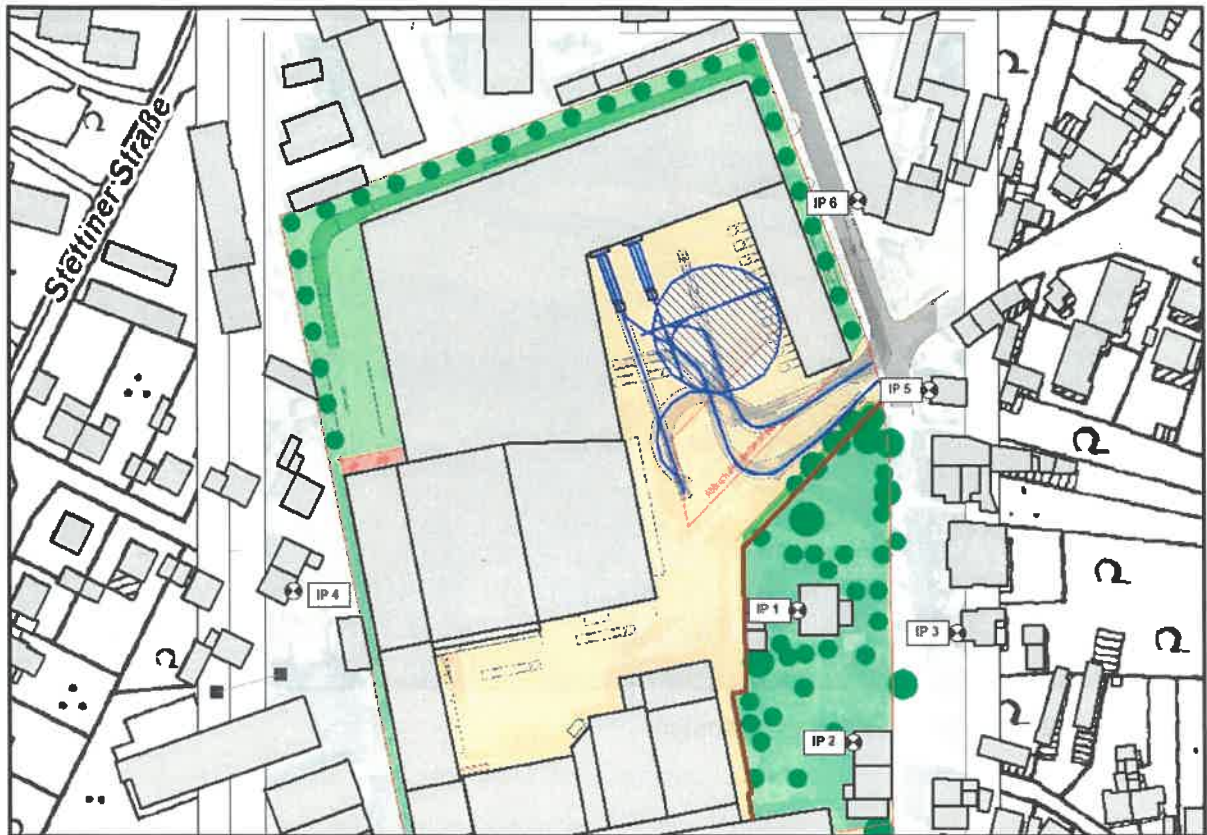
triebsteile der Fa. Gierlichs unterhalb der zulässigen Tagesrichtwerte aller Immissionspunkte in der Nachbarschaft darstellbar ist. Hierzu müssen gewisse bauliche Anforderungen eingehalten werden, die aus Sicht der Planer aber umsetzbar sind.

Mit freundlichen Grüßen  
ACCON Köln GmbH

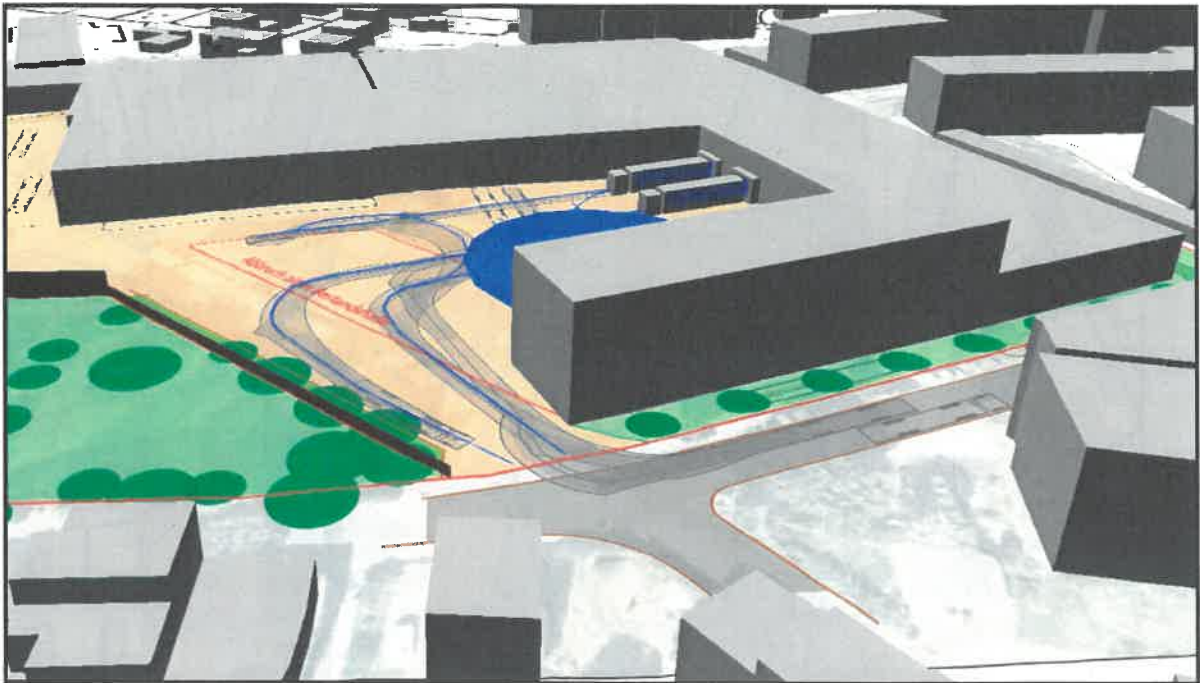


Dipl.-Ing. Manfred Weigand

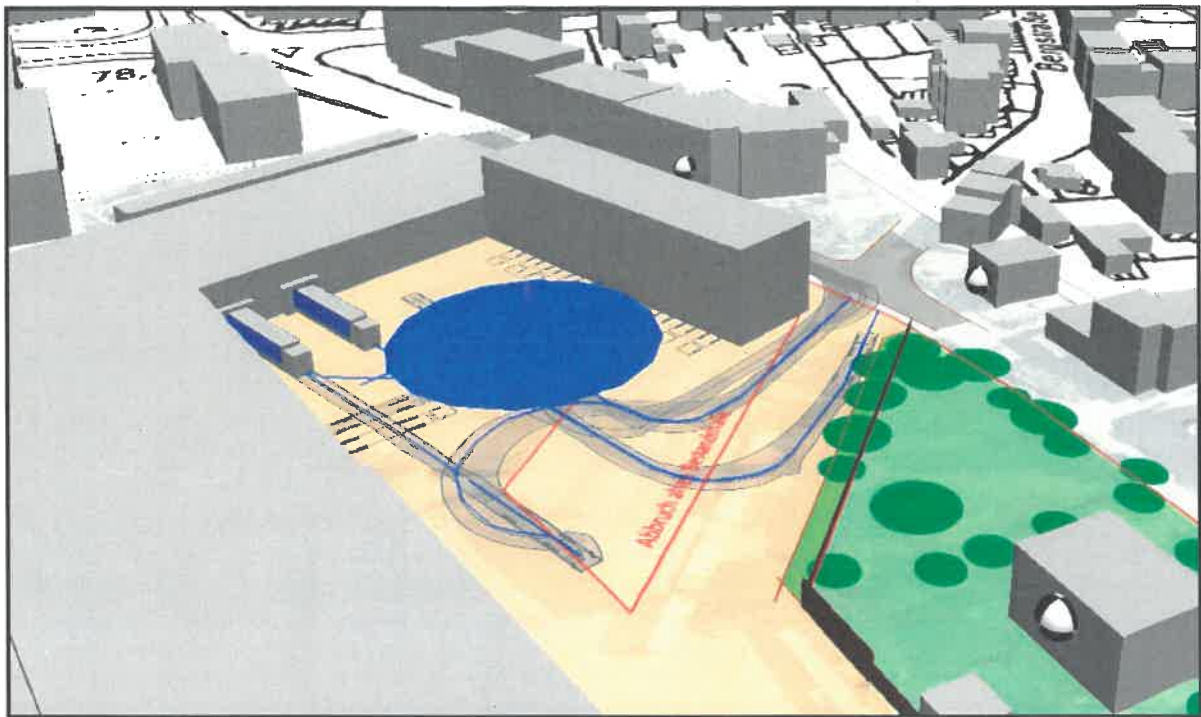
Anlage



**Abb. A1** Lageplan des Vorhabens mit allen Immissionspunkten



**Abb. A2** Modellansicht von Südosten



**Abb. A3** Modellansicht von Südwesten.

