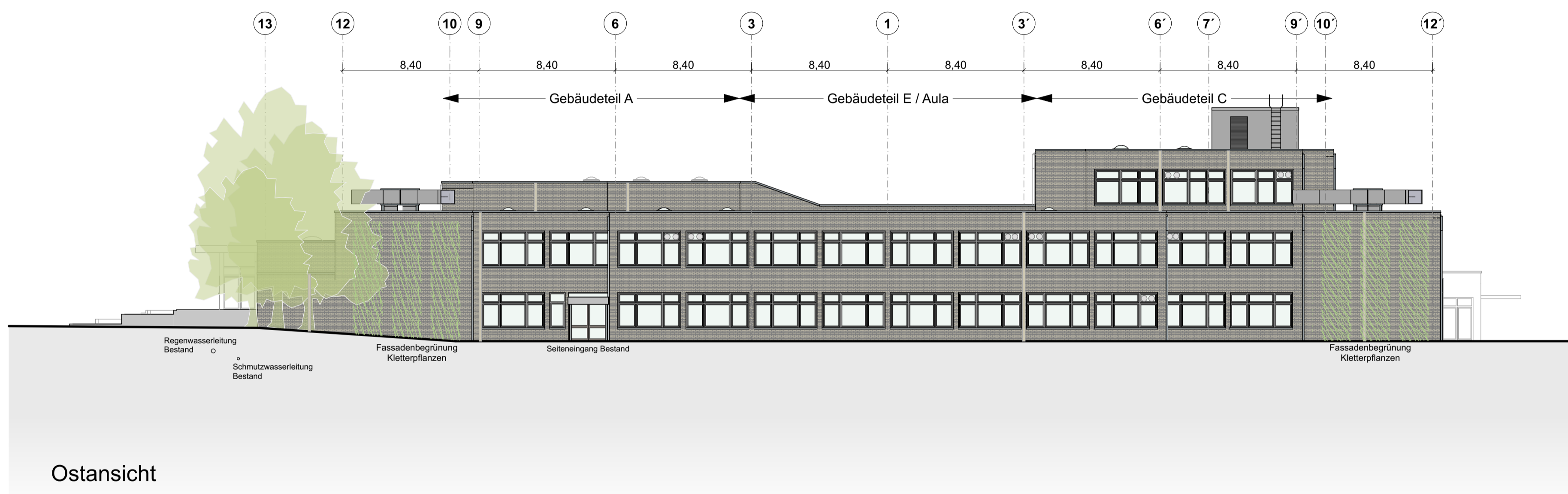
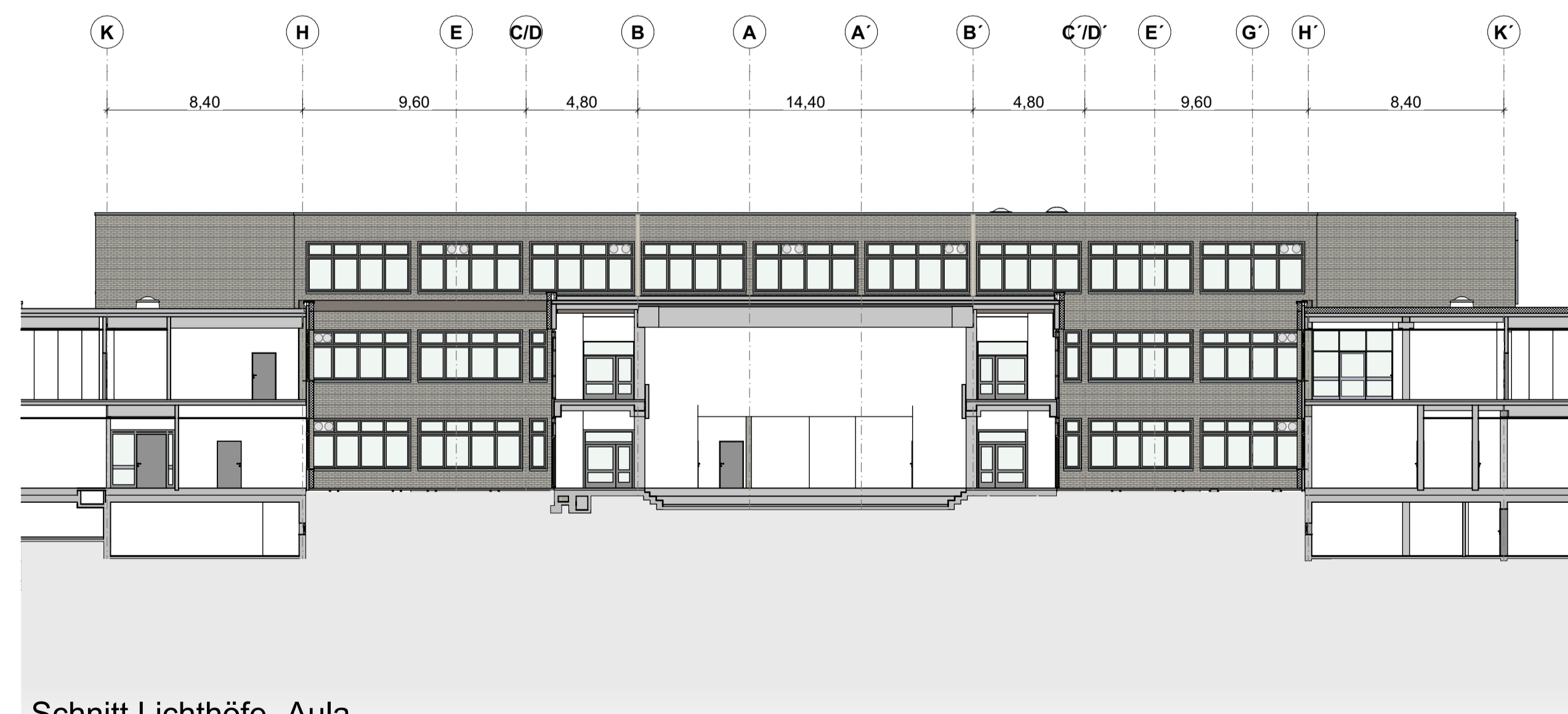


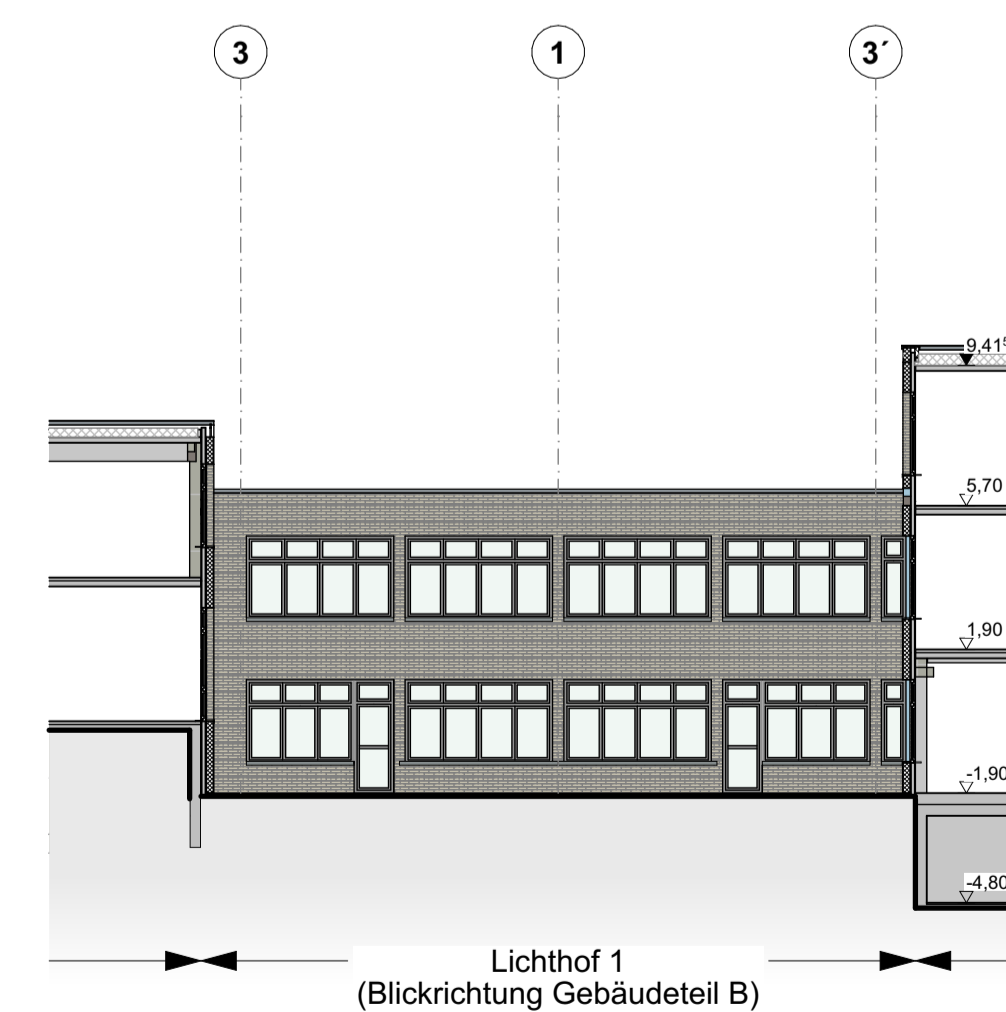
Südansicht / Haupteingang



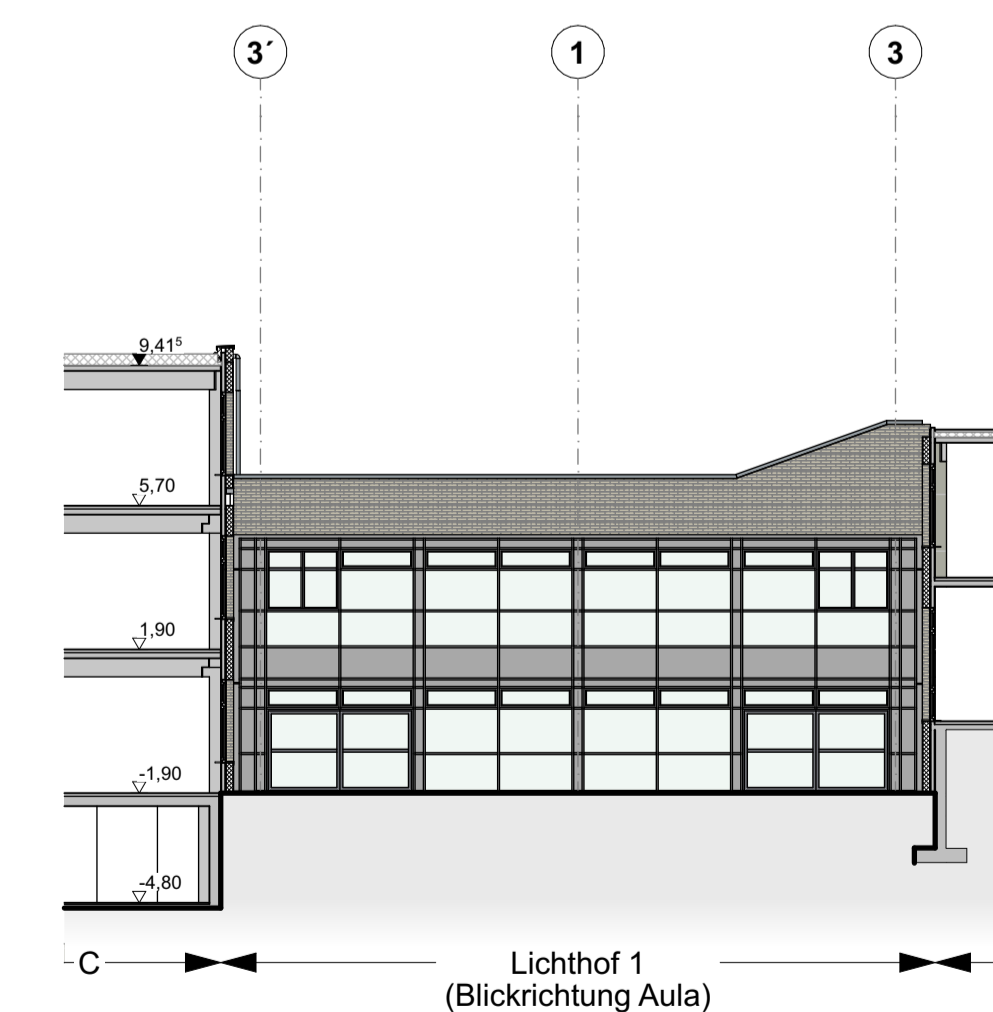
Ostansicht



Schnitt Lichthöfe -Aula

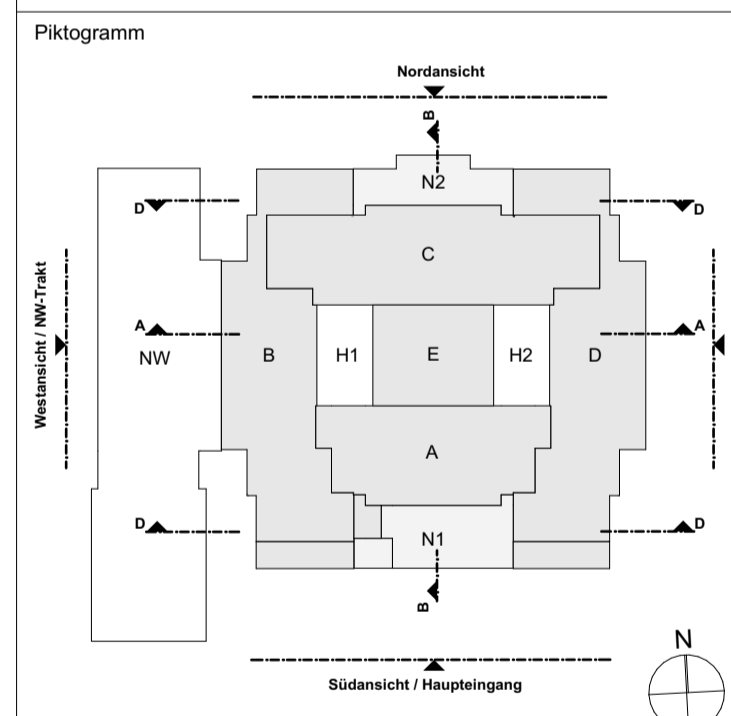


Lichthof 1 (Blickrichtung Gebäude teil B)



Schnitte Lichthof 1

- LEGENDE:
- Bestand
 - Abbruch
 - Neu
 - Projektgrenze



Plan erstellt		gez.	Datum
Index / Änderung / Ergänzung		gez.	Datum
Höhenbezug ± 0,00 = 100,99 m üNN = OKFFB EG			
Projekt Werner Heisenberg Gymnasium Werner Heisenberg Straße 1 51381 Leverkusen		Projekt - Nr. 2116	
Bauherr Stadt Leverkusen Hauptstraße 101 51373 Leverkusen Tel: 02 14 / 4 06 - 6 51 23; Fax: 02 14 / 4 06 - 6 50 02 E-Mail: astind.burghard@stadt.leverkusen.de		Planfreigabe	
Architekt Beys Architekten GmbH Haydnstraße 36 D- 53115 Bonn T +49 2 28 9 45 54 52 - 0 F +49 2 28 9 45 54 52 - 90 office@beyss-architekten.de www.beyss-architekten.de		Planfreigabe	
Planungsphase Vorentwurfsplanung		Maßstab 1:200	
Planinhalt Ansichten Süden, Osten, Lichthof 1			
Planimmer VP-AN-SO-Lichthof1		Index	
Datum	16.09.2022	gez.	Hn
Format	DIN A1		