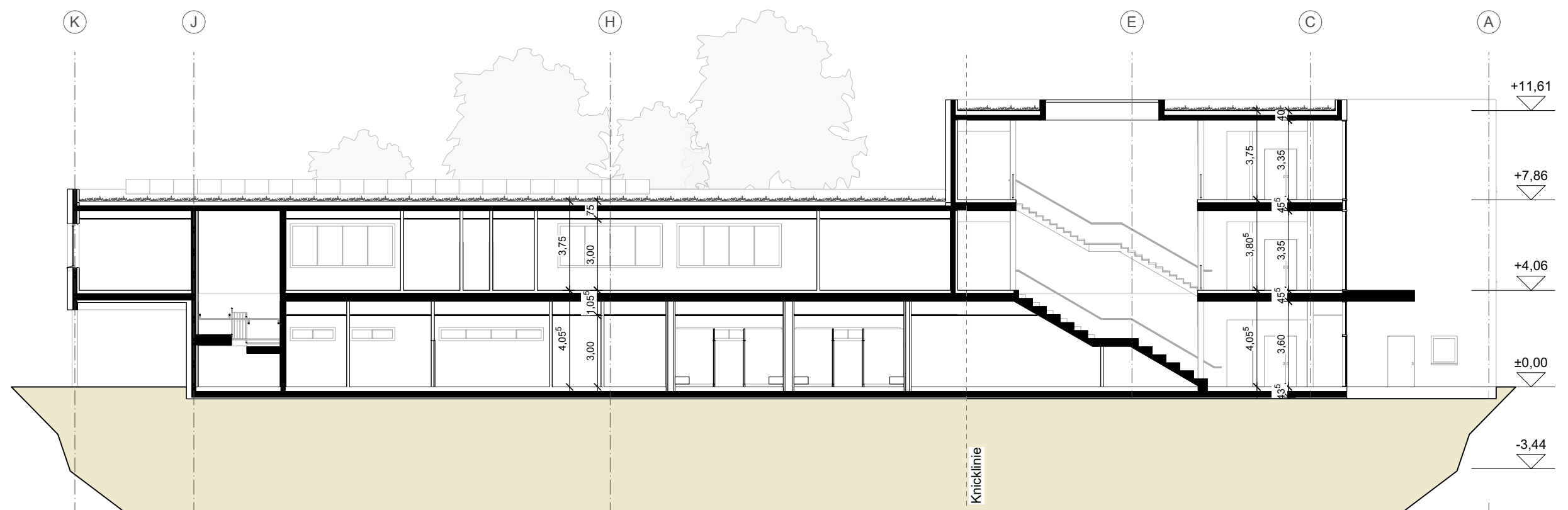
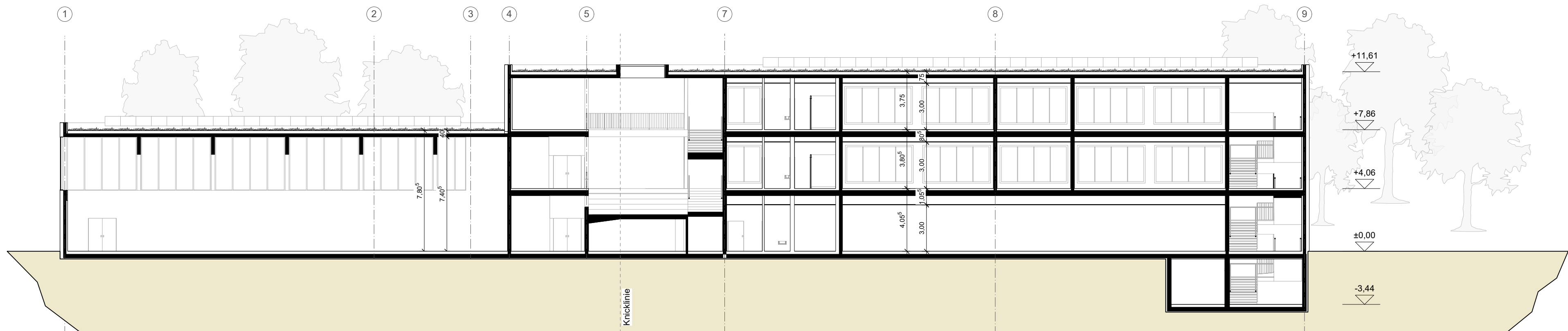


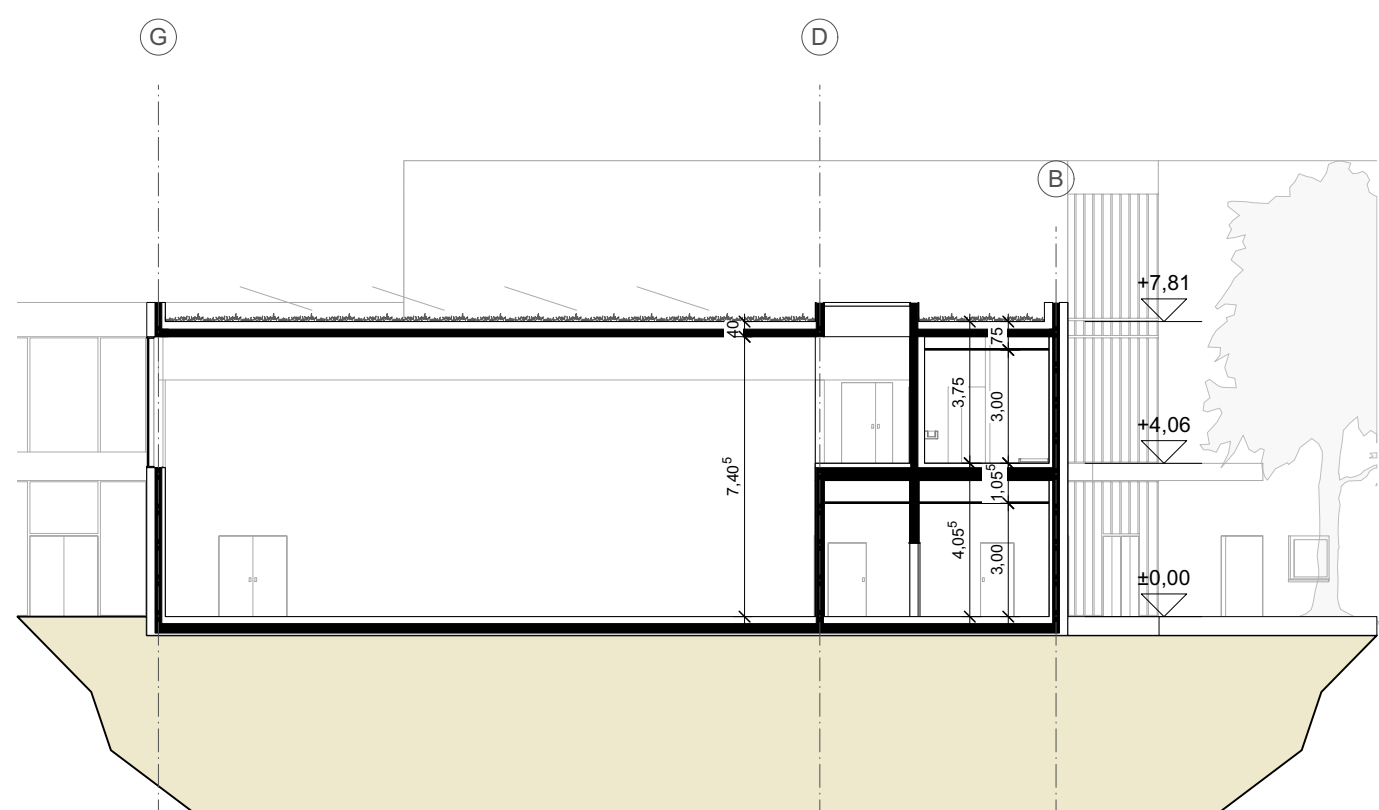
Schnitt A - A



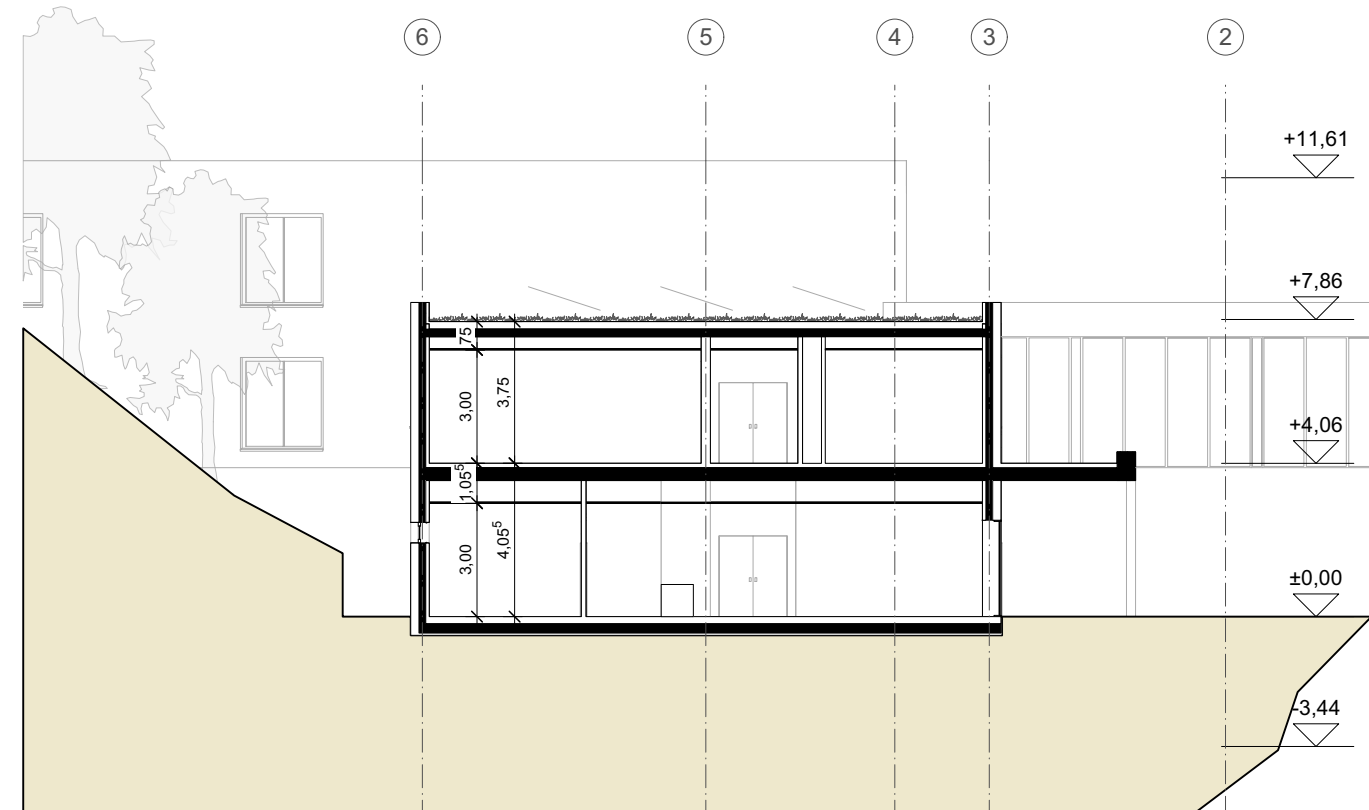
Schnitt E - E




Schnitt B - B



Schnitt C - C



Schnitt D - D

Projekt: KGS Gezeln Bergische Landstr. 101, 51375 Leverkusen		MS 1:200 DAT 04.07.2022 AKT 27.09.2022	Datum/Unterschrift Bauherr	 WOLLENWEBER ARCHITEKTUR Architekten Partnerschaft mbB Katrin + Prof. Jörg Wollenweber Kronprinzenstr. 9 (2. Hinterhof) 40217 Düsseldorf, Deutschland Amtsgericht Essen PR 3740 Fon +49 211 16595 12 Mail office@wollenweb.de Web www.wollenweb.de
Bauherr: Stadt Leverkusen, FB Gebäudewirtschaft Hauptstr. 101, 51373 Leverkusen				
Schnitte 01				
A2SN01_1	Vorentwurf			