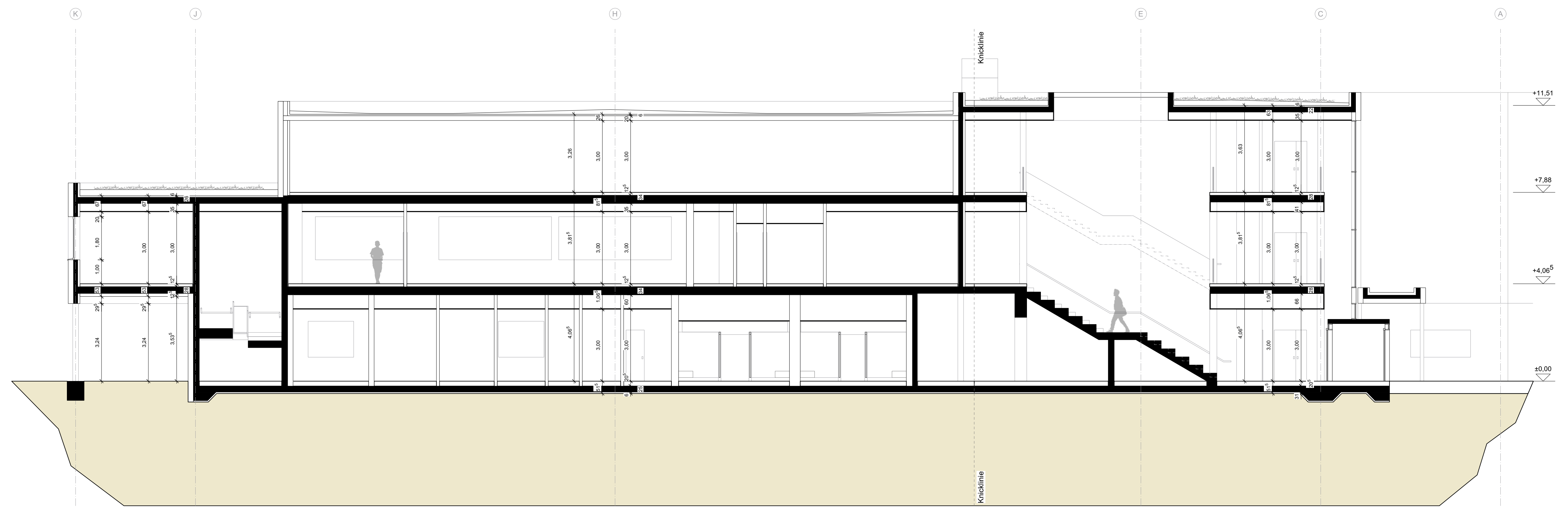
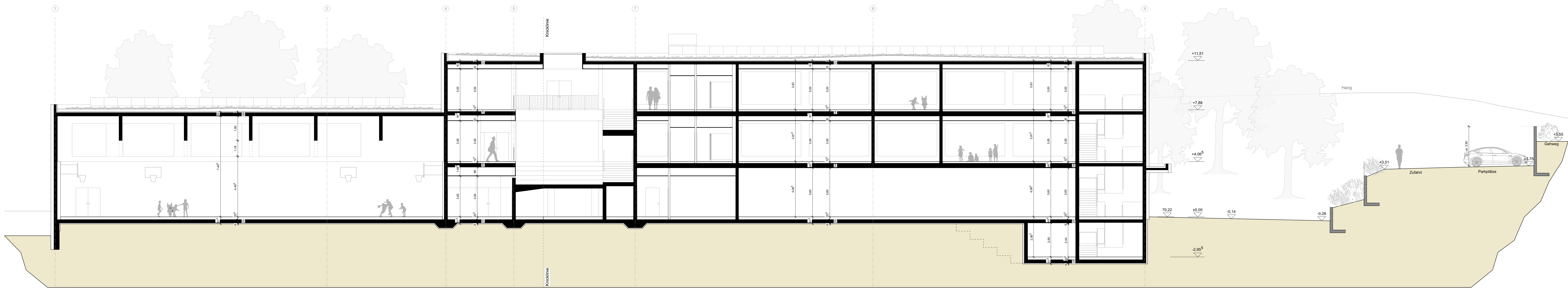


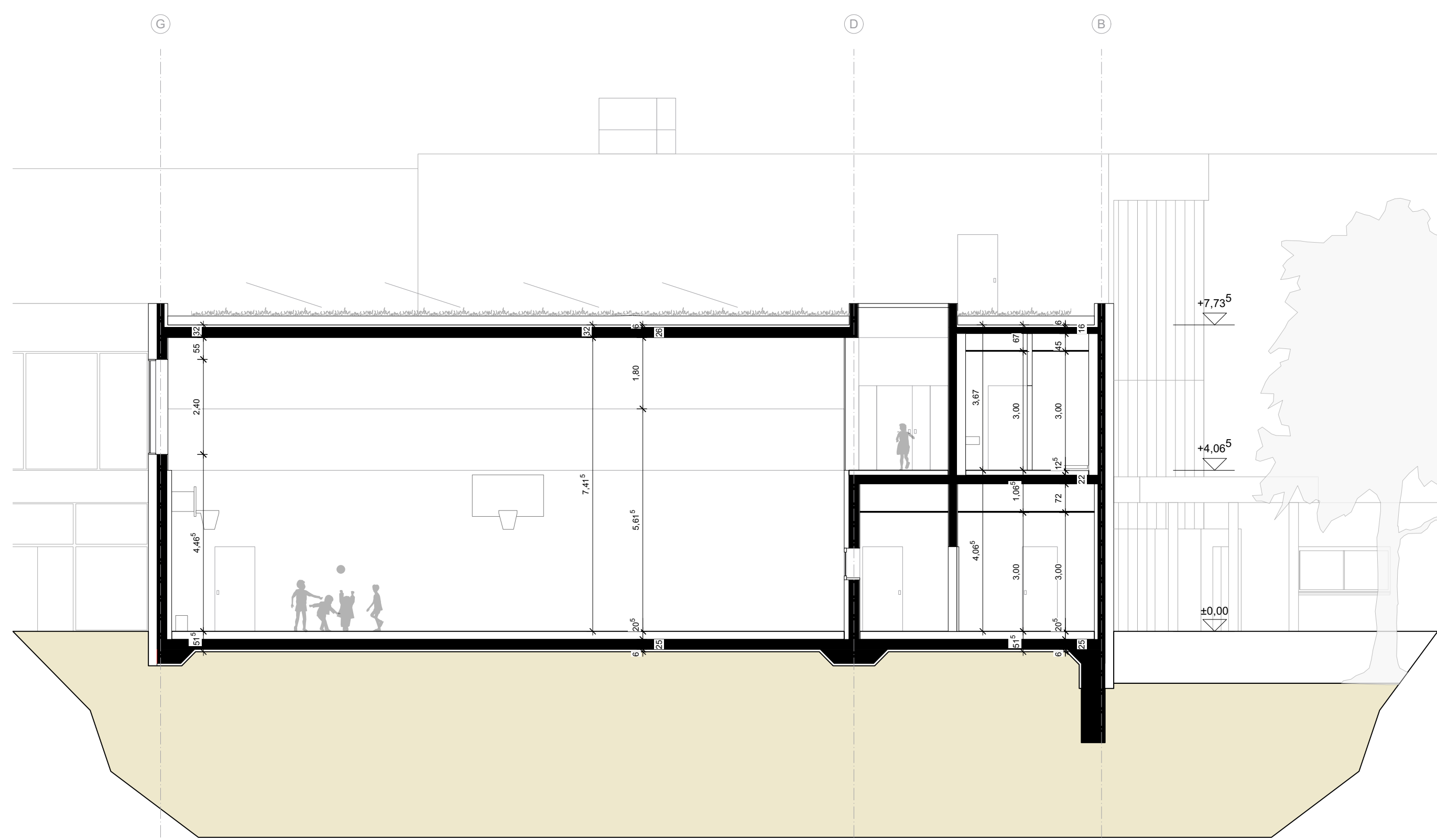
Schnitt A - A



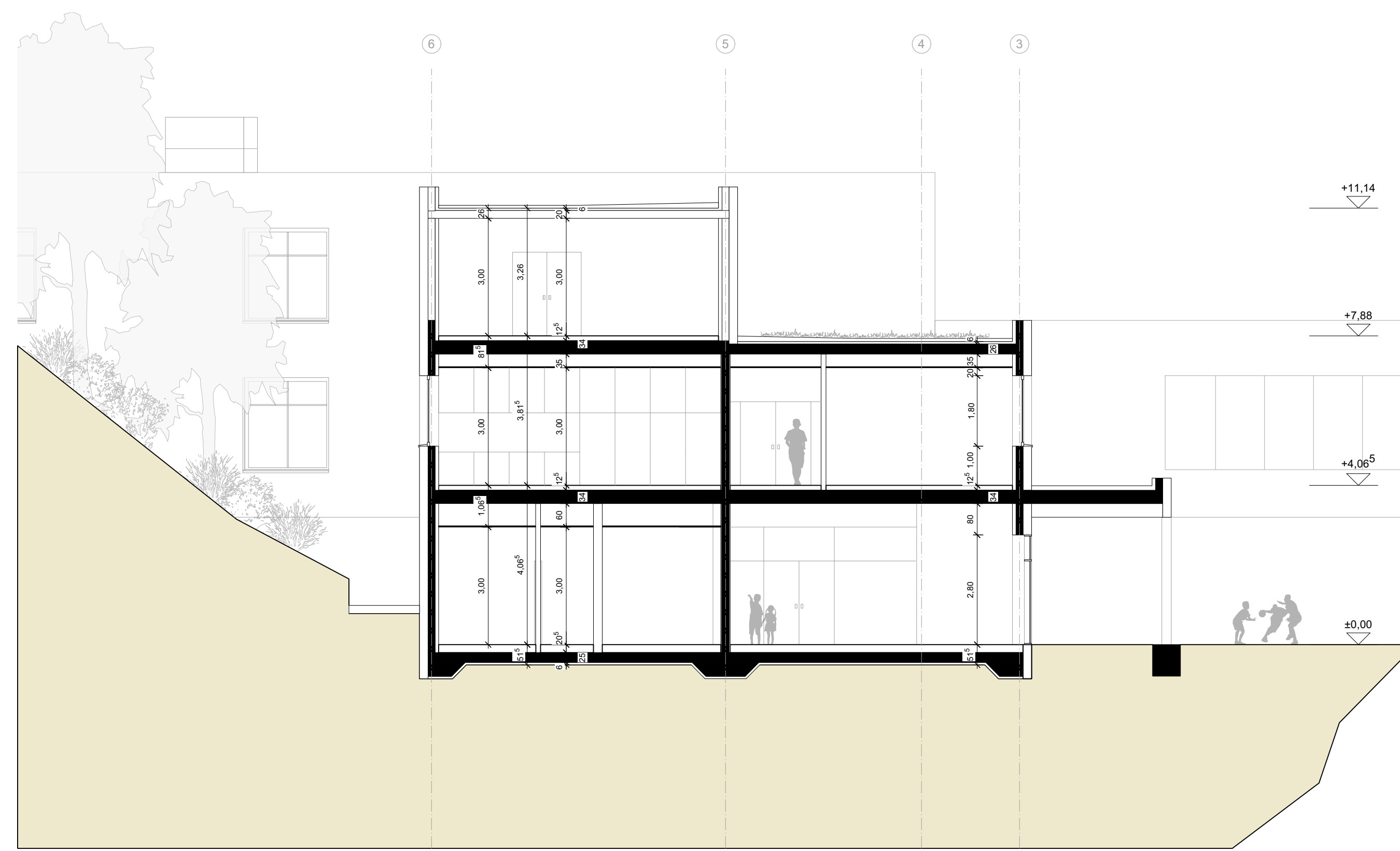
Schnitt E - E



Schnitt B - B



Schnitt C - C



Schnitt D - D

NO		DATEM	ART DER ÄNDERUNG	VON
<b>KGS Gezeln</b> PROJEKTANSCHLUSSE Bergische Landstr. 101, 51375 Leverkusen				
BAUHERREN		STADT LEVERKUSEN, FB GEBÄUDEWIRTSCHAFT		DATEM / UNTERSCHRIFT / STEMPSEL
Hauptstr. 101, 51373 Leverkusen				
ARCHITECTUR		W WOLLENBERGERARCHITEKTUR ARCHITEXAM PARTNERSCHAFT mbB		DATEM / UNTERSCHRIFT / STEMPSEL
Kabin. - Prof. Jörg Wollenberger Kompetenzstr. 9   52 Minnerhof 40211 Düsseldorf   Deutschland Registergericht: Amtsgericht Essen Registernummer: PR 3740 Kontakt: +49 211 873987-0 mail@wollenbergerarchitektur.de www.wollenbergerarchitektur.de				
<b>Schnitte 01</b>				
GEZEICHNET	MM	DATEM PLANERSTELLUNG	DATEM DRUCKDATEM	
		02.08.2023	02.08.2023	
LEISTUNGSSTADIUM	Entwurfsplanung	PLANGRÖSSE	PLAN	
		DIN A0		
PROJEKTNUMMER	2117	MASSSTAB	1:100	