

Geltungsbereich des Bebauungsplans Nr. 275/II "Quettingen- westlich Schlebuscher Straße (Fixheide Südwest)" - in Aufstellung



Gemarkung Lützenkirchen
Flur 51

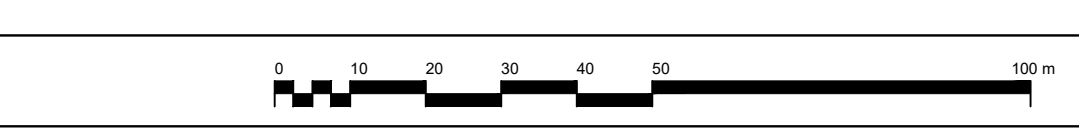
Flur 50

Flur 21

Großer Silbersee

Gemarkung Bürrig
Flur 12

— Grenze des räumlichen Geltungsbereichs des Bebauungsplans



Stadt Leverkusen Fachbereich Stadtplanung
Projekt: Bebauungsplan Nr. 275/II "Quettingen- westlich Schlebuscher Straße (Fixheide Südwest)" - in Aufstellung -
Maßstab 1:1000 Stand: Oktober 2023
A01_013_Sachverteilung_Dm | Blatt: 042_01
© 01/2023, CAD, GIS, BPlan/275_3_GemKingen_04_Schlebuscher_SV01_BPlan2023-01-05_275_3_Funktion_A01.dwg