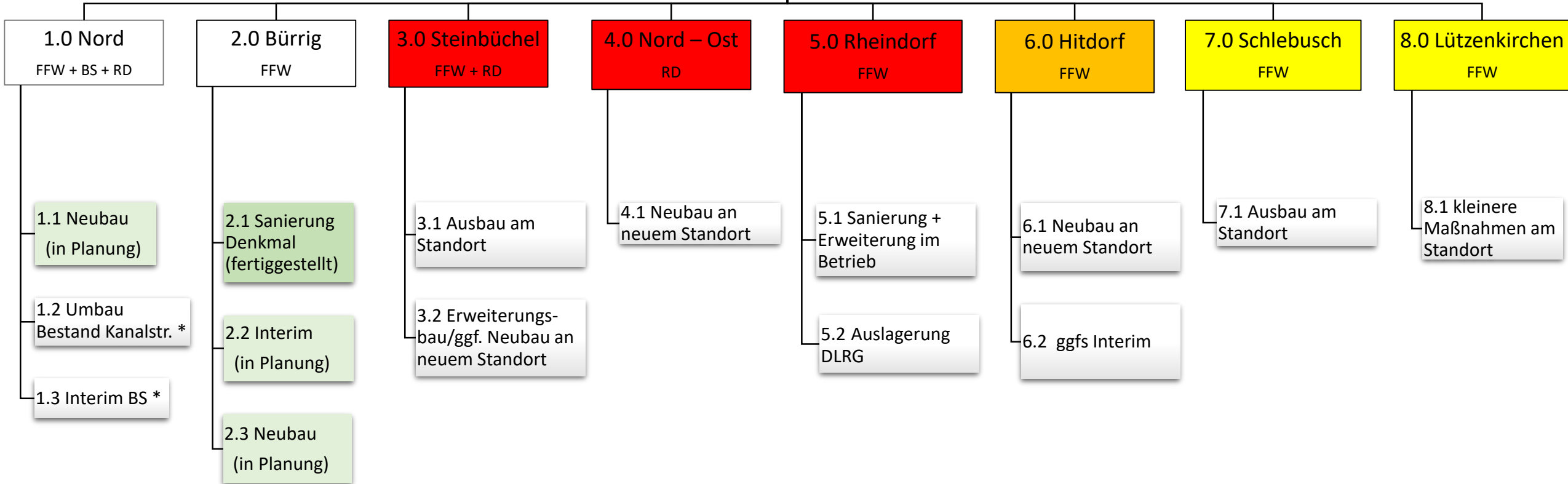


Bedarfe Feuerwehr + Rettungsdienst



□ Besonders dringend erforderlich

■ Kurzfristig dringend erforderlich

■ Mittelfristig erforderlich

■ Mittel – bis langfristig erforderlich

□ FFW Freiwillige Feuerwehr

□ RD Rettungsdienst

□ BS Brandschutz

* Bei 65 stehen keine Personalkapazitäten bereit