

Feuerwehr Leverkusen Standortprüfung FuRW Nord / LZ Opladen

Grundstücksvergleich

19.06.2024

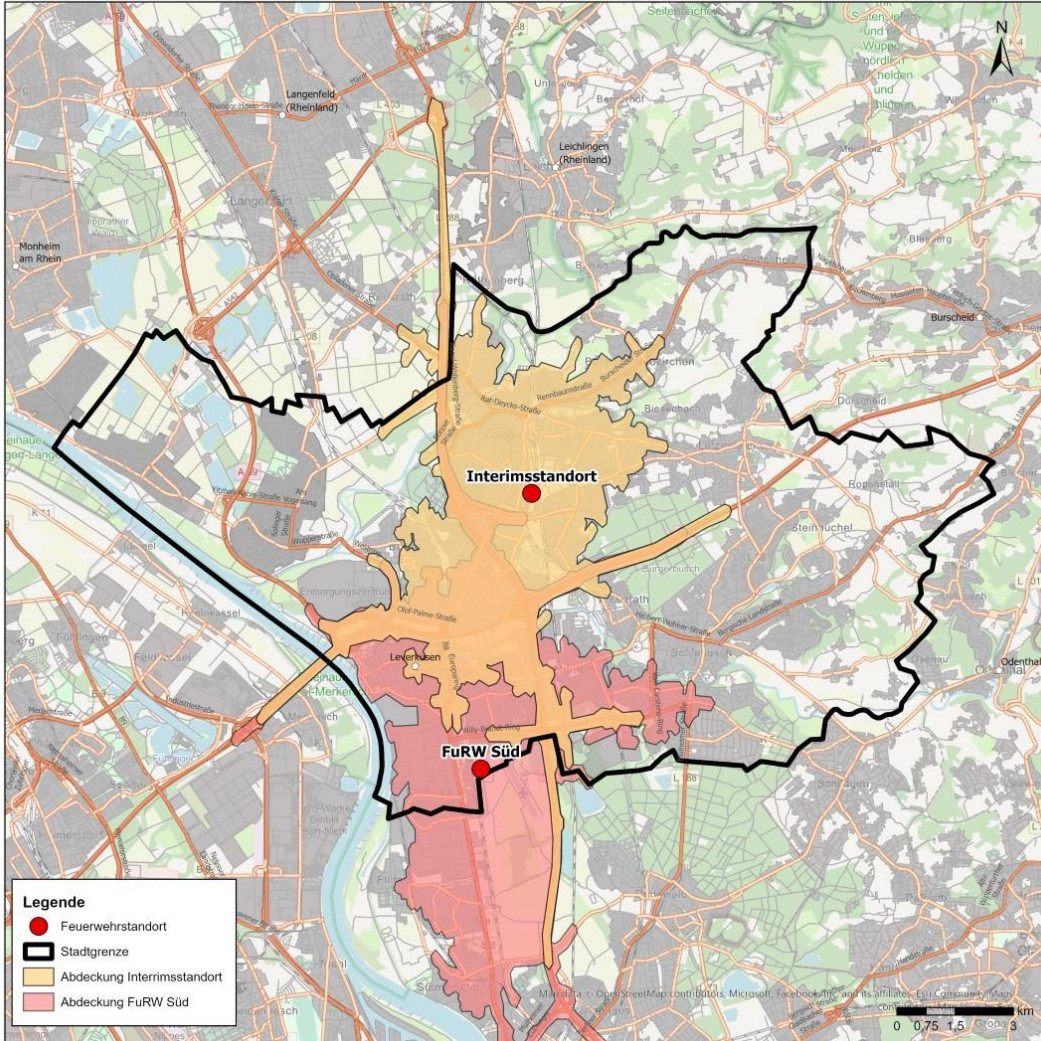
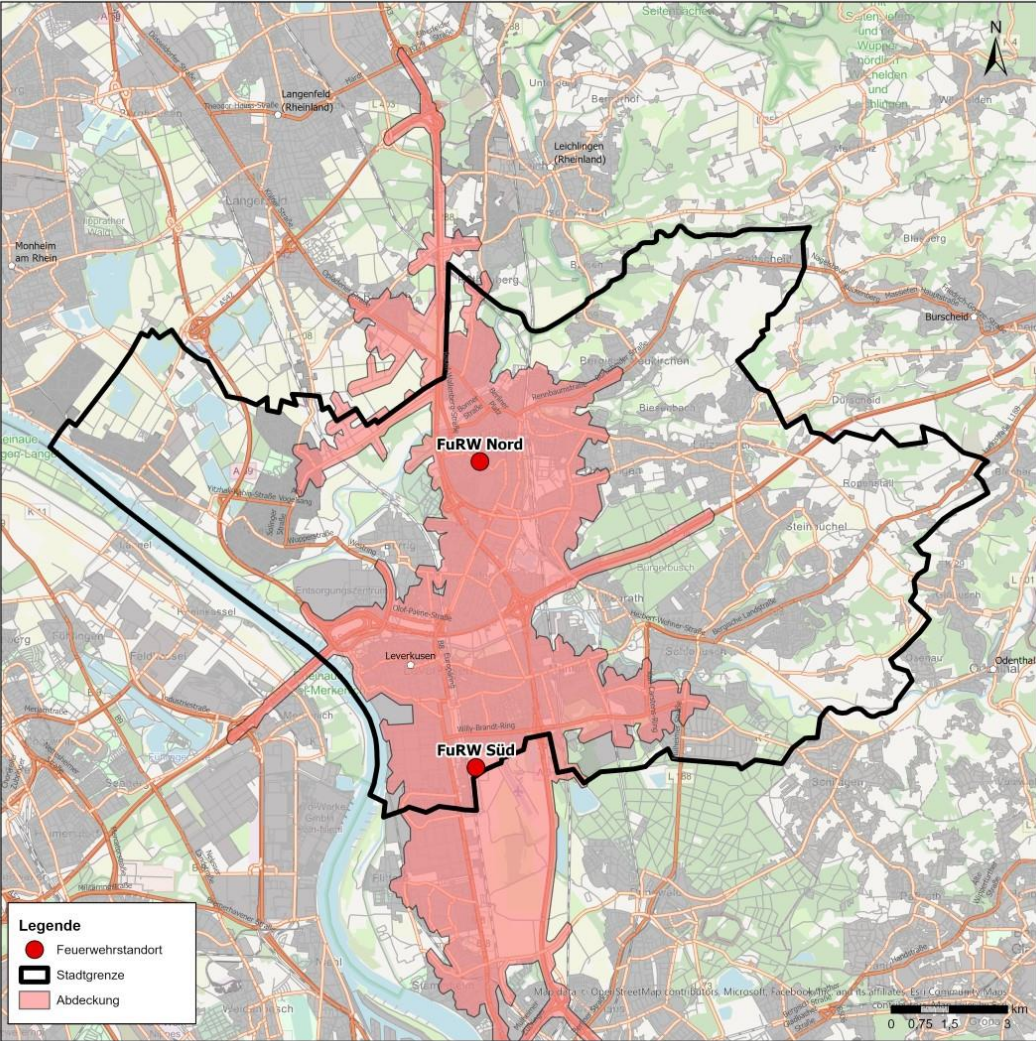
Inhalt

- Erreichbarkeit des Stadtgebietes
 - Fahrzeitisochronen / Intervalle
 - Erreichbarkeit der bebauten Fläche
 - Erreichbarkeit der Bevölkerung
 - Erreichbarkeit der Einsatzorte / Erreichungsgrad
 - Erreichbarkeiten durch den Rettungsdienst
- Erreichbarkeit durch ehrenamtliche Einsatzkräfte
 - Wohnorte
 - Arbeitsorte
 - Fahrzeiten der Einsatzkräfte
- Bewertung & Empfehlung
 - Bewertungsmatrix
 - Empfehlung

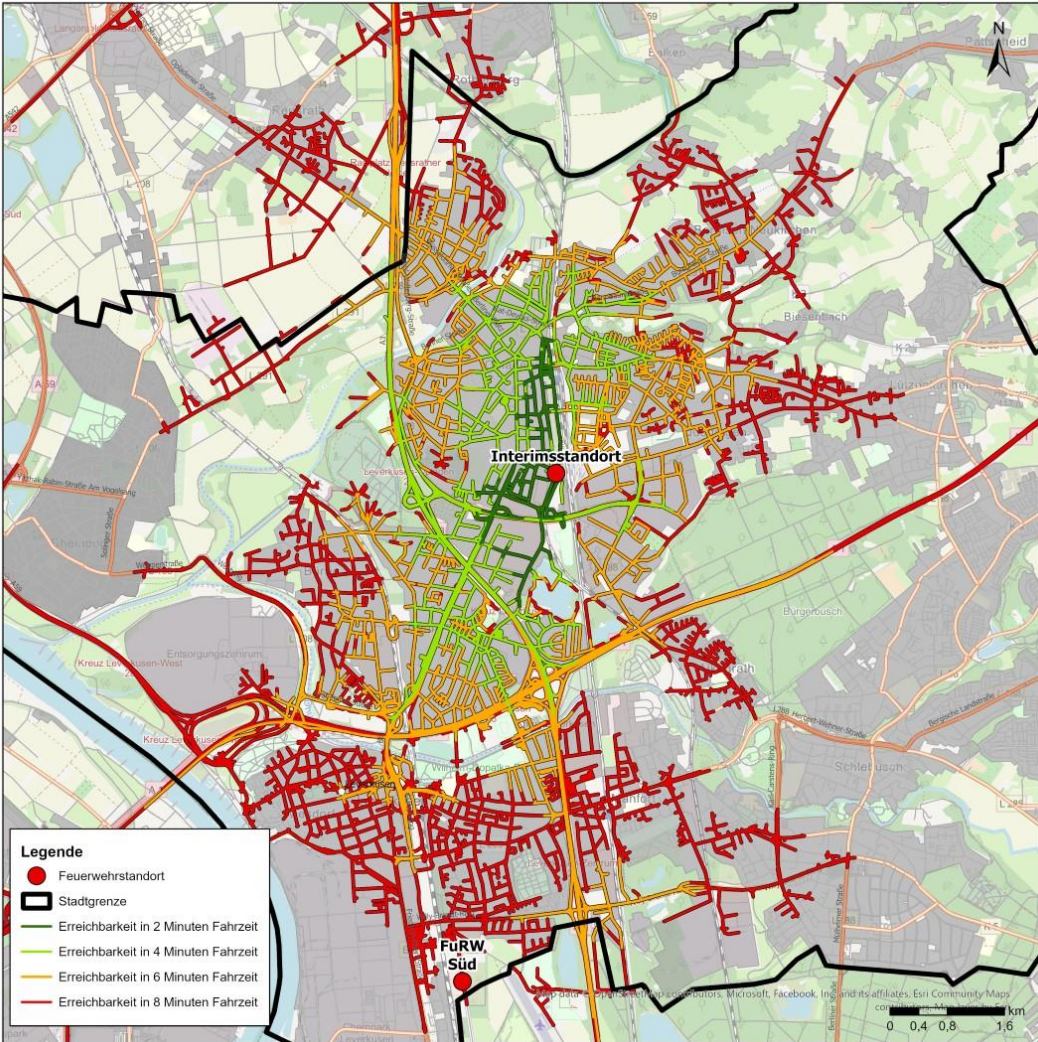
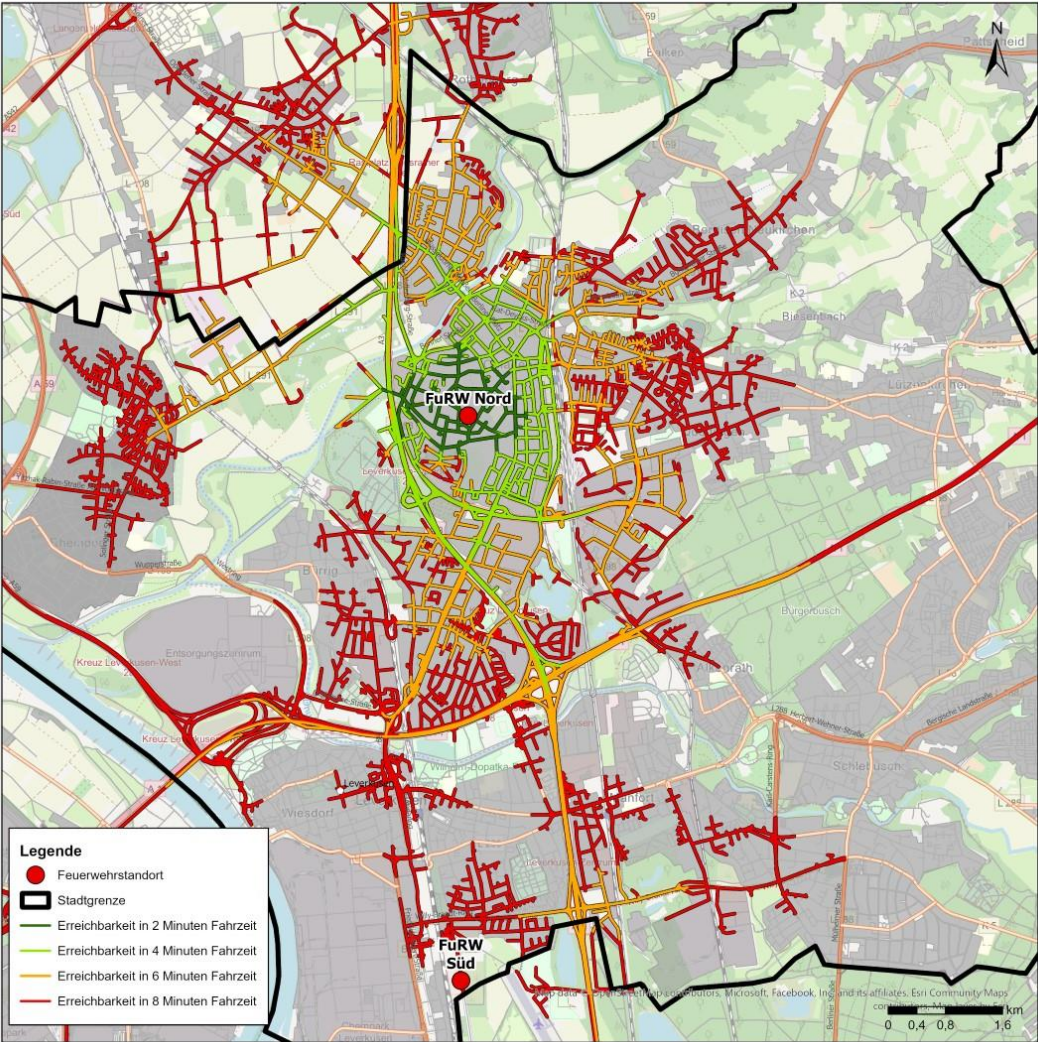
Interimsstandort Berufsfeuerwehr

- Erreichbarkeit des Stadtgebietes

Fahrzeitisochrone Feuerwehr (6,5 min)



Fahrzeitintervalle Feuerwehr (2 min – 8 min)



Erreichbarkeit der bebauten Flächen / Bevölkerung

Erreichbarkeit der bebauten Flächen					
Standorte	bebaute Fläche	erreicht	%	nicht erreicht	%
IST-Standorte	44,76 km ²	20,56 km ²	45,9%	24,20 km ²	54,1%
FuRW Süd + Interimsstandort	44,76 km ²	22,71 km ²	50,7%	22,05 km ²	49,3%

Erreichbarkeit der Bevölkerung			
Standorte	Einwohner	davon versorgt	%
IST-Standorte	163.852	78.556	47,9%
FuRW Süd + Interimsstandort	163.852	87.109	53,2%

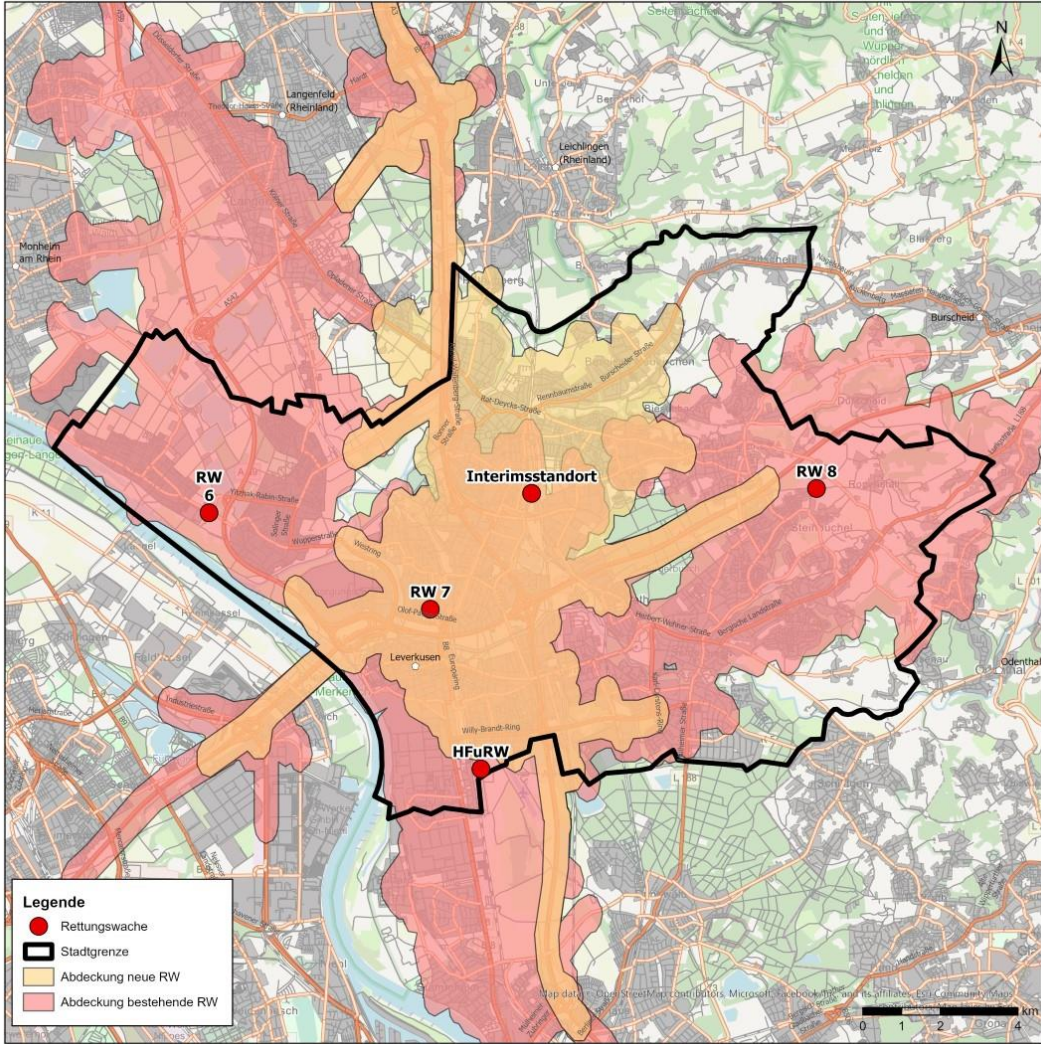
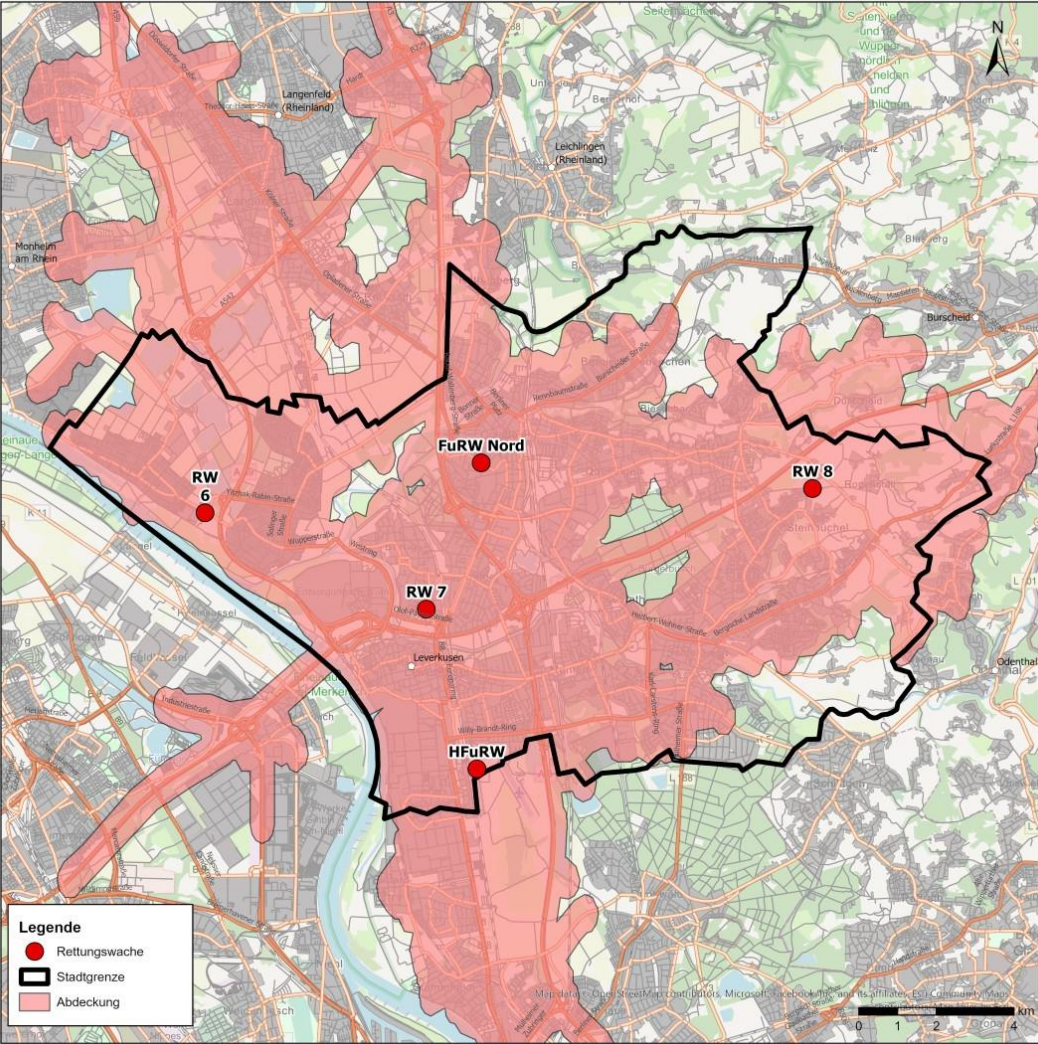
Verbesserung von knapp 5 % der bebauten Flächen sowie 8.500 Einwohner in Kombination mit HFuRW Süd.

Erreichbarkeit hilfsfristrelevanter Einsätze / Erreichungsgrad

Erreichbarkeit der bemessungsrelevanten Einsätze			
Standorte	Einsätze	davon erreicht	%
IST-Standorte	1.394	955	68,5%
FuRW Süd + Interimsstandort	1.394	994	71,3%

- Keine Berücksichtigung der Funktionsstärke
- Theoretische Verbesserung des Erreichungsgrades von rund 3 % zu erwarten

Fahrzeitisochrone Rettungsdienst (8 min Eintreffzeit)



Bewertungsmatrix

Bewertungsmatrix			
Kriterium	IST Standort	Europa-Allee	Bemerkung
Erreichbarkeit des Stadtgebietes			
Erreichbarkeit bebaute Flächen	-	+	Durch den Standort "Europa-Allee" verbessert sich die Erreichbarkeit der bebauten Flächen
Erreichbarkeit Bevölkerung	-	+	Durch den Standort "Europa-Allee" werden mehr Einwohner erreicht.
Erreichbarkeit Einsatzorte	-	+	Durch den Standort "Europa-Allee" wird eine höhere Anzahl an Einsätzen erreicht
Theoretischer Erreichungsgrad	-	+	Durch den Standort "Europa-Allee" ist eine geringfügige Verbesserung des Erreichungsgrades zu erwarten
Erreichbarkeit durch den Rettungsdienst	~	~	Die Erreichbarkeiten bleiben auf dem gleichen Niveau

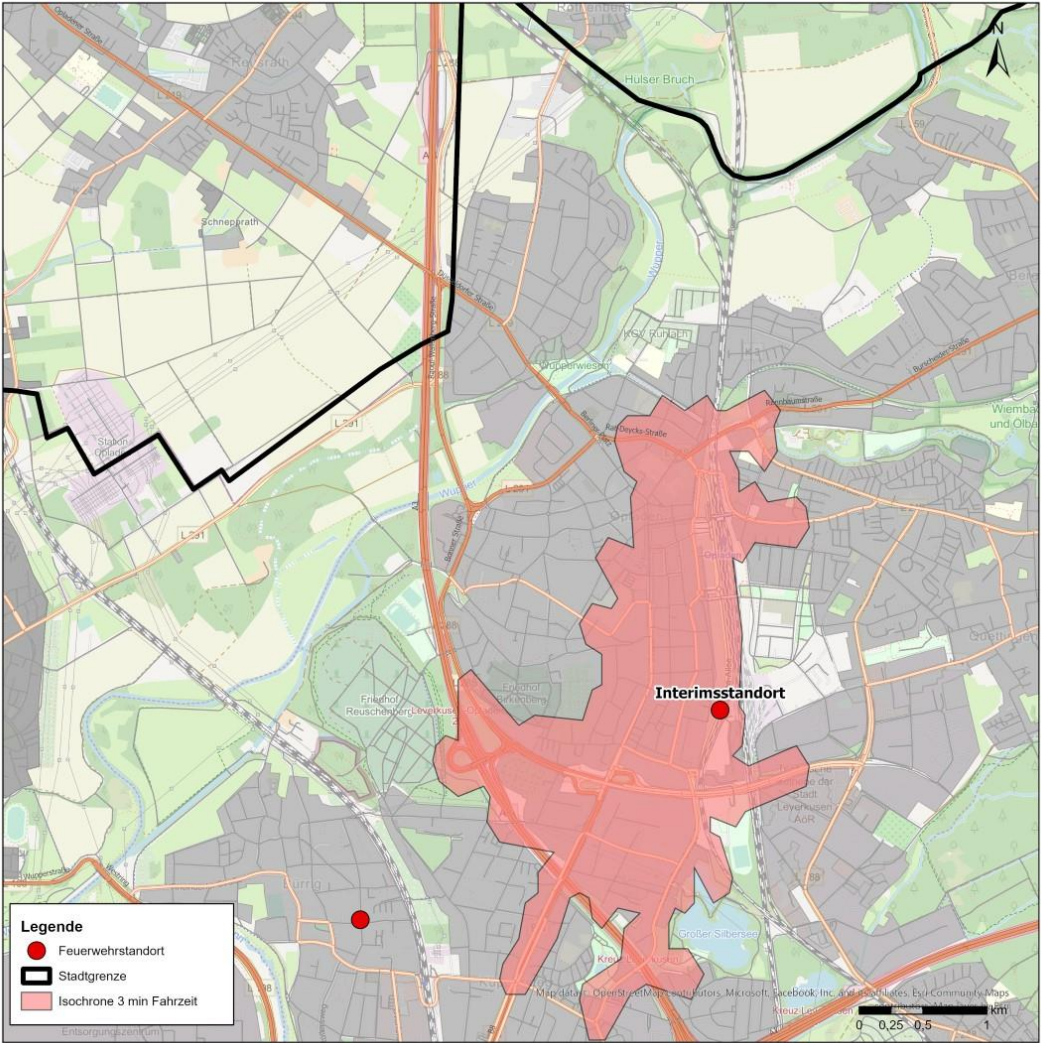
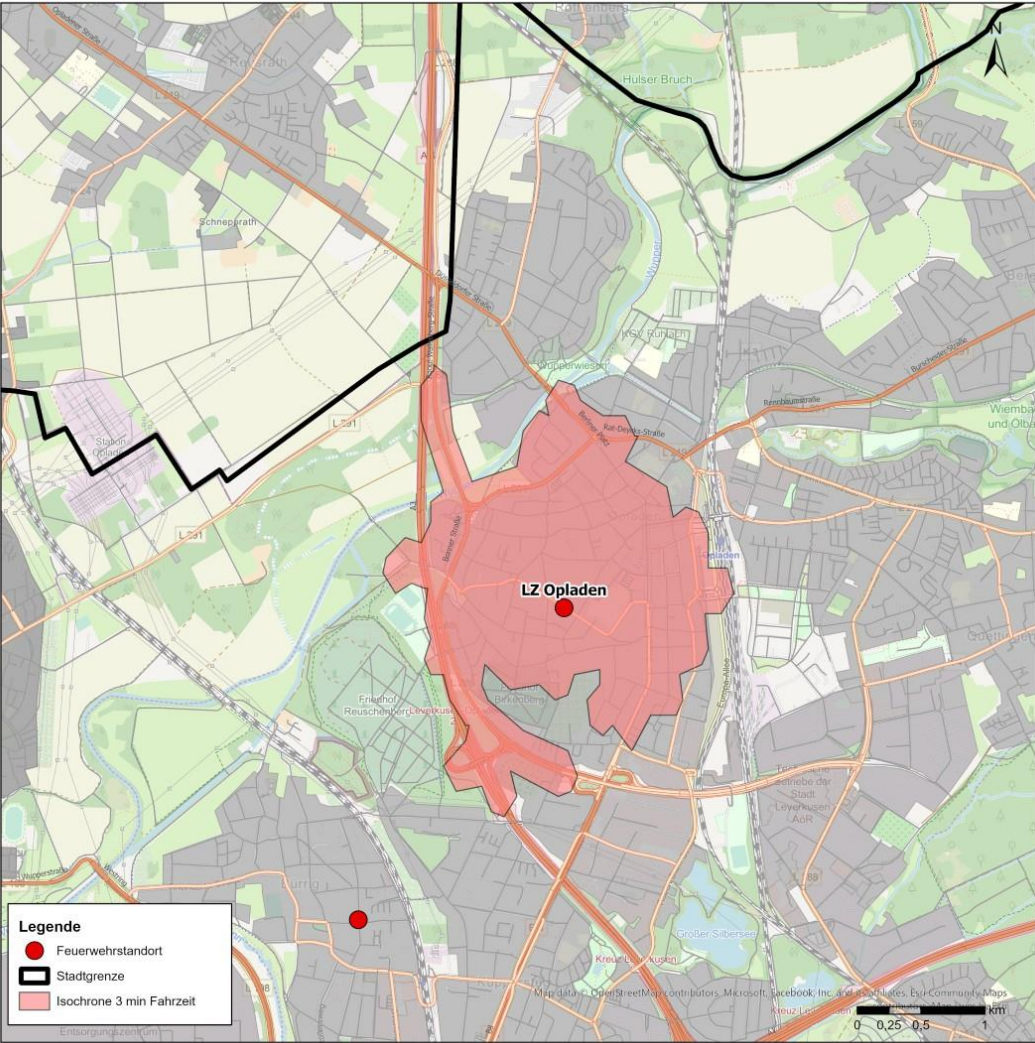
+ besserer Wert, ~ gleicher Wert, - geringerer Wert

→ Das Grundstück an der Europa-Allee ist als Interimsstandort für die FuRW Nord geeignet

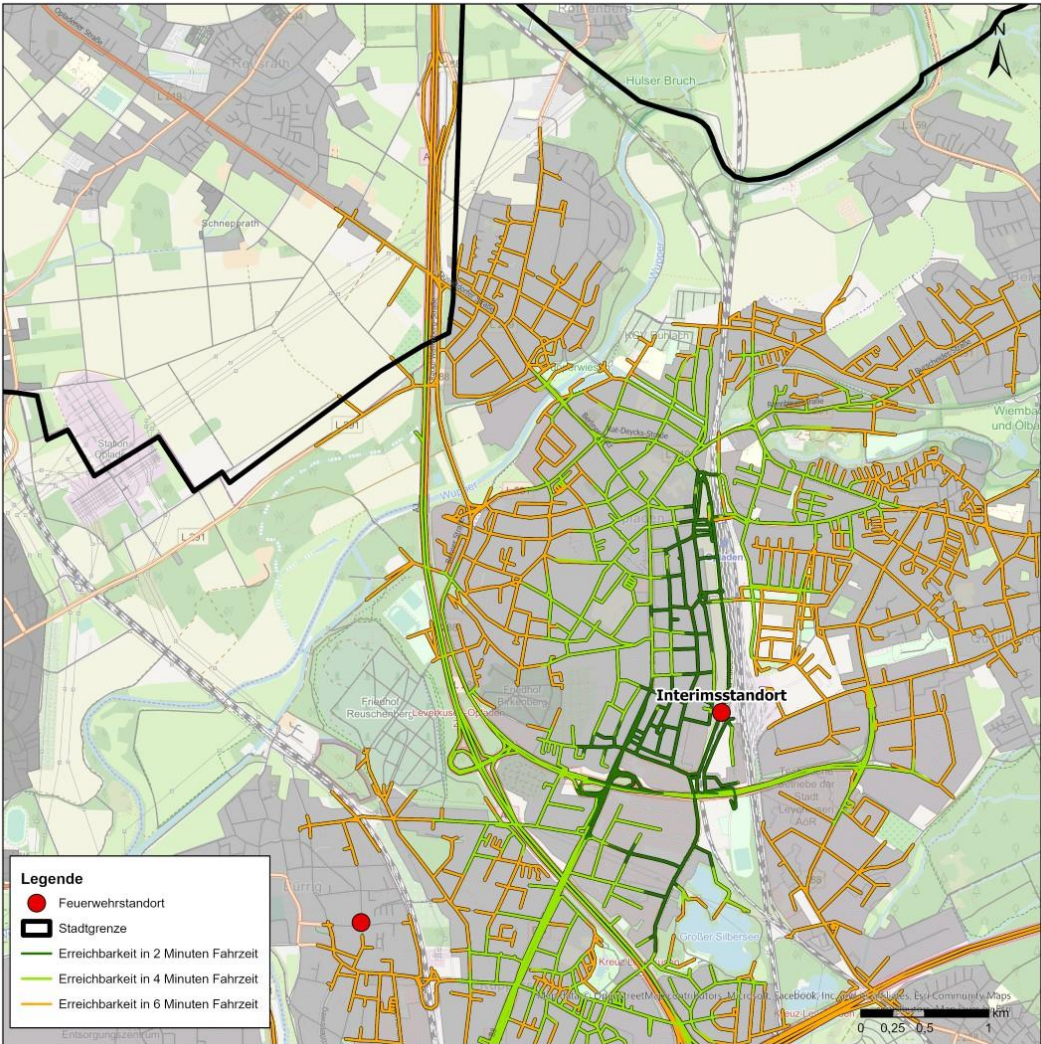
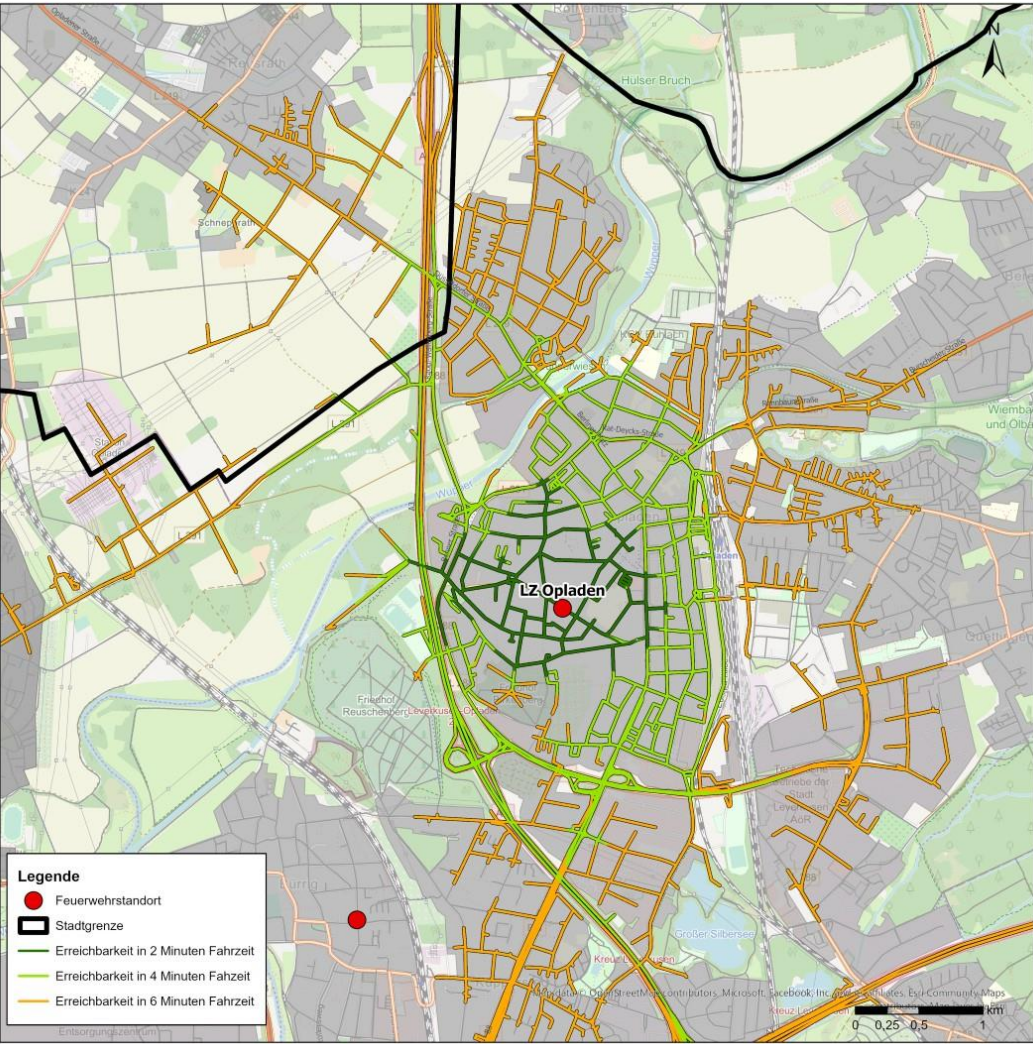
Standort LZ Opladen

- Erreichbarkeit des Stadtgebietes
- Personalverfügbarkeit

Fahrzeitisochrone Feuerwehr (3 min)



Fahrzeitintervalle Feuerwehr (2 min – 6 min)



Vergleich der Erreichbarkeiten

Erreichbarkeit der bebauten Fläche		
Fahrzeit	IST Standort	Europa-Allee
bis 3 Minuten	1,59 km ²	2,40 km ²
bis 4 Minuten	3,31 km ²	5,12 km ²

Erreichbarkeit der Einwohner		
Fahrzeit	IST Standort	Europa-Allee
bis 3 Minuten	15.411	13.013
bis 4 Minuten	18.434	21.386

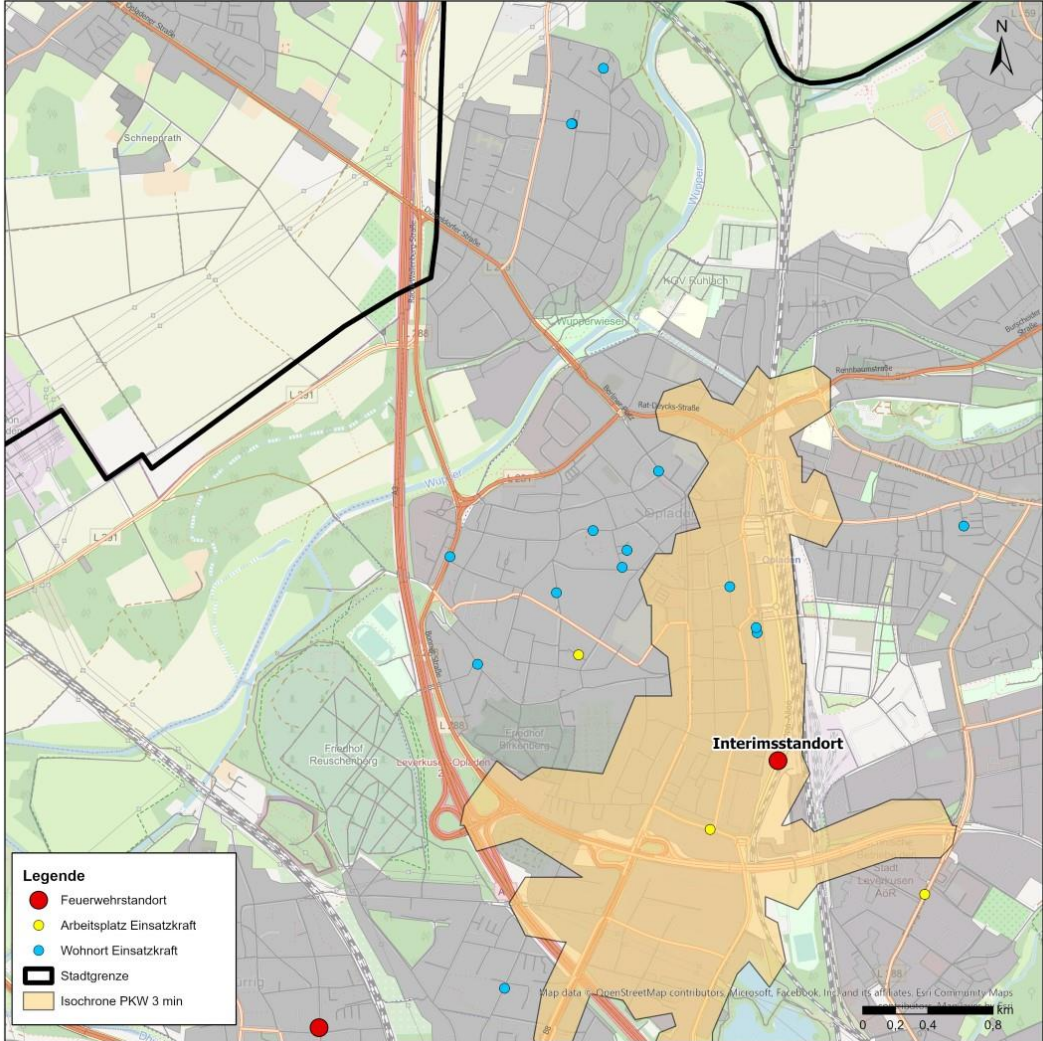
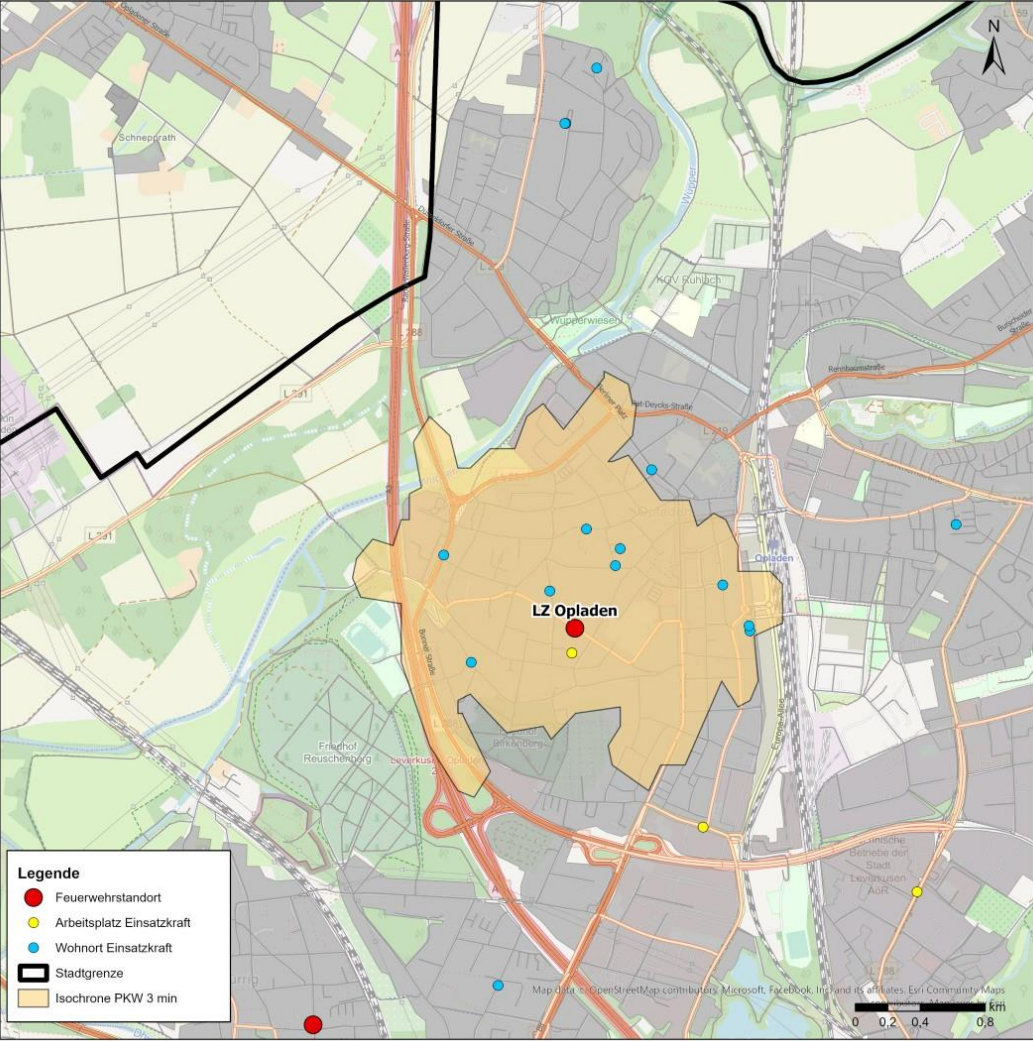
Erreichbarkeit der Einsatzorte		
Fahrzeit	IST Standort	Europa-Allee
bis 3 Minuten	135	131
bis 4 Minuten	204	254

Deutliche Verbesserung durch Standort Europa-Allee

- 2.400 Einwohner nach 3 min
+ 3.000 Einwohner nach 4 min

Gleichwertig nach 3 min
Verbesserung nach 4 min

Fahrzeitisochrone PKW (3 min) & Einsatzkräfte



Zeitliche Erreichbarkeiten durch die Einsatzkräfte

Darstellung der Personalverfügbarkeit zu sonstigen Zeiten		
Fahrzeit	IST Standort	Europa-Allee
bis 1 Minute	1	0
bis 2 Minuten	4	2
bis 3 Minuten	6	3
bis 4 Minuten	11	7

- Aus den Wohnorten deutlich bessere Erreichbarkeit des derzeitigen Standortes
- **Fahrzeiten 6 EK: IST Standort 2,7 min / Europa Allee 3,8 min**
9 EK: IST Standort 3,6 min / Europa-Allee 4,6 min
- Werktags 2 EK IST-Standort / 3 EK Europa-Allee

Bewertungsmatrix

Vergleich der Grundstücke		
Kategorie	IST Standort	Europa-Allee
bebaute Fläche 3 min	1,59 km ²	2,40 km ²
bebaute Fläche 4 min	3,31 km ²	5,12 km ²
Einsatzorte 3 min	135	131
Einsatzorte 4 min	204	234
Einwohner 3 min	15.411	13.013
Einwohner 4 min	18.434	21.386
EK sonst. Zeiten in 3 min	6	3
EK sonst. Zeiten in 4 min	11	7
Eintreffzeit 6 EK	2,7 min	3,8 min
Eintreffzeit 9 EK	3,6 min	4,6 min

Empfehlung Grundstückswahl

- Der Standort „Europa-Allee“ stellt in den meisten Erreichbarkeitskategorien eine Verbesserung zum derzeitigen Feuerwehrstandort dar.
 - Die Personalverfügbarkeit zu sonstigen Zeiten sowie die zu erwartenden Ausrückzeiten des IST-Standortes sind deutlich besser als die Ergebnisse des Alternativstandortes „Europa-Allee“.
 - Bei Umsetzung des Standortes „Europa-Allee“ ist von einer Verschlechterung der Leistungsfähigkeit des Löschzuges Opladen auszugehen.
- **Aus gutachterlicher Sicht stellt das Grundstück an der Kanalstraße die bessere Option für den LZ Opladen dar. Alternativ kann jedoch auch das Grundstück an der Europa-Allee für ein neues Feuerwehrhaus genutzt werden.**

Gutachterbüro

FORPLAN GmbH

Forschungs- und Planungsgesellschaft für Rettungswesen, Brand- und Katastrophenschutz mbH

Kennedyallee 11, 53175 Bonn

Dipl.-Ing. Manfred Unterkofler

Projektleiter

Dipl.-Geogr. Andreas Pokorny

Gutachter / GIS Analyst

Tel.: 0228 91 93 90

Fax: 0228 91 93 924

Mail: info@forplan.com