

Legende

 Geltungsbereich des Bebauungsplans

Biotoptypen - Planung

-  1.1 - Straße (Kurtkottenweg)
-  1.2 - Gebäude und Nebenflächen, Innenhof
-  1.2 - Versiegelte Fläche, Weg
-  1.3 - Teilversiegelte / unversiegelte Flächen
-  1.3 - Trampelpfad, unversiegelt
-  1.4 - Feldweg mit Ruderalvegetation
-  3.5 Artenreiche Mähwiese
-  4.3 - Ziergarten (Bestand, Erhalt)
-  4.3 - Zierbeete / Grünfläche ohne Gehölze
-  4.7 - Parkartiger Garten
-  7.2 - Gehölzstreifen, Gebüsch (Bestand, Erhalt)
-  7.2 - Gehölzstreifen, Gebüsch
-  Versickerungsmulden

Luftbild 19.04.2023

Quelle: Land NRW

https://www.wms.nrw.de/geobasis/wms_nw_dop

Version: 1.4 - Datum: 18.10.2024 - Bearbeitung: Th.Schönert

Maßstab

im Original 1:1.500

50

0

50

100 m

Auftraggeber



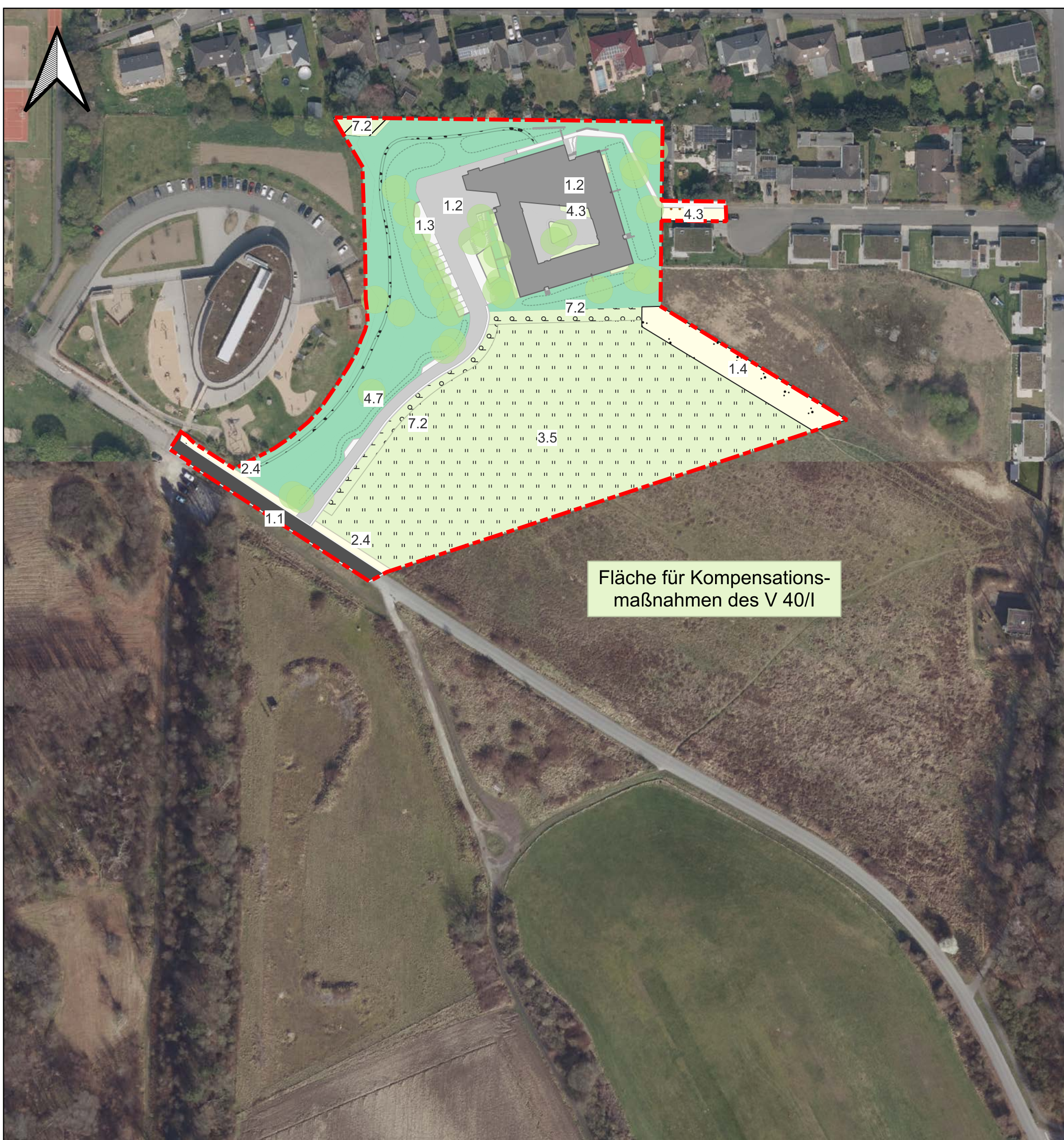
Bayer 04 Immobilien GmbH
Bismarckstr. 122-124
51373 Leverkusen

Bearbeitung



Sitz der Gesellschaft:
DMT Engineering Surveying
GmbH & Co. KG
Bobenfeld 1, D-44652 Herne

Kommunikation:
Telefon: +49 2325 6376-0
Email: es@dm-group.com
Internet: www.es.dmt-group.com



Fläche für Kompensationsmaßnahmen des V 40/I