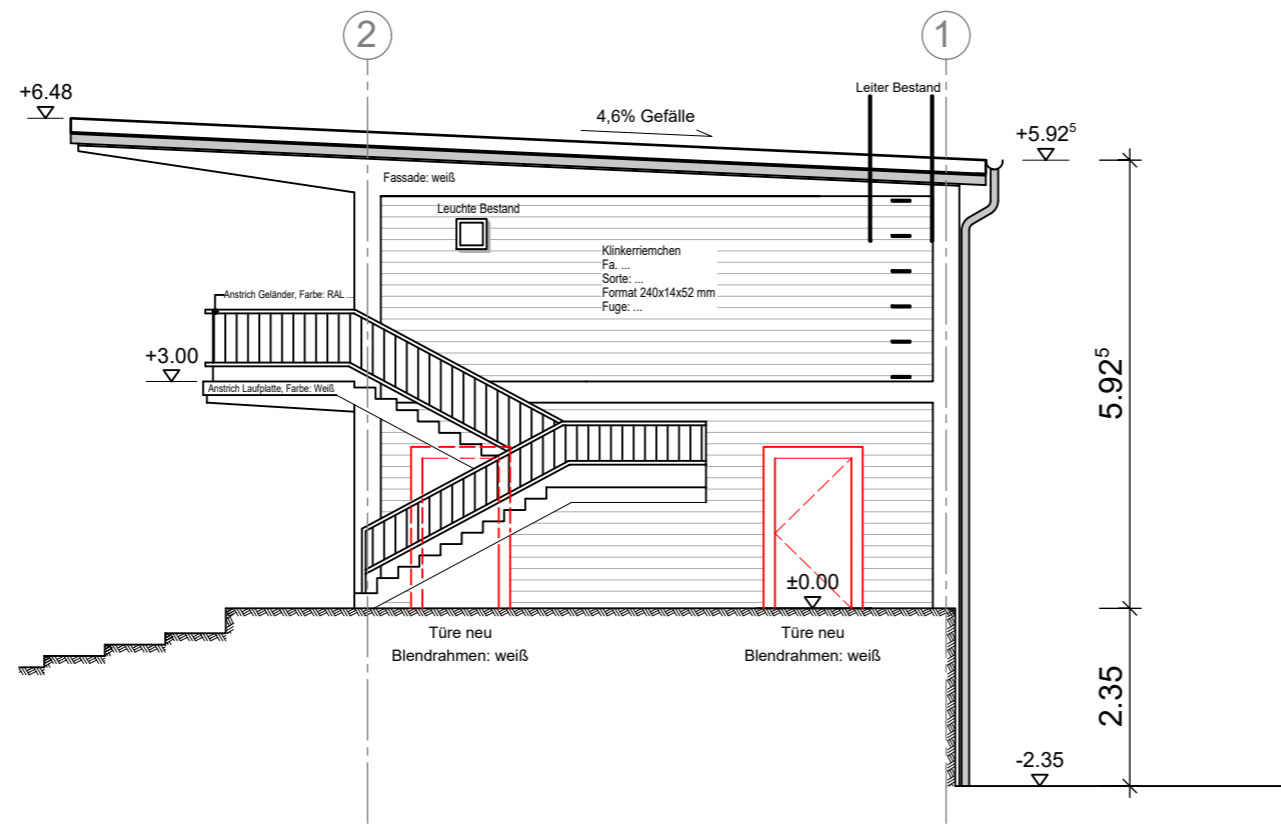
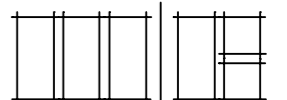


Südostansicht



Nordwestansicht



**WIRTZ+KÖLSCH**

Planungsgesellschaft für Hochbau mbH  
 Alte Garten 60-62  
 51371 Leverkusen  
 TEL-0214-876-31-0  
 FAX-0214-876-31-29

Sanierung des Terrassenhauses  
 Sportplatz Birkenberg Opladen  
 Am Birkenberg, 51379 Leverkusen

ANSICHTEN SÜDOST + NORDWEST

bearb. vm

Bauherr: Sportpark Leverkusen

datum 28.10.25

Maßstab: 1: 100