



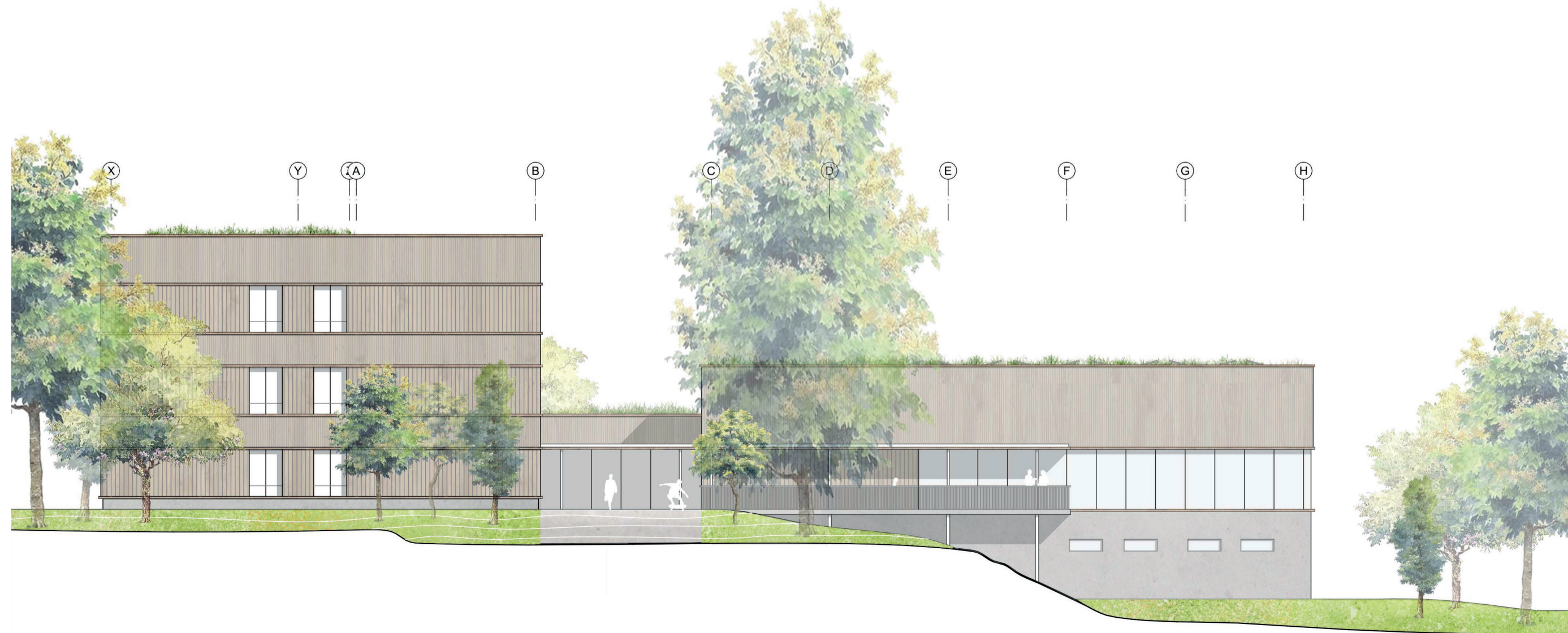
Ansicht Nord



Ansicht Ost



Ansicht Süd

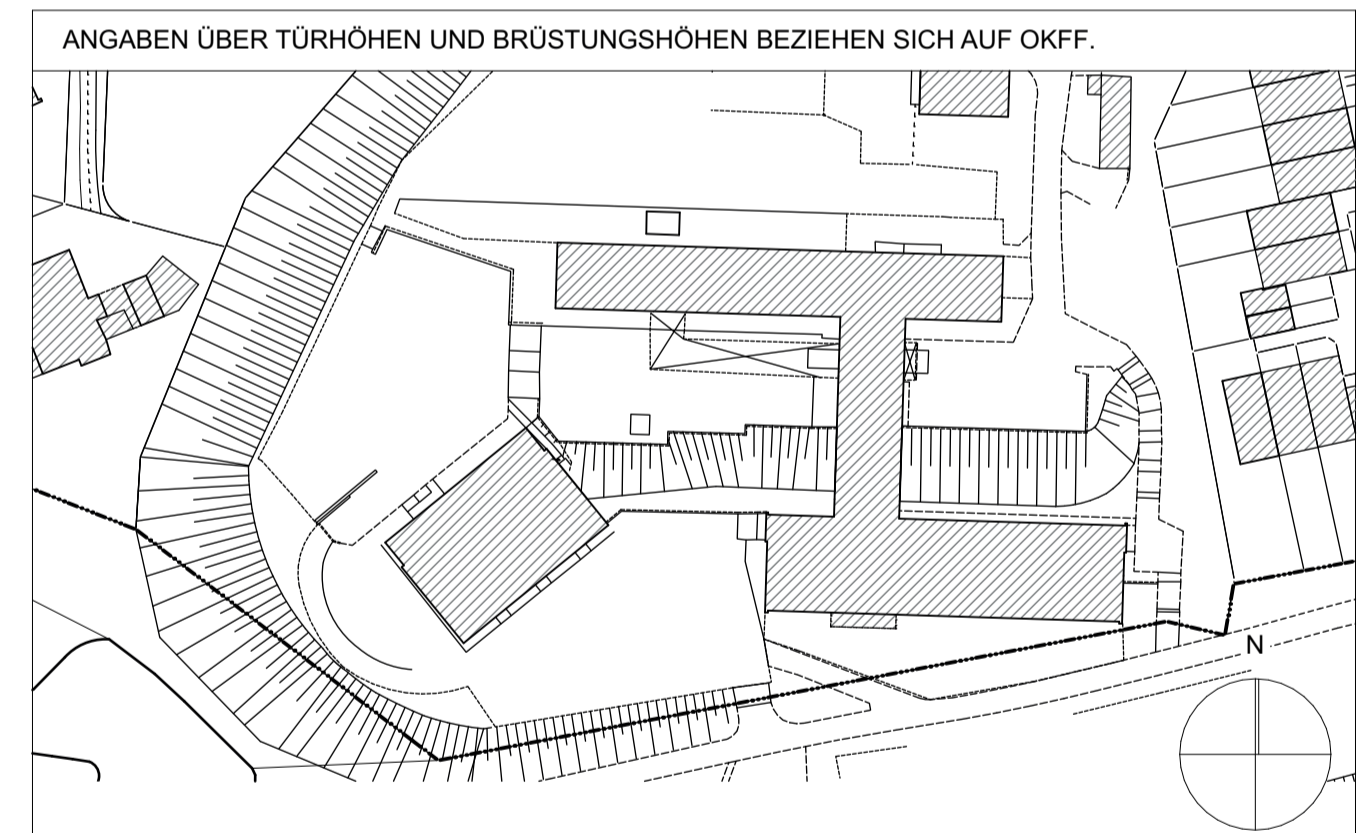


Ansicht West

A --- Achse horizontal	Bestand
1 --- Achse vertikal	Neubau
+2.12 / +2.02 Höhenkote im Schnitt	Abriss / Rückbau
-4.05 / -4.23 Höhenkote im Grundriss	Mauerwerk
T.C0.1.1 Nummerierung Türe Türart/Raum-Nr./Lfd. Nr.	Stahlbetonwand
Türe Bestand	Erdreich
Türe Neu	Betonfertigteile
Öffnungsflügel Fenster	Trockenbauwand
Öffnungsflügel Fenster mit Öffnungsbegrenzer	Trockenbauwand doppelseitig beplankt
Schnitt	Dehnungsfuge
Detailschnitt Detail-Nr./Lfd. Nr.	Perimeterdämmung
70.95 / 71.20 Geländehöhe Bestand / geplant	Wärmedämmung
Wandfliesen raumhoch / nach Angabe	
Grenze Bodenbelag / AHD	
Raumstempel	Brandschutzwände
Windfang	REI 30
C-1.02 Raumart	REI 60
NRF: 14.26 m ² Fläche	REI 90
LRH: 2.70 m Lichte Raumhöhe	
FB: Linoleum R9 Bodenbelag	
Brandschutztüren	
fb-rs feuerbeständige, rauchdichte u. selbstschließende Tür	
fb-s feuerbeständige, dicht- u. selbstschließende Tür	
fh-rs feuerhemmende, rauchdichte u. selbstschließende Tür	
r-s rauchdichte u. selbstschließende Tür	
ds dichtschießende Tür	

ALLE MASSE UND ANGABEN SIND VOR ORT VERANTWORTLICH ZU PRÜFEN. UNSTIMMIGKEITEN SIND DER BAULEITUNG SOFORT ZU MELDEN. DIESER PLAN GILT NUR IN VERBINDUNG MIT DEN ZUGEHÖRIGEN PLÄNEN DER FACHINGENIEURE. ANGABEN ÜBER TÜRHÖHEN UND BRÜSTUNGSHÖHEN BEZIEHEN SICH AUF OKFF.

01	17.10.2025		uk	pk
00	20.05.2025		jw	uk
INDEX	DATUM	ÄNDERUNGEN	BEARB.	GEPR.



GAL 24/17 Gemeinschaftsgrundschule "Astrid-Lindgren", Leverkusen

Bauherrschaft: Stadt Leverkusen Gebäudewirtschaft - Fachbereich 65 Moskauer Straße 4a 51373 Leverkusen Tel.: 0049 214 406-65003 Fax: 0049 214 406-65002 E-Mail: 65@stadt.leverkusen.de	Entwurf: hks architekten BDA Kirberichshofer Weg 6 52066 Aachen Tel.: 0049 241 94664-0 Fax: 0049 241 94664-34 E-Mail: ac@hks-architekten.de
--	--

Fachplanung:	Architektin: Ursula Koblitz
Unterschrift / Stempel	

gez. / gep.: UK,BN	Format: DIN A1 0,841 / 0,594	Stand: 18.11.2025	Maßstab: 1:200
Leistungsphase: Vorplanung		Reifegrad: Freigabe	

Planinhalt: Ansichten
Projekt LPH Reifegr. Planer Planart Planinhalt Optional Index
Plannummer: GAL_2_F_ARC_A -- --_01