

Grundriss EG 1:100

Legende

- Mauerwerk
- Mauerwerk Brandschutzqualität
- Beton
- WU-Beton
- Holz
- Trockenbau

Wand-Fußboden-Decke

- W240 - Kalk-Zement-Putz, grundiert, Fliesen gem. Fliesenspiegel
- W340 - Gespachtel Q3, beschichtet weiß

- F240 - Fliesen 60X90cm, 6cm Aufbau
- F241 - Fliesen 60X90cm, 18cm Aufbau
- F242 - Fliesen 30X30cm, 18cm Aufbau
- F360 - Linoleum 6cm Aufbau
- F361 - Linoleum 18cm Aufbau
- F420 - Bodenbeschichtung 6cm Aufbau
- F421 - Bodenbeschichtung 15cm Aufbau
- F422 - Bodenbeschichtung offen auf Estrich mit 30cm Sockel

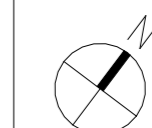
- D270 - Eitholz Akustikpaneel Eiche
- D230 - Putz
- D390 - GK-Lochdecke

- T270 - Tür-Zarge Vollholz
- T271 - Feuchtraumtür - HPL
- T320 - Türblatt Glas

Brandschutz

- fh = Feuerhemmende Wand/Decke (F30)
- fh-A = Feuerhemmende Wand/Decke aus nicht brennbaren Baustoffen (F30-A)
- hh = Hochfeuerhemmende Wand/Decke (F60)
- hh-A = Hochfeuerhemmende Wand/Decke aus nicht brennbaren Baustoffen (F60-A)
- hh-M = Hochfeuerhemmende Wand auch unter mechanischer Beanspruchung (F60-M)
- fb = Feuerbeständige Wand/Decke (F60-AB)
- bb = Bauart Brandwand
- DT = Dichtschließende Tür
- RS = Rauchdichte und selbstschließende Tür
- fh RS = Feuerhemmende, rauchdichte und selbstschließende Tür (T 30-RS)
- fb RS = Feuerbeständige, rauchdichte und selbstschließende Tür (T90-RS)

- Ö = Öffnung zur Rauchableitung
- W = Bedienstelle zur Rauchableitung
- F = Fenster zur Rauchableitung
- R = Rettungsaussieg
- B = Bereich mit Sicherheitsbeleuchtung
- o = optische Alarmanlage
- L = Löschwasser-Einspeiseeinrichtung
- LS = Löschwasserentnahmestelle
- A = Ausgang ins Freie
- = Brandmeldeanlage (BMA)



+0.00 ± 41.48üNN

Alle Maße sind auf der Baustelle zu prüfen!

Plattdatum: 28.07.2025 08:18:00 Plan-Nr. 0100-20

Index	Datum	Änderung
A	23.01.2025	Fortschreibung LP3
B	01.04.2025	Innenwände massiv, Treppe Mensa
C	28.05.2025	Eingang + Fassade Mensa, Lüftungsschacht
D	28.07.2025	Abgabe LPH 2

Bauherr:

Stadt Leverkusen,
Fachbereich
Gebäudewirtschaft
Moskauer Straße 4a
51373 Leverkusen

Projekt: 1490 - KGS Burgweg

Schülerweiterung
Burgweg 3B
51371 Leverkusen

Planinhalt:

Erdgeschoss

Architekt:

Architekten und
Ingenieurgesellschaft mbH
Dirk Dinkelage, Architekt, BDA AIV
Holger Moller, Architekt BDA
Schiesstraße 55
40549 Düsseldorf
Fon 0211 51 34 22 0
Fax 0211 51 34 22 29
mail@aigplus.de

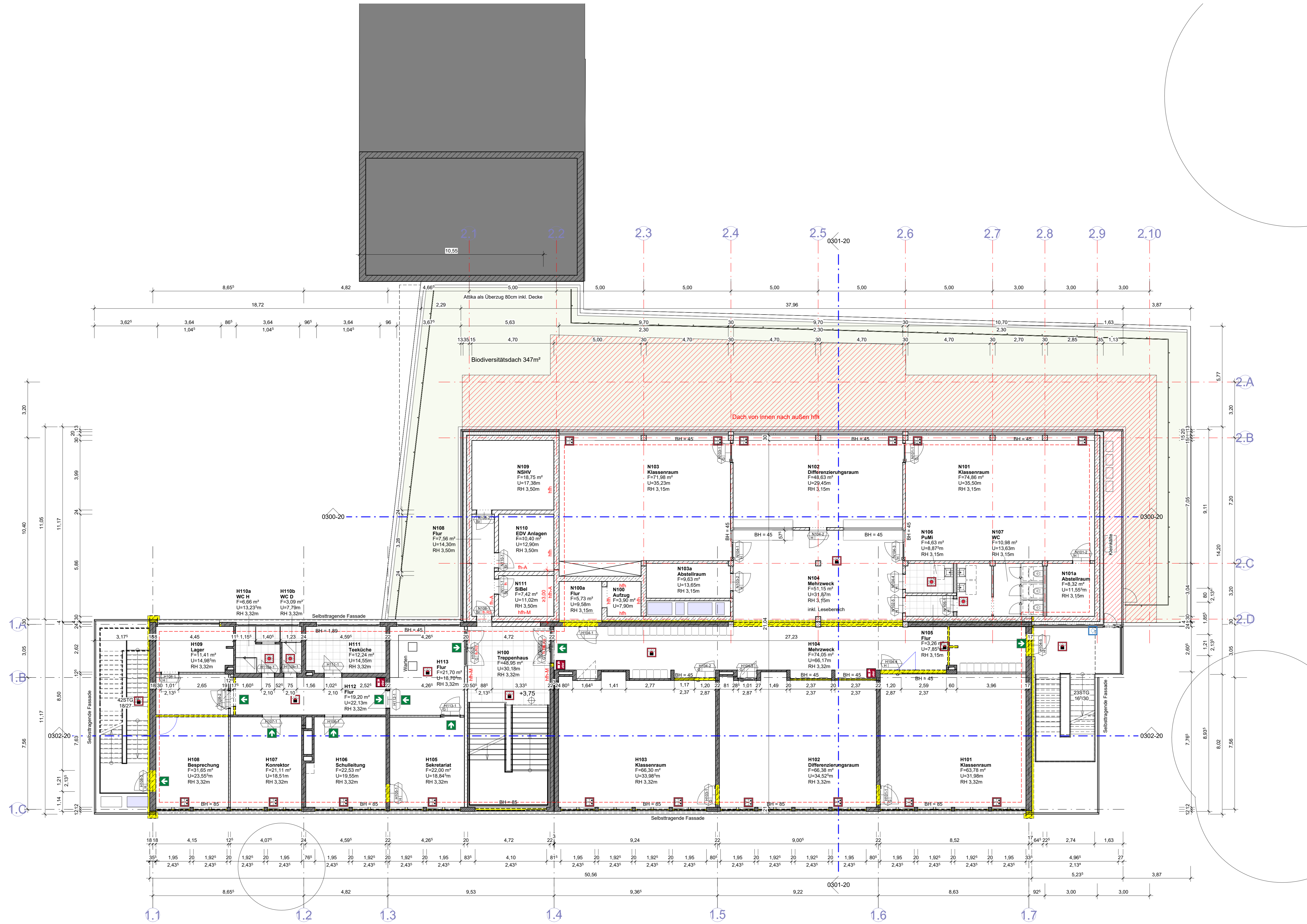


Freigabe Bauherr

Datum: Unterschrift:

Leistungsphase: Vorplanung Projektnummer 1490 KGB

Datum: 28.07.2025 Maßstab: 1:100 Gezeichnet: sd Blatt: A0 Datum: 28.07.2025 Index: D Plan-Nr.: 0100-20



Grundriss 1.OG 1:100

- Legende**
- Mauerwerk
 - Mauerwerk Brandschutzqualität
 - Beton
 - WU-Beton
 - Holz
 - Trockenbau
- Wand-Fußboden-Decke**
- W240** - Kalk-Zement-Putz, grundiert, Fliesen gem. Fliesenspiegel
 - W340** - Gespachtel G3, beschichtet weiß
 - F240** - Fliesen 60x90cm, 6cm Aufbau
 - F241** - Fliesen 60x90cm, 18cm Aufbau
 - F242** - Fliesen 30x30cm, 18cm Aufbau
 - F360** - Linoleum 6cm Aufbau
 - F361** - Linoleum 18cm Aufbau
 - F420** - Bodenbeschichtung 6cm Aufbau
 - F421** - Bodenbeschichtung 18cm Aufbau
 - F422** - Bodenbeschichtung offen auf Estrich mit 30cm Sockel
 - D270** - Echtholz Akustikpaneel Eiche
 - D230** - Putz
 - D390** - GK-Lochdecke
 - T270** - Tür-Zarge Vollholz
 - T271** - Feuchtraumtür - HPL
 - T320** - Türblatt Glas
- Brandschutz**
- fh** = Feuerhemmende Wand/Decke (F30)
 - fh-A** = Feuerhemmende Wand/Decke aus nicht brennbaren Baustoffen (F30-A)
 - fh-B** = Hochfeuerhemmende Wand/Decke (F90)
 - fh-A** = Hochfeuerhemmende Wand/Decke aus nicht brennbaren Baustoffen (F90-A)
 - fh-M** = Hochfeuerhemmende Wand auch unter mechanischer Beanspruchung (F90-M)
 - fb** = Feuerbeständige Wand/Decke (F90-AB)
 - bb** = Bauart Brandwand
 - DT** = Dichtschließende Tür
 - RS** = Rauchdichte und selbstschließende Tür
 - fh RS** = Feuerhemmende, rauchdichte und selbstschließende Tür (T 30-RS)
 - fb RS** = Feuerbeständige, rauchdichte und selbstschließende Tür (T90-RS)
- Öffnung zur Rauchableitung
 - Bedienstelle zur Rauchableitung
 - Fenster zur Rauchableitung
 - Rettungsausstieg
 - Bereich mit Sicherheitsbeleuchtung
 - optische Alarmerung
 - Löschwasser-Einspeiseeinrichtung
 - Löschwasserentnahmestelle
 - Ausgang ins Freie
 - Brandmeldeanlage (BMA)

+0.00 ± 41.48üNN
Alle Maße sind auf der Baustelle zu prüfen!

Plottdatum:	28.07.2025 08:18:04	Plan-Nr.	0110-20
Index	Datum	Änderung	
A	23.01.2025	Fortschritt LP3	
B	01.04.2025	Technik in GG, Innenräume massiv	
C	28.05.2025	Stützen Mehrzweck, F90 Wand TRH	
D	29.06.2025	Wand 1 OG über Stütze	
E	28.07.2025	Abgabe LPH 2	

Bauherr:
Stadt Leverkusen,
Fachbereich
Gebäudewirtschaft
 Moskauer Straße 4a
 51373 Leverkusen

Projekt: 1490 - KGS Burgweg
 Schülerweiterung
 Burgweg 3B
 51371 Leverkusen

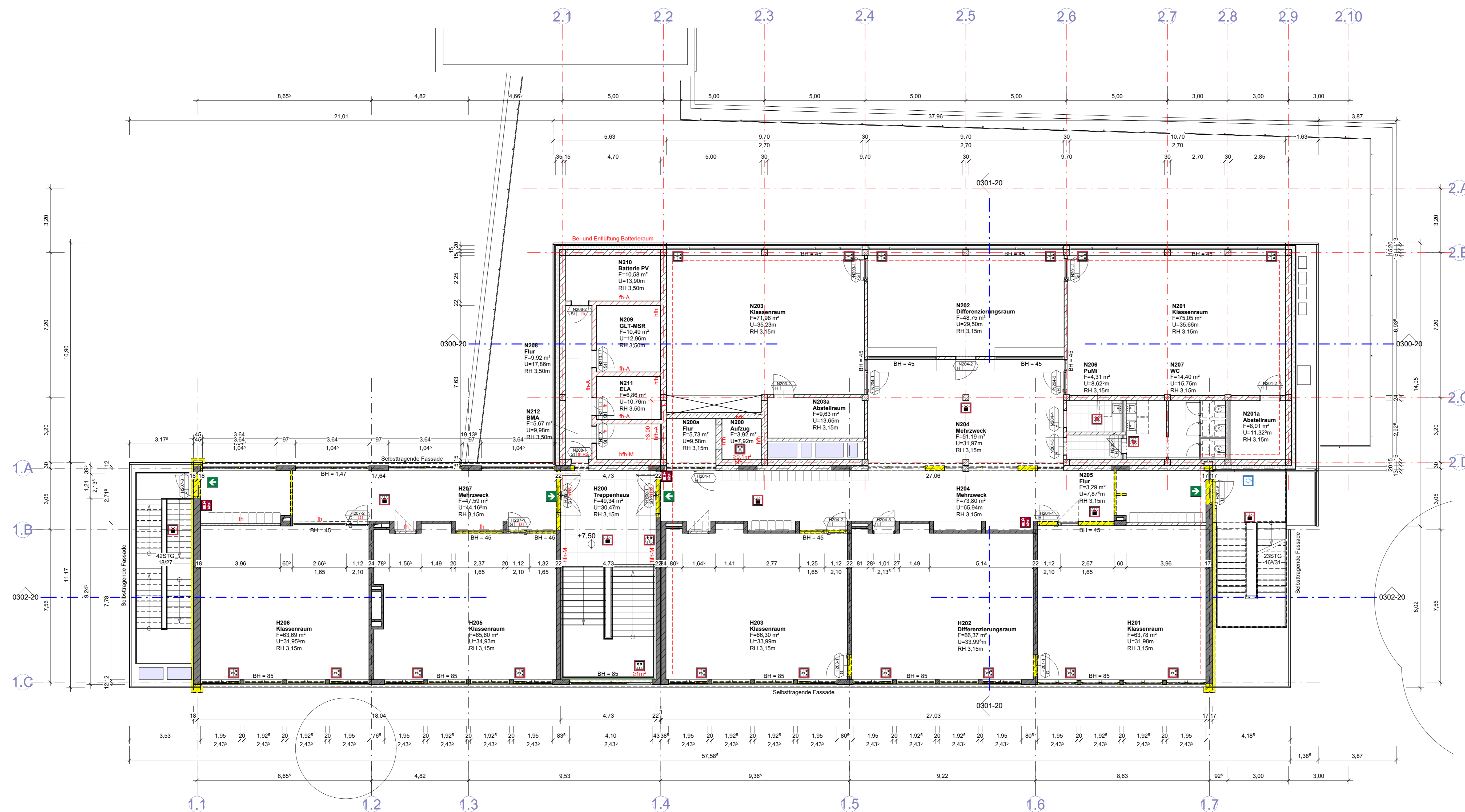
Planinhalt:
 1. Obergeschoss

Architekt: **Architekten und Ingenieurgesellschaft mbH**
 Dirk Dinkelge, Architekt, BDA AIV
 Holger Moller, Architekt BDA
 Schiesstraße 55
 40549 Düsseldorf
 Fon 0211 51 34 22 0
 Fax 0211 51 34 22 29
 mail@aiplus.de



Freigabe Bauherr
 Datum: _____ Unterschrift: _____

Leistungsphase: Vorplanung	Projektnummer: 1490 KGB
Datum: 28.07.2025	Maßstab: 1:100
Gezeichnet: sd	Baufr.: A0
Index: E	Plan-Nr.: 0110-20



Grundriss 2.OG 1:100

- Legende**
- Mauerwerk
 - Mauerwerk Brandschutzqualität
 - Beton
 - WU-Beton
 - Holz
 - Trockenbau

- Wand-Fußboden-Decke**
- W240 - Kalk-Zement-Putz, grundiert, Fliesen gem. Fliesenspiegel
W340 - Gipsputz Q3, beschichtet weiß
- F240 - Fliesen 60x90cm, 6cm Aufbau
F241 - Fliesen 60x90cm, 18cm Aufbau
F242 - Fliesen 30x30cm, 18cm Aufbau
F360 - Linoleum 6cm Aufbau
F361 - Linoleum 15cm Aufbau
F420 - Bodenbeschichtung 6cm Aufbau
F421 - Bodenbeschichtung 18cm Aufbau
F422 - Bodenbeschichtung offen auf Estrich mit 30cm Sockel
- D270 - Echtholz Akustikpaneel Eiche
D230 - Putz
D390 - GK-Lochdecke
- T270 - Tür-Zarge Vollholz
T271 - Feuchtraumtür - HPL
T320 - Torblatt Glas

- Brandschutz**
- fh = Feuerhemmende Wand/Decke (F30)
fh-A = Feuerhemmende Wand/Decke aus nicht brennbaren Baustoffen (F30-A)
hb = Hochfeuerhemmende Wand/Decke (F90)
hb-A = Hochfeuerhemmende Wand/Decke aus nicht brennbaren Baustoffen (F60-A)
hb-M = Hochfeuerhemmende Wand auch unter mechanischer Beanspruchung (F60-M)
fb = Feuerbeständige Wand/Decke (F60-A6)
bb = Bauart Brandwand
- DT = Dichtschließende Tür
RS = Rauchdichte und selbstschließende Tür
fh RS = Feuerhemmende, rauchdichte und selbstschließende Tür (T 30-RS)
fb RS = Feuerbeständige, rauchdichte und selbstschließende Tür (T 90-RS)
- Öffnung zur Rauchableitung
 Bedienstelle zur Rauchableitung
 Fenster zur Rauchableitung
 Rettungsausstieg
 Bereich mit Sicherheitsbeleuchtung
 optische Alarmerung
 Löschwasser-Einspeiseeinrichtung
 Löschwasserentnahmestelle
 Ausgang ins Freie
 Brandmeldeanlage (BMA)

$\pm 0.00 \approx 41.48 \text{üNN}$
Alle Maße sind auf der Baustelle zu prüfen!

Plattdatum:	28.07.2025 08:18:08	Plan-Nr.	0120-20
Index	Datum	Änderung	
A	23.01.2025	Fortschreibung LP3	
B	01.04.2025	Technik in GC, Innenräume massiv	
C	28.05.2025	Stützen Mehrzweck, F60 Wand TRH	
D	28.07.2025	Abgabe LPH 2	

Bauherr:
Stadt Leverkusen,
Fachbereich
Gebäudewirtschaft
Moskauer Straße 4a
51373 Leverkusen

Projekt: 1490 - KGS Burgweg
Schülerweiterung
Burgweg 3B
51371 Leverkusen

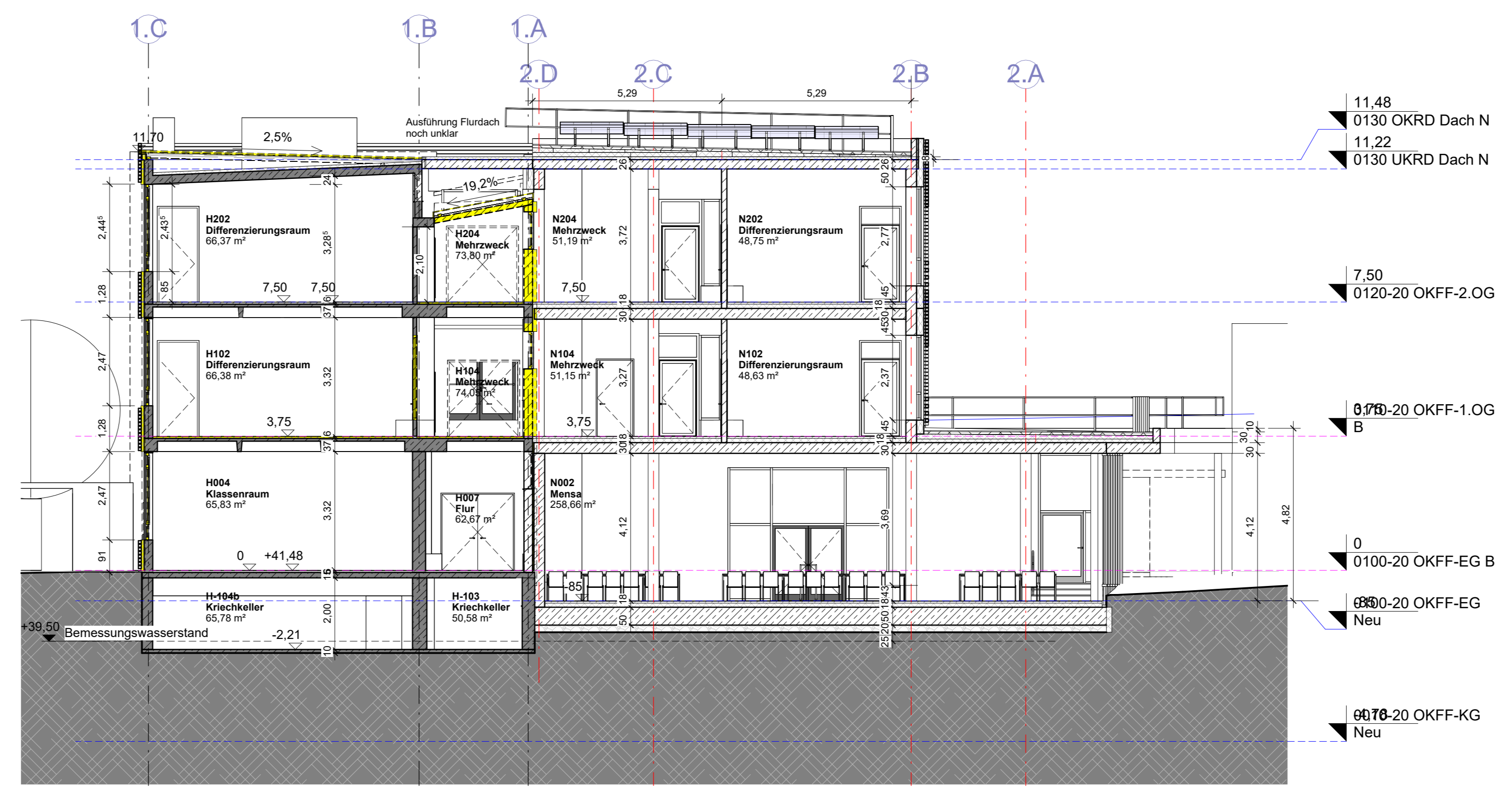
Planinhalt:
2. Obergeschoss

Architekt:
Architekten und
Ingenieurgesellschaft mbH
Dirk Dinkelage, Architekt, BDA AIV
Holger Moller, Architekt BDA
Schießstraße 55
40549 Düsseldorf
Fon 0211 51 34 22 0
Fax 0211 51 34 22 29
mail@aigplus.de

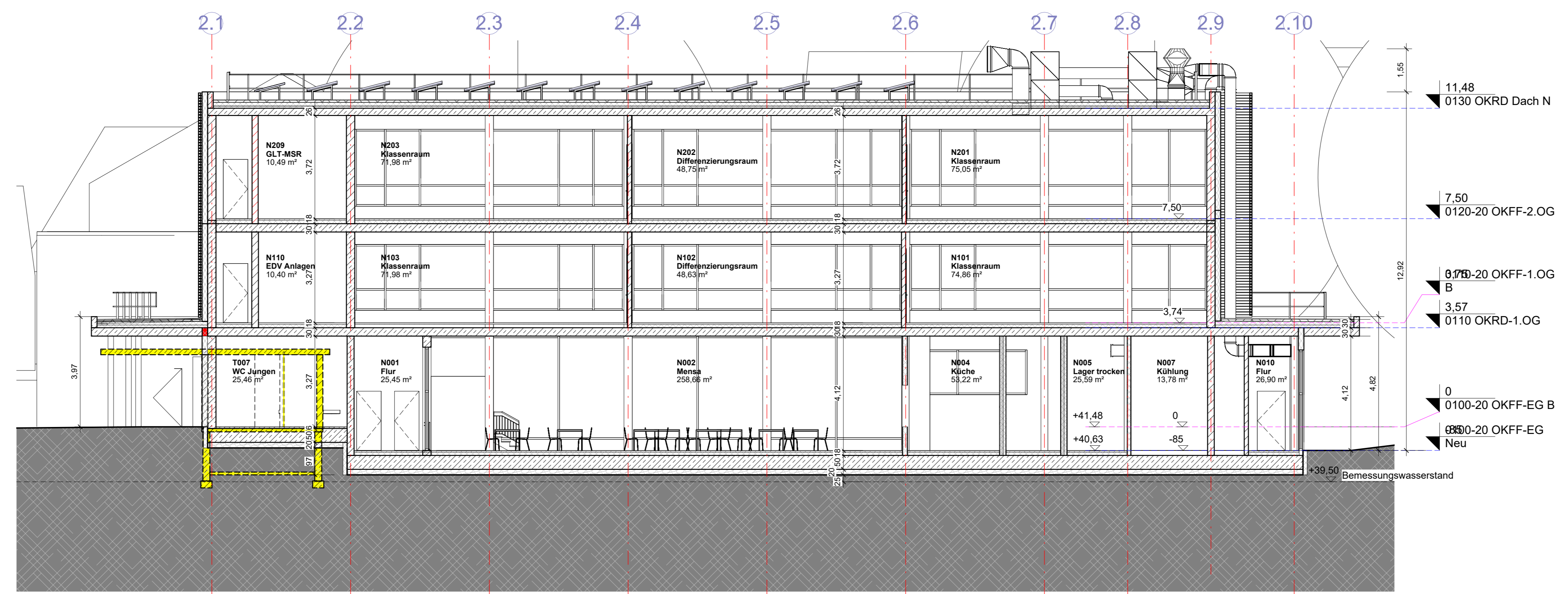


Freigabe Bauherr
Datum: _____ Unterschrift: _____

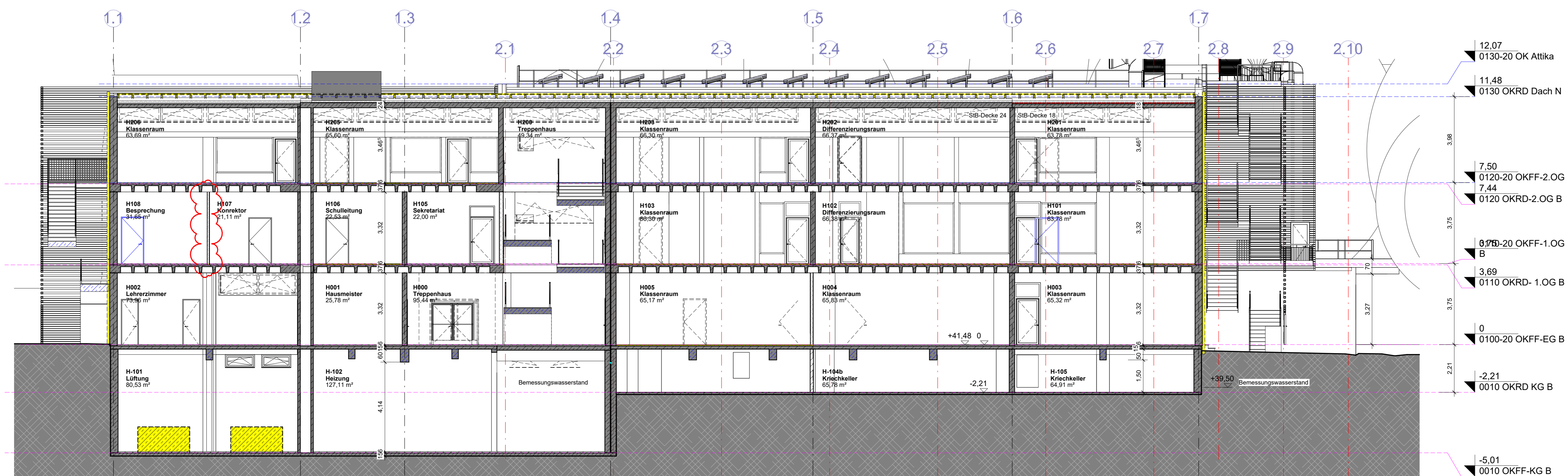
Leistungsphase: Vorplanung	Projektnummer: 1490 KGB
Datum: 28.07.2025	Maßstab: 1:100
Gezeichnet: sd	Blatt: A0
Index: D	Plan-Nr.: 0120-20



Schnitt 0301-30 1:100



Schnitt 0300-30 1:100



Schnitt 0302-30 1:100

- Legende
- Mauerwerk
 - Mauerwerk Brandschutzqualität
 - Beton
 - WU-Beton
 - Holz
 - Trockenbau

±0.00 ±41.48üNN

Alle Maße sind auf der Baustelle zu prüfen!

Index	Datum	Änderung	Plan-Nr.
	28.07.2025 08:18:21		0300-20
A	23.01.2025	Fortschreibung LP3	
B	01.04.2025	Technik in OG, Innenwände massiv	
C	28.05.2025	Stützen Mehrzweck; FB0 Wand TRH	
D	25.06.2025	Wand 1 OG über Stütze	
E	28.07.2025	Abgabe LPH 2	

Bauherr:
Stadt Leverkusen,
Fachbereich
Gebäudewirtschaft

Moskauer Straße 4a
51373 Leverkusen

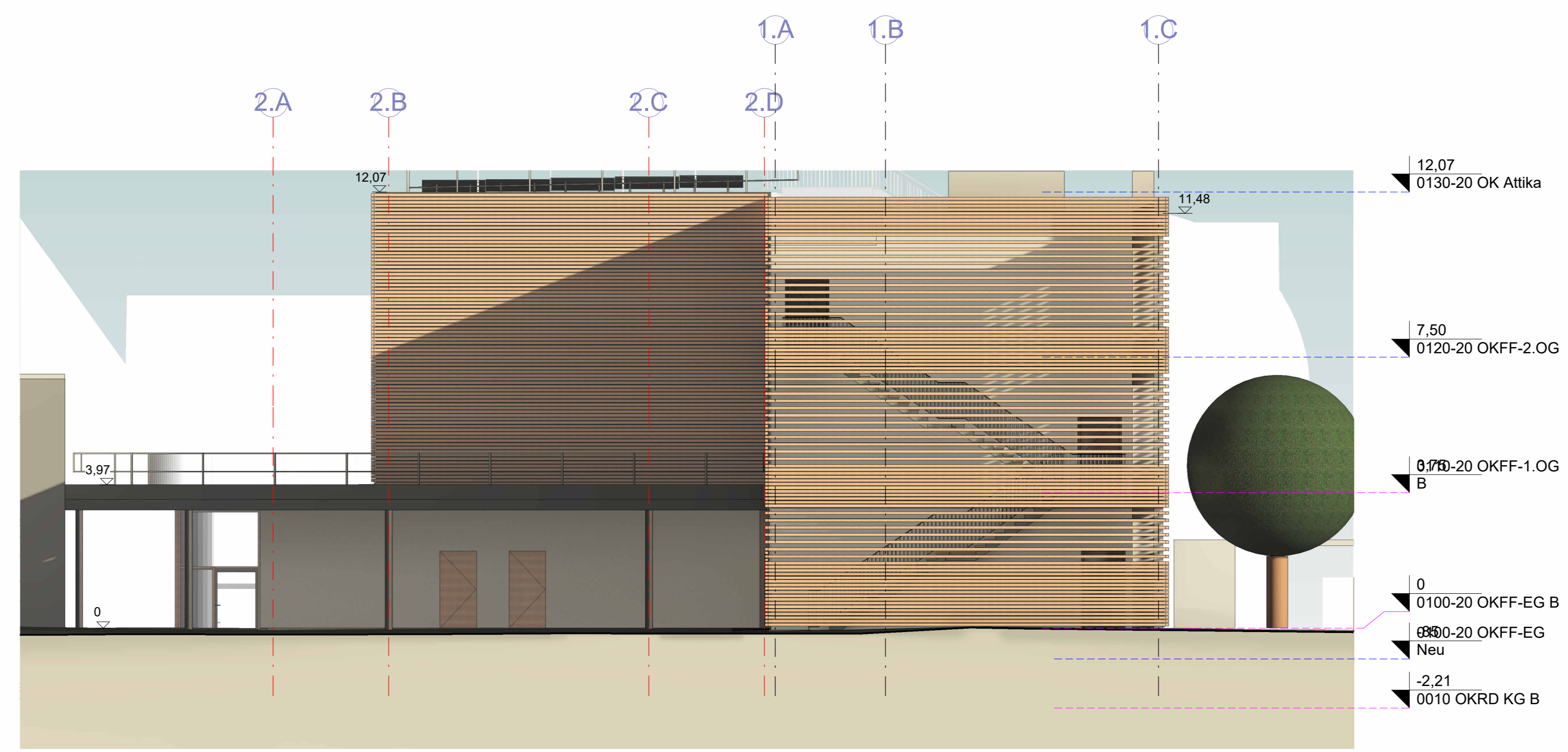
Projekt: 1490 - KGS Burgweg
Schülerweiterung
Burgweg 38
51373 Leverkusen

Planinhalt:
Schnitte

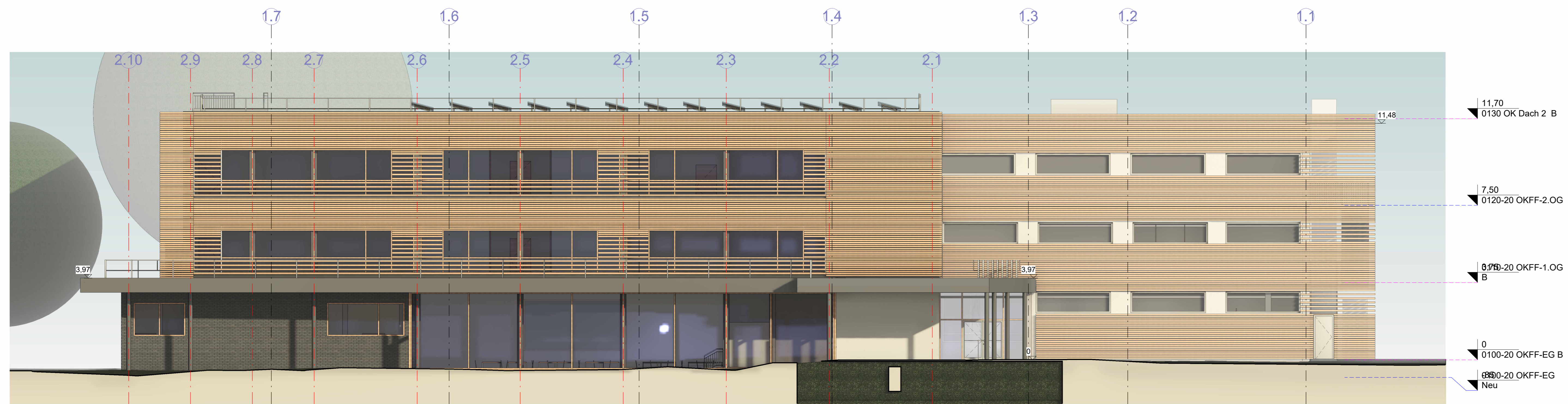
Architekt:
Architekten und
Ingenieurgesellschaft mbH
Dirk Dinkelage, Architekt, BDA AIV
Holger Moller, Architekt BDA
Schiesstraße 55
40540 Düsseldorf
Fon 0211 51 34 22 0
Fax 0211 51 34 22 29
mail@aigplus.de

aig+

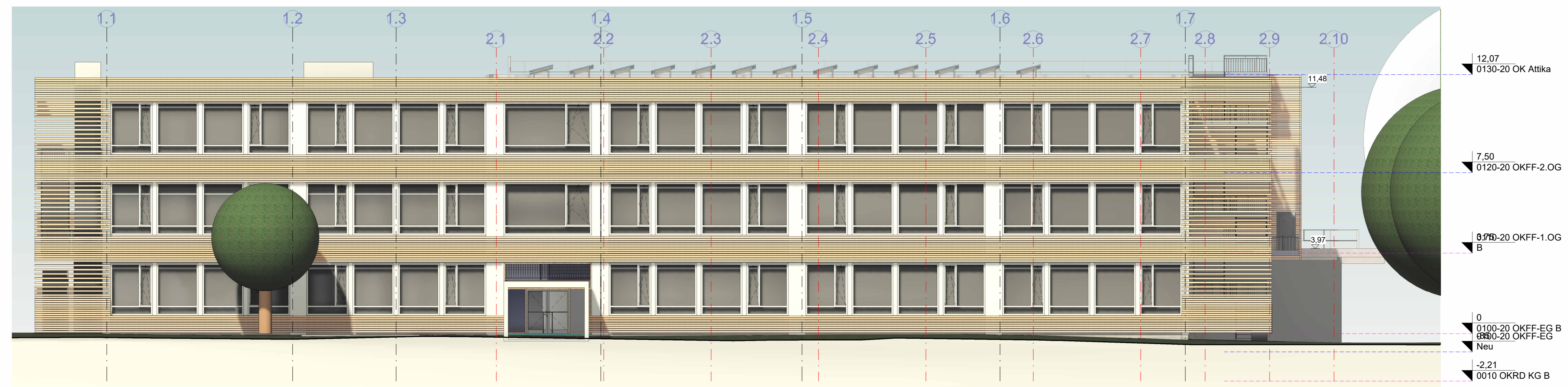
Freigabe Bauherr	Datum:	Unterschrift:	Projektnummer	1490 KGB
Leistungsphase:	Vorplanung	Gezeichnet:	Index:	Plan-Nr.
Datum:	28.07.2025	angezeigt	Blattgr:	A0
Datum:	28.07.2025	angezeigt	Datename:	E
Datum:	28.07.2025	angezeigt	Datename:	0300-20



Ansicht Süd-West 1:100



Ansicht Nord-West 1:100



Ansicht Süd-Ost 1:100

±0.00 = 41.48üNN

Alle Maße sind auf der Baustelle zu prüfen!

Plattdatum: 28.07.2025 08:19:09 Plan-Nr. 0400-20

Index	Datum	Änderung
A	23.01.2025	Fortschreibung LP3
B	01.04.2025	Technik in OG
C	28.07.2025	Abgabe LP1.2

Bauherr:
Stadt Leverkusen,
Fachbereich
Gebäudewirtschaft
Muskauer Straße 4a
51373 Leverkusen

Projekt: 1490 - KGS Burgweg
Schülerweiterung
Burgweg 38
51373 Leverkusen

Planinhalt:
Ansichten

Architekt: Architekten und
Ingenieurgesellschaft mbH
Dirk Dinkelage, Architekt, BDA AIV
Holger Moller, Architekt BDA
Schiesstraße 55
40540 Düsseldorf
Fon 0211 51 34 22 0
Fax 0211 51 34 22 29
mail@aigplus.de



Freigabe Bauherr
Datum: _____ Unterschrift: _____

Leistungsphase: Vorplanung		Projektnummer: 1490 KGB	
Datum:	Maßstab:	Gezeichnet:	Blattgr:
28.07.2025	1 : 100	sd	A0
Dateiname:		Index:	Plan-Nr.:
		C	0400-20