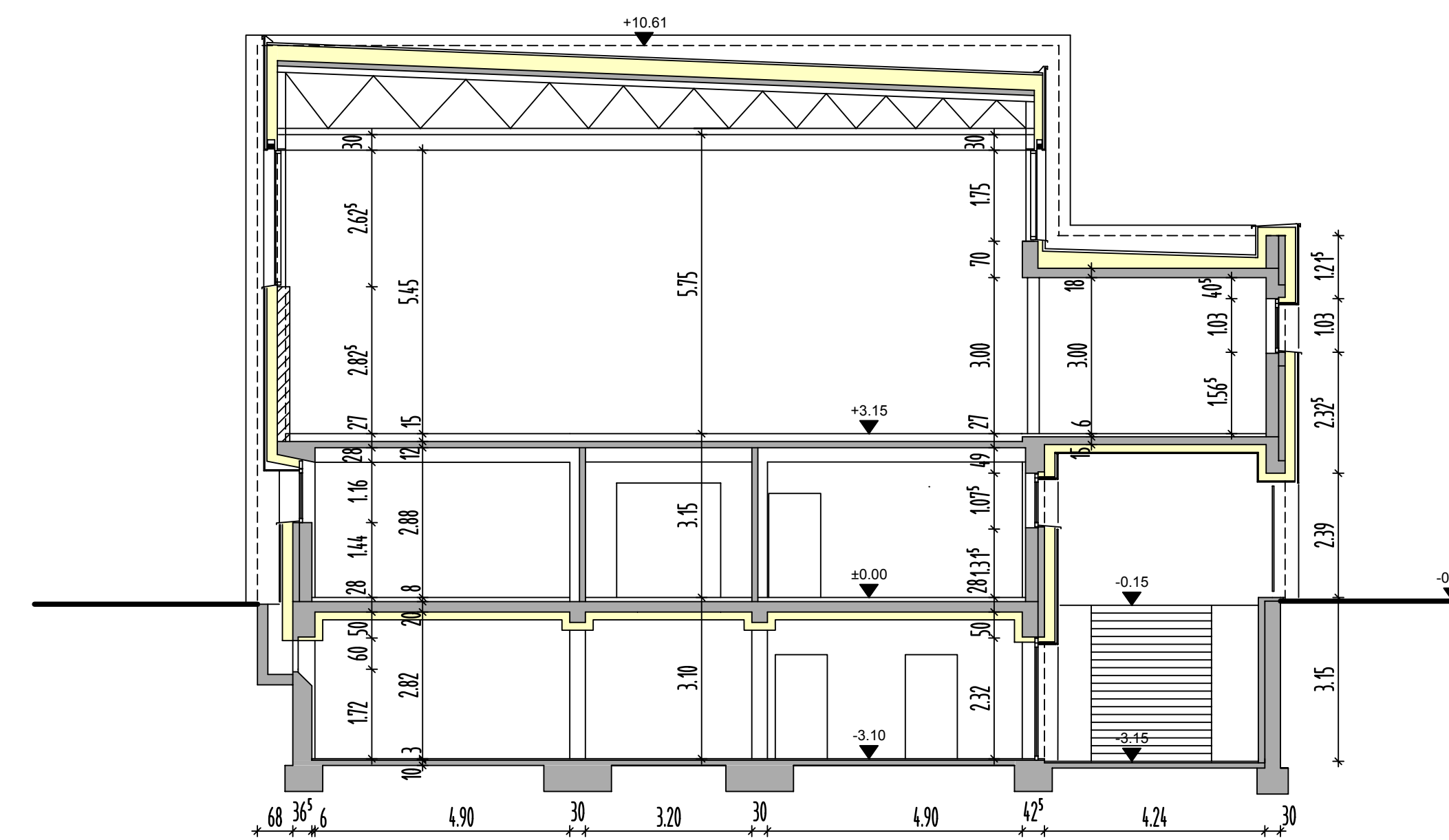
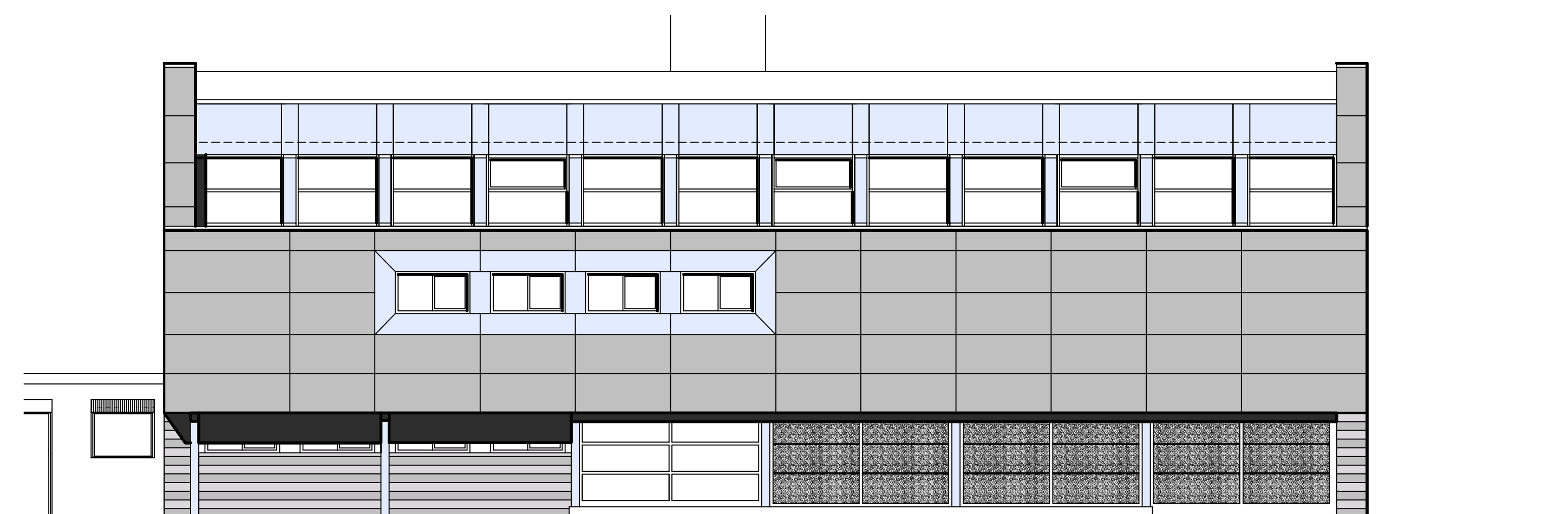


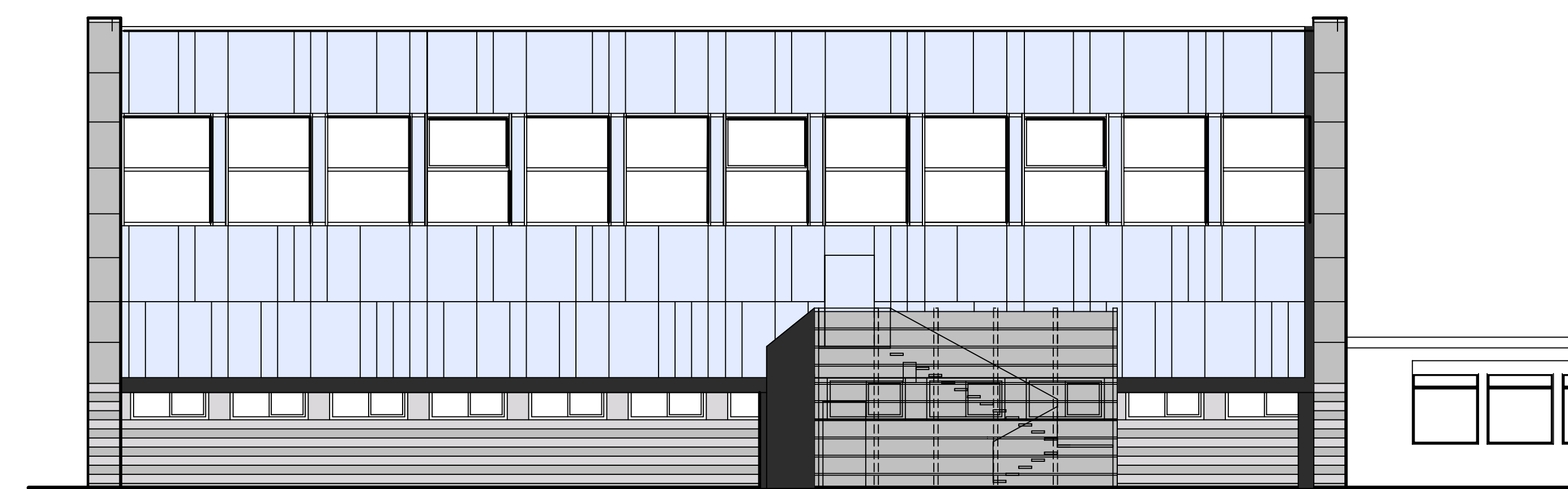
Ansicht Nord



Schnitt A-A



Ansicht Ost

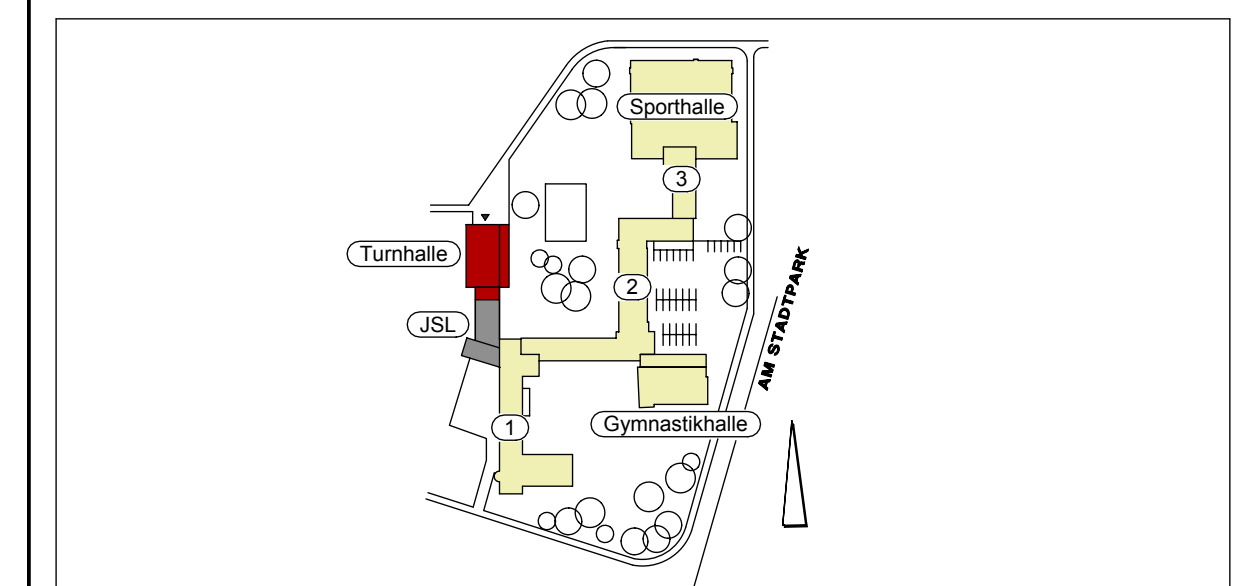


Ansicht West

Stadt Leverkusen
Fb. Gebäudewirtschaft
 Postfach 101140, 51311 Leverkusen
 Hauptstrasse 101, 51373 Leverkusen
 Internet: www.leverkusen.de

Neubau | Bauunterhaltung | Heizung/Lüftung/Sanitär | Elektro | Nachrichtentechnik

Projekt: **Realschule Am Stadtpark**



Standort: **Am Stadtpark 23**
 Leverkusen-Wiesdorf

Bauvorhaben: **Anbau einer Fluchttreppe**

Darstellung: **Grundrisse, Ansichten, Schnitt**

Gez.: Heike Kuhn-Folkmann	Maßstab: 1 : 100	Datum: 01.12.2012
Objektnr.: Entwurf	Phase: -	Bauelement: -
Darst.: -	Ebene: -	Inhalt: -
Index: -	Status: -	