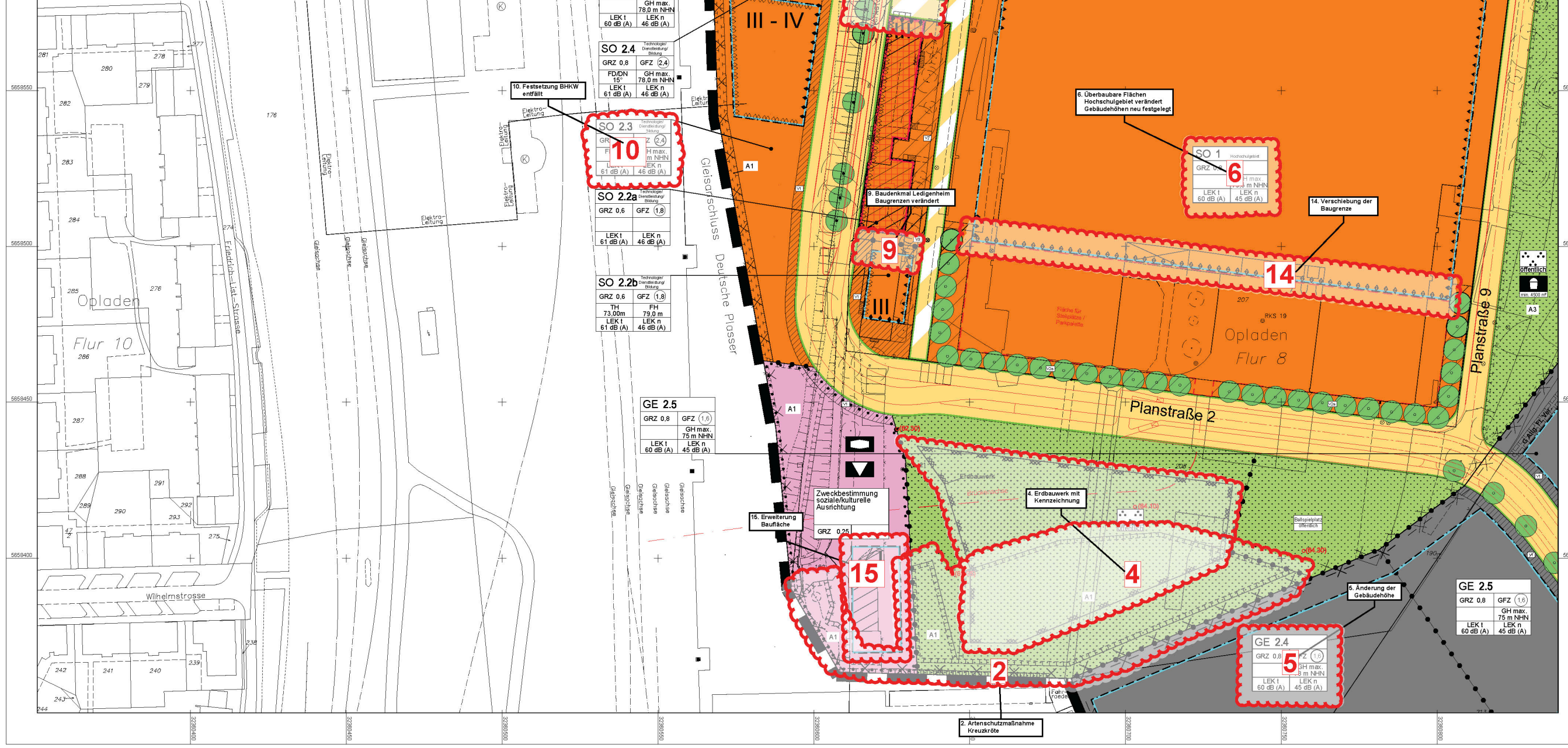


Bebauungsplan Nr. 172 B/II "nbso - Campus Leverkusen und Gewerbe" - 2. Auslegung Anlage 7(2)

Änderungsbereiche

Textliche Festsetzungen und Abstandsliste siehe Blatt 5/5



Verfahrensvermerke (nicht zutreffendes bitte streichen)

Aufstellung
Der Bau- und Planungsausschuss der Stadt Leverkusen hat in seiner Sitzung am den Beschluss zur Aufstellung / Änderung / Aufhebung / Einlegung gefasst. Der Beschluss des Ausschusses ist am öffentlich bekannt gemacht worden.

Frühzeitige Beteiligung
Die frühzeitige Beteiligung der Öffentlichkeit hat am / von bis stattgefunden. Parallel wurden die Behörden und sonstigen Träger öffentlicher Belange unterrichtet.

Auslegung
Der Bau- und Planungsausschuss der Stadt Leverkusen hat in seiner Sitzung am den Bescheid zur Aufhebung / Änderung / Aufhebung / Einlegung gefasst und die erneute öffentliche Auslegung für die Dauer eines Monats beschlossen. Nach örtlicher Bekanntmachung am wurde der Satzungsentwurf mit Begründung und Umweltbericht gemäß § 3 Abs. 2 und § 4 BauOB vom bis einschließlich öffentlich ausgelegt und gleichzeitig die Beteiligung der Behörden und sonstigen Träger öffentlicher Belange durchgeführt.

Der Bau- und Planungsausschuss der Stadt Leverkusen hat in seiner Sitzung am den gesänderten Satzungsentwurf mit Begründung und Umweltbericht gebilligt und die erneute öffentliche Auslegung für die Dauer von beschlossen. Nach örtlicher Bekanntmachung am wurde der Satzungsentwurf mit Begründung gemäß § 4 Abs. 3 BauOB vom bis einschließlich erneut öffentlich ausgelegt und gleichzeitig die Beteiligung der Behörden und sonstigen Träger öffentlicher Belange durchgeführt.

Leverkusen, den Der Oberbürgermeister
Fachbereich Stadtplanung und Bauaufsicht
In Auftrag

Abwägung und Satzungsbeschluss
Der Rat der Stadt Leverkusen hat in seiner Sitzung am über die vorgebrachten Stellungnahmen entschieden, dem Satzungsbeschluss gemäß § 10 Abs. 1 BauOB in Verbindung mit dem BauVO 1990 sowie § 7 GO NRW gefasst und die Satzungsgründung gebilligt.

Leverkusen, den Der Oberbürgermeister

Ausfertigung
Der Bebauungsplan, bestehend aus Planzeichnung und Textlichen Festsetzungen, stimmt mit dem Satzungsbeschluss des Rates der Stadt Leverkusen vom überein. Die Satzung wird hiermit ausfertigt.

Leverkusen, den Der Oberbürgermeister

Bekanntmachung / In-Kraft-Treten
Der Beschluss des Rates der Stadt Leverkusen vom wurde gemäß § 10 Abs. 3 BauOB am öffentlich bekannt gemacht. Dem Bebauungsplan wurde eine Erklärung gemäß § 10 Abs. 4 BauOB beigefügt. Die Satzung ist am in Kraft getreten.

Leverkusen, den Der Oberbürgermeister
Fachbereich Stadtplanung und Bauaufsicht
In Auftrag

Blattschnitt - Übersicht ohne Maßstab

Bestand	Kategorie	Symbol
Kernstadt	Wohngebiete	[Symbol]
Wohngebiete	Wirtschaftsgebiete	[Symbol]
Öffentliche Gebäude	Bordstein	[Symbol]
Heizwasserleitung	Schattbereich	[Symbol]
Höhe über NN	Neue Höhe über NN	[Symbol]
Vorhandene Flurstücksgrenze		[Symbol]

Art der baulichen Nutzung	§ 9 Abs. 1 Nr. 1 BauOB und § 11 BauVO
Kernstadtgebiete § 2 BauVO	VG
Reine Wohngebiete § 3 BauVO	WR
Allgemeine Wohngebiete § 4 BauVO	WA
Besondere Wohngebiete § 4a BauVO	WB
Dortgebiete § 5 BauVO	WD
Mischgebiete § 6 BauVO	MI
Komplett § 7 BauVO	KK
Örtlich § 8 BauVO	ÖB
Industriegebiete § 9 BauVO	GI
Sondergebiete § 10 BauVO (siehe Erläuterung)	SO
Sondergebiete § 11 BauVO	SO

Einrichtungen und Anlagen zur Versorgung mit Gütern und Dienstleistungen des öffentlichen und privaten Bereichs, Flächen für den Gemeinbedarf	§ 9 Abs. 1 Nr. 5 BauOB
Öffentliche Verwaltung	[Symbol]
Schule	[Symbol]
Kirchen und religiösen Zwecken dienende Gebäude und Einrichtungen	[Symbol]
Sozialen Zwecken dienende Gebäude und Einrichtungen	[Symbol]
Ösundheitslichen Zwecken dienende Gebäude und Einrichtungen	[Symbol]
Kulturellen Zwecken dienende Gebäude und Einrichtungen	[Symbol]

Flächen für Versorgungsanlagen, für die Verwertung oder Beseitigung von Abwasser und festen Abfallstoffen sowie für Ablagerungen	§ 9 Abs. 1 Nr. 12 und 14 BauOB
Erdbecken	[Symbol]
Gas	[Symbol]
Fernelektro	[Symbol]
Wasser	[Symbol]
Abwasser	[Symbol]
Abfall	[Symbol]
Ablagerung	[Symbol]

Hauptversorgungs- und Hauptwasserleitungen	§ 9 Abs. 1 Nr. 13 BauOB
Obertisch	[Symbol]
Untertisch	[Symbol]

Grünflächen	§ 9 Abs. 1 Nr. 15 BauOB
Öffentliche Grünfläche, Parkanlage	[Symbol]
gestaltete Flächen nur als Hinweis	[Symbol]
Naturerwartung	[Symbol]
Grünflächen	[Symbol]
Natur	[Symbol]
Wasserflächen	[Symbol]
Wald	[Symbol]
Regelung für die Stadterhaltung, für den Denkmalschutz und für städtebauliche Entwicklungsmaßnahmen	[Symbol]

Flächen für Aufschüttungen, Abgrabungen oder für die Gewinnung von Bodenschätzen	§ 9 Abs. 1 Nr. 17 BauOB
Flächen für Aufschüttung	[Symbol]
Flächen für Abgrabung oder für die Gewinnung von Bodenschätzen	[Symbol]

Flächen für die Landwirtschaft und für Wald	§ 9 Abs. 1 Nr. 18 BauOB
Flächen für die Landwirtschaft	[Symbol]
Flächen für Wald	[Symbol]

Stadt Leverkusen
Fachbereich Stadtplanung und Bauaufsicht
Bebauungsplan Nr. 172 B/II
"nbso - Campus Leverkusen und Gewerbe"

Der Planungsprozess liegt zugrunde:

- BauNutzungsverordnung
- in der Fassung der Bekanntmachung vom 23.01.1989 (BOBl. I S. 123), zuletzt geändert durch Gesetz vom 22.04.1993 (BOBl. I S. 486)
- Katastergrundzüge
- Entwurf für den Geltungsbereich des Stand vom: 28.03.2011
- Baugrundkarte für die angegebenen Koordinaten ist ETW 95

Fachbereichs-Kataster und Vermessung

Planungsunterlagen: (nicht zutreffendes bitte streichen)

Satzungsantrag / 12. Ausfertigung / Offlagene exemplar / Verfahrens exemplar

Gezeichnet: CAD 613 - Projektleitung 613 - Abteilung Leitung
19.03.2013 PK

Maßstab 1:500 Stand: März 2013 BLATT 2/5