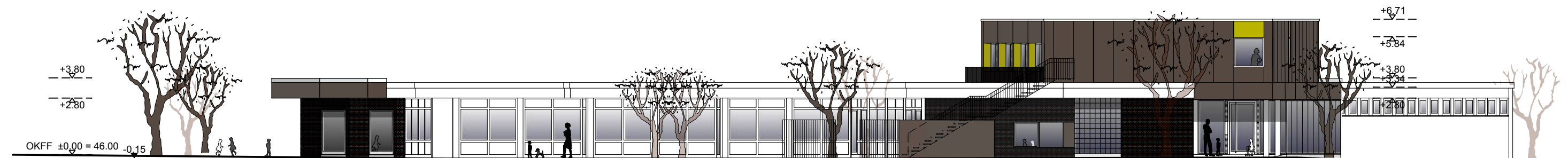


Ansicht Nord M 1:200



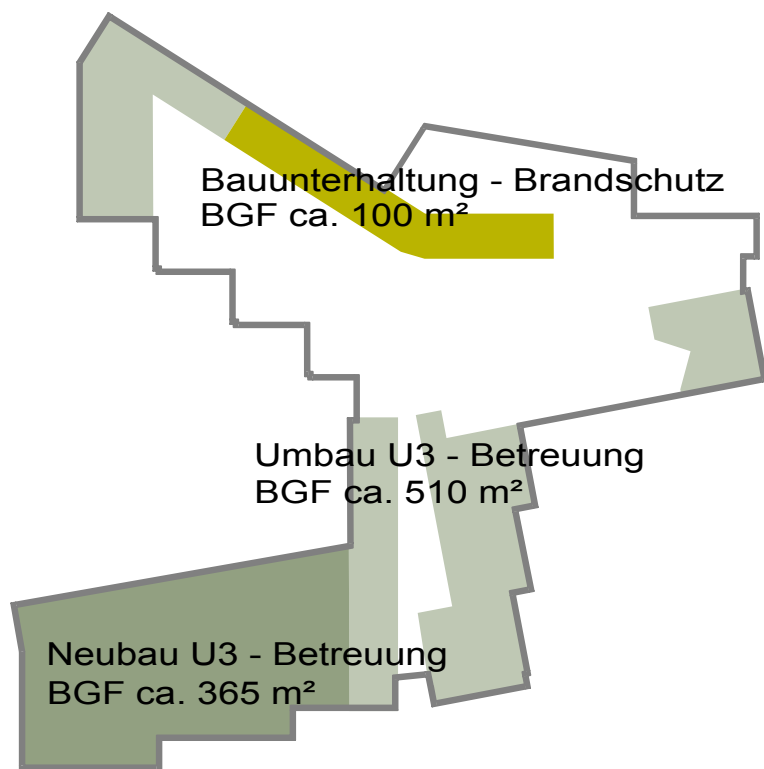
Ansicht Ost M 1:200



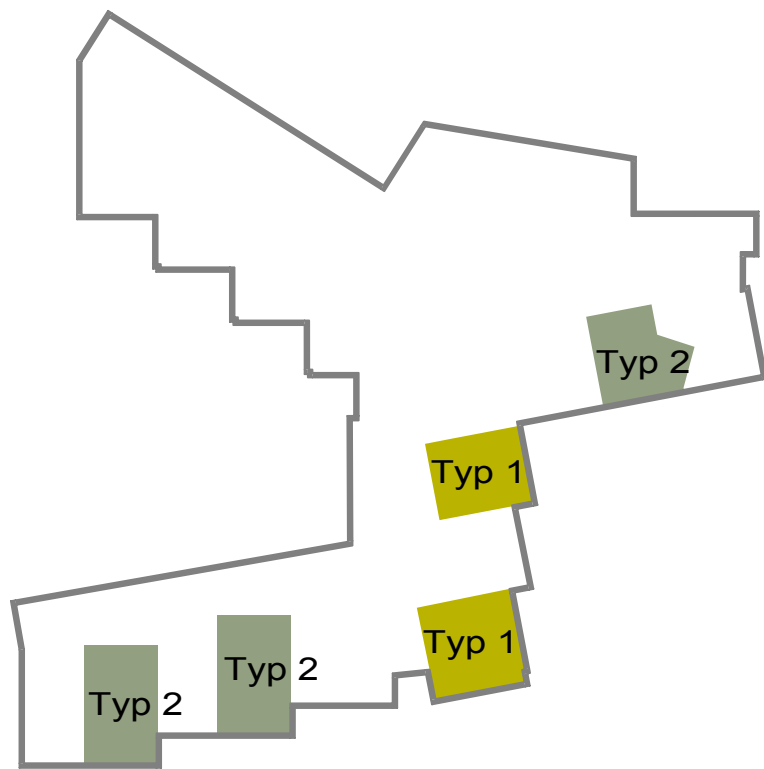
Perspektive 01 - Eingang



Perspektive 02 - Anbau



überplante Flächen Neubau/ Altbau



mögliche Verteilung Gruppentypen U3-Betreuung



Stadt Leverkusen
Fb. Gebäudewirtschaft

Postfach 101140, 51311 Leverkusen
Hauptstrasse 101, 51373 Leverkusen
Internet: www.leverkusen.de

Projekt: KIGA Pregelstrasse
Erweiterung um 2 Gruppen

Standort: Pregelstr. 23
Leverkusen - Rheindorf

Bearbeitet: Frau Nina Küpers
Tel.: 0214/ 406-6564 Fax: 0214/ 406-6525

Darstellung: Ansicht Nord, Ansicht Ost
Perspektiven
Lageplan

Beigeordneter Dezernat IV: **Beigeordneter Dezernat V:**

Fachbereichsleiter S1: **Fachbereichsleiter S5:**

Objekt: 6089 **Phase:** L3 **Baujahr:** - **Datum:** 22.01.2010 **Status:** -