

67-bre
Hr. F. Bremicker
Tel. 67 70

07.10.2014

Begründung – Fällung von zwei Linden

- Friedhof Mülheimer Straße (Bez. III / Kol. 29 / Nr. 9500)

Bei der turnusgemäßen Regelkontrolle am 23.09.2014 sind an zwei Linden (Nr. 941 u. 945) schwere Schäden festgestellt worden.

Daher ist am 23.9.14 als weitere Maßnahme eine „Baumuntersuchung Stufe I“ festgelegt worden, um den Baum eingehender untersuchen zu können.

Die Baumuntersuchung Stufe I ist am 01.10.2014 an beiden Bäumen durchgeführt worden.

Dabei sind folgende Feststellungen gemacht worden:

Nummer:	941
Baumdaten:	Winter-Linde (<i>Tilia cordata</i>) Stammdurchmesser: 65cm (einstämmig) Baumhöhe: 30m Kronenbreite: n. v.
Vitalität:	stark geschädigt
Feststellungen:	Hohlklang am Stammfuß
Pilzbefall durch:	n. v.
Untersuchung:	mit Hilfe von Hubsteiger, Stechbeitel, Schonhammer, Sondierstab und/oder Wunduntersuchungsbohrer
Ergebnis Untersuchung:	Bei der Untersuchung unter zu Hilfenahme des Schonhammers ist im gesamten Stammfußbereich ein deutlicher Hohlklang festgestellt worden. Dies deutet auf eine umfangreiche Fäule im Stamminneren bzw. auch im Wurzelstock hin, da hier schon deutliche Vitalitätsmängel zu erkennen sind. Von einer erheblichen Beeinträchtigung der Stand- und/oder Bruchsicherheit ist auszugehen.
Nachpflanzung:	Nein
Fällung durch:	Externe Firma
Handlungsbedarf:	Prio 2 (innerhalb 1 Monat)

Nummer:	945
Baumdaten:	Winter-Linde (<i>Tilia cordata</i>) Stammdurchmesser: 65cm (einstämmig) Baumhöhe: 25m Kronenbreite: n. v.
Vitalität:	problematisch
Feststellungen:	Hohlklang am Stammfuß
Pilzbefall durch:	n. v.
Untersuchung:	mit Hilfe von Hubsteiger, Stechbeitel, Schonhammer, Sondierstab und/oder Wunduntersuchungsbohrer
Ergebnis Untersuchung:	Bei der Untersuchung unter zu Hilfenahme des Schonhammers ist fast im gesamten Stammfußbereich ein deutlicher Hohlklang festgestellt worden. Dies deutet auf eine umfangreiche Fäule im Stamminneren bzw. auch im Wurzelstock hin, da hier schon deutliche Vitalitätsmängel zu erkennen sind. Von einer erheblichen Beeinträchtigung der Stand- und/oder Bruchsicherheit ist auszugehen.
Nachpflanzung:	Nein
Fällung durch:	Externe Firma
Handlungsbedarf:	Prio 2 (innerhalb 1 Monat)

Fotodokumentation



Nr. 941 – Krone



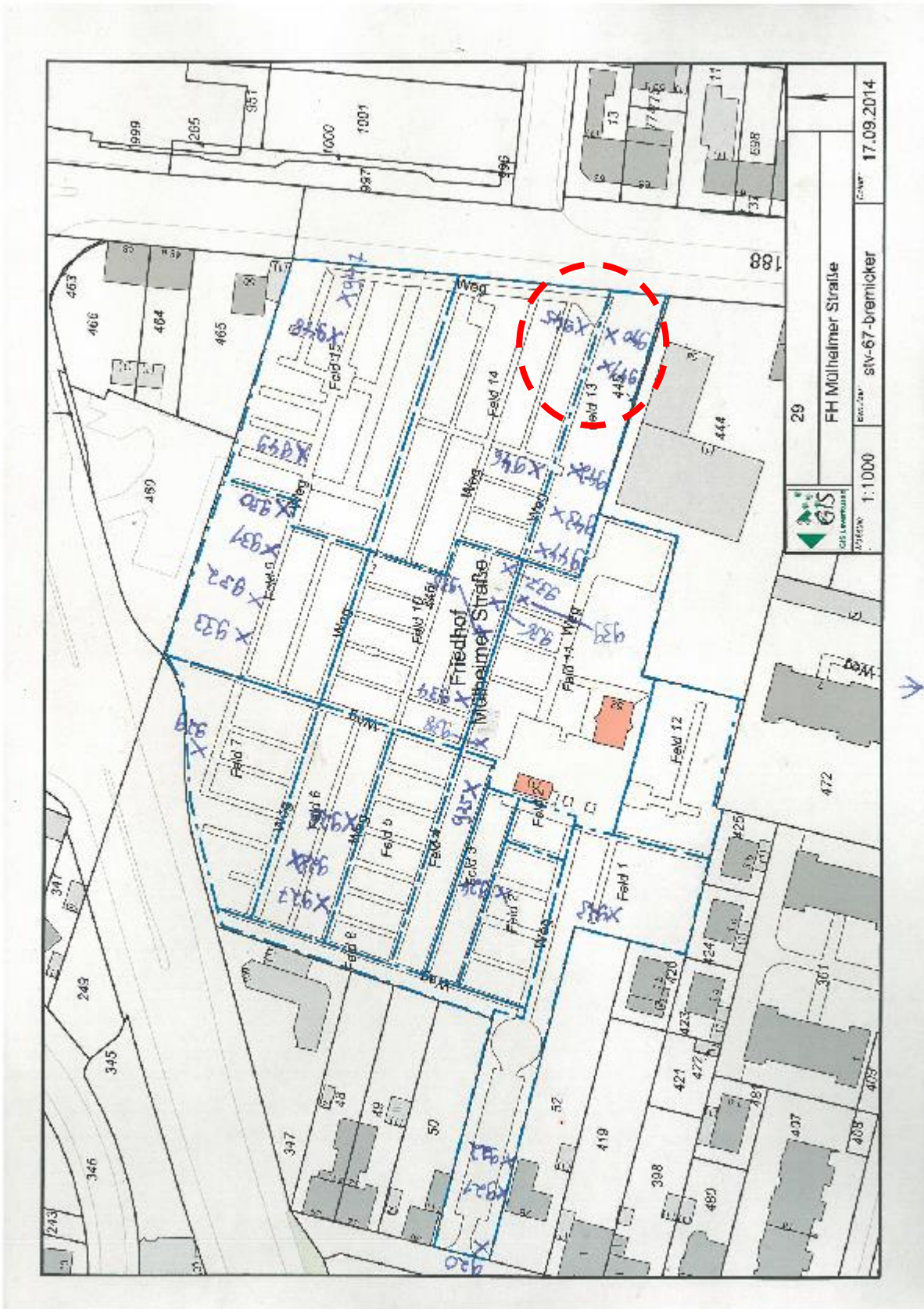
Nr. 941 – Standort



Nr. 945 – Krone (links)



Nr. 945 – Standort



Karte – Baumstandorte