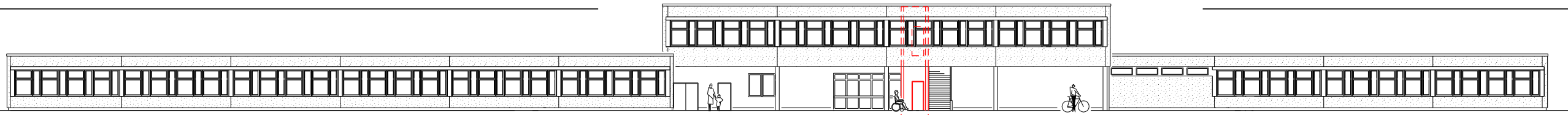
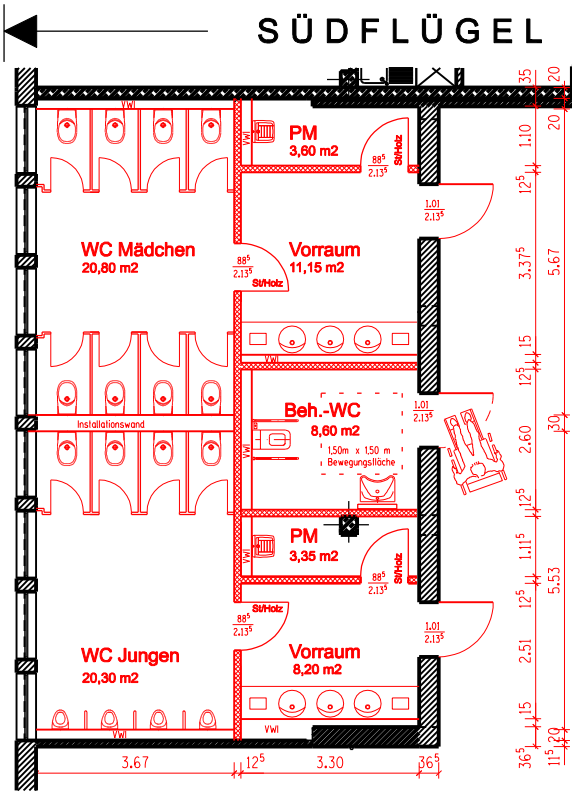


ANSICHT
OSTEN



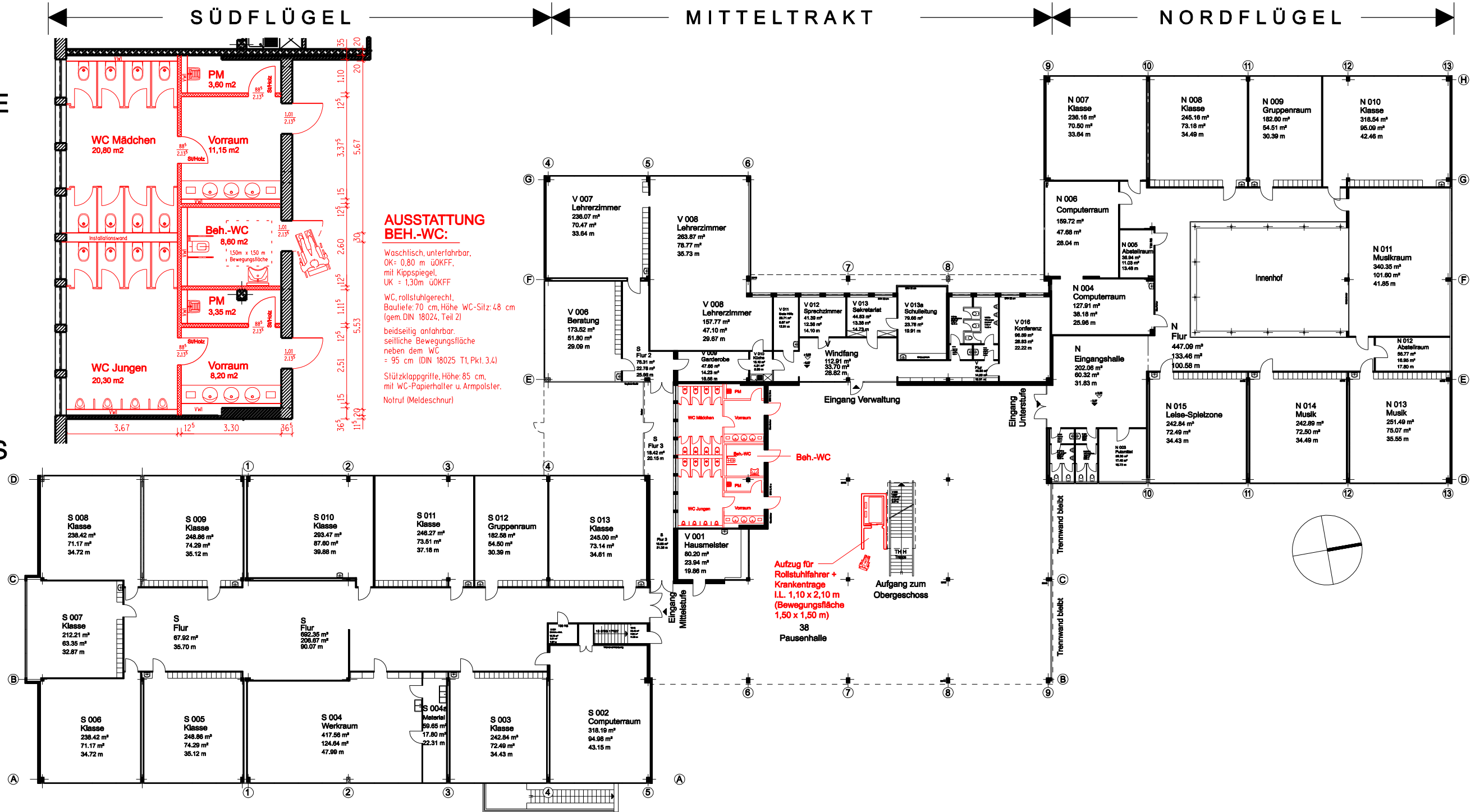
WC-ANLAGE
+ BEH.-WC



**AUSSTATTUNG
BEH.-WC:**

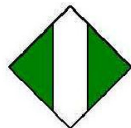
Waschtisch, unterfahrbar,
OK= 0,80 m ÜOKFF,
mit Kippspiegel,
UK = 1,30m ÜOKFF
WC, rollstuhlgerecht,
Bauhöhe: 70 cm, Höhe WC-Sitz: 48 cm
(gem. DIN 18024, Teil 2)
beidseitig anfahrbar,
seitliche Bewegungsfläche
neben dem WC
= 95 cm (DIN 18025 T1, Pkt. 3.4)
Stützklappgriffe, Höhe: 85 cm,
mit WC-Papierhalter u. Armpolster,
Notruf (Meldeschnur)

GRUNDRISS
EG



Bauherr:

Stadt Leverkusen
Fb. Gebäudewirtschaft



Postfach 101140, 51311 Leverkusen
Hauptstrasse 101, 51373 Leverkusen
Internet: www.leverkusen.de

Gebäudebezeichnung / Adresse:

Gesamtschule Käthe-Kollwitz
Schultrakt
Elbestraße 25, 51371 Leverkusen-Rheindorf

Planinhalt:

Neubau Aufzug und Beh.-WC
Grundriss EG und Ansicht

Index: Datum: Bearb.: Art der Änderung:

a			
b			
c			

Objektnummer: Datum: Bearbeitung:

	17.09.2014	Krö / Weigelt
Plannummer: A-06	Index: -	Maßstab: o.M.

Blattformat:
DIN A3