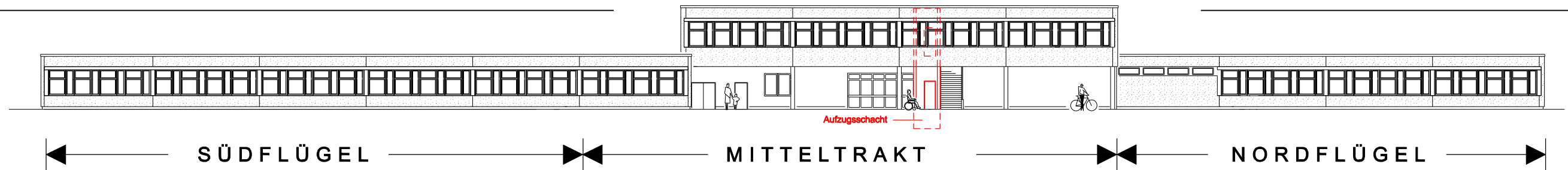
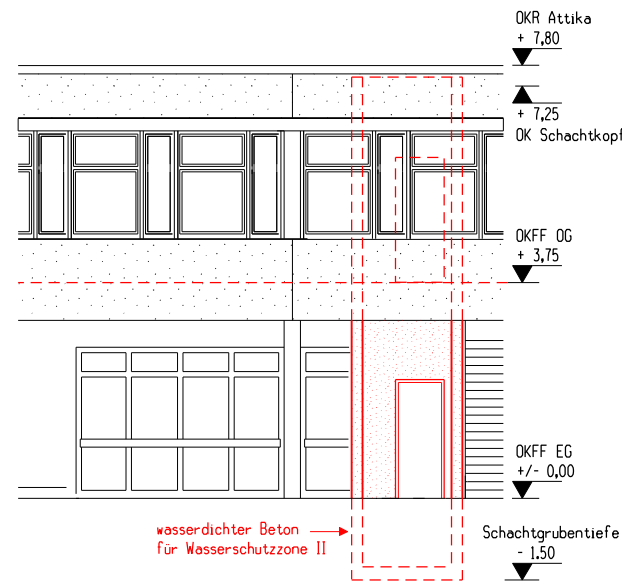


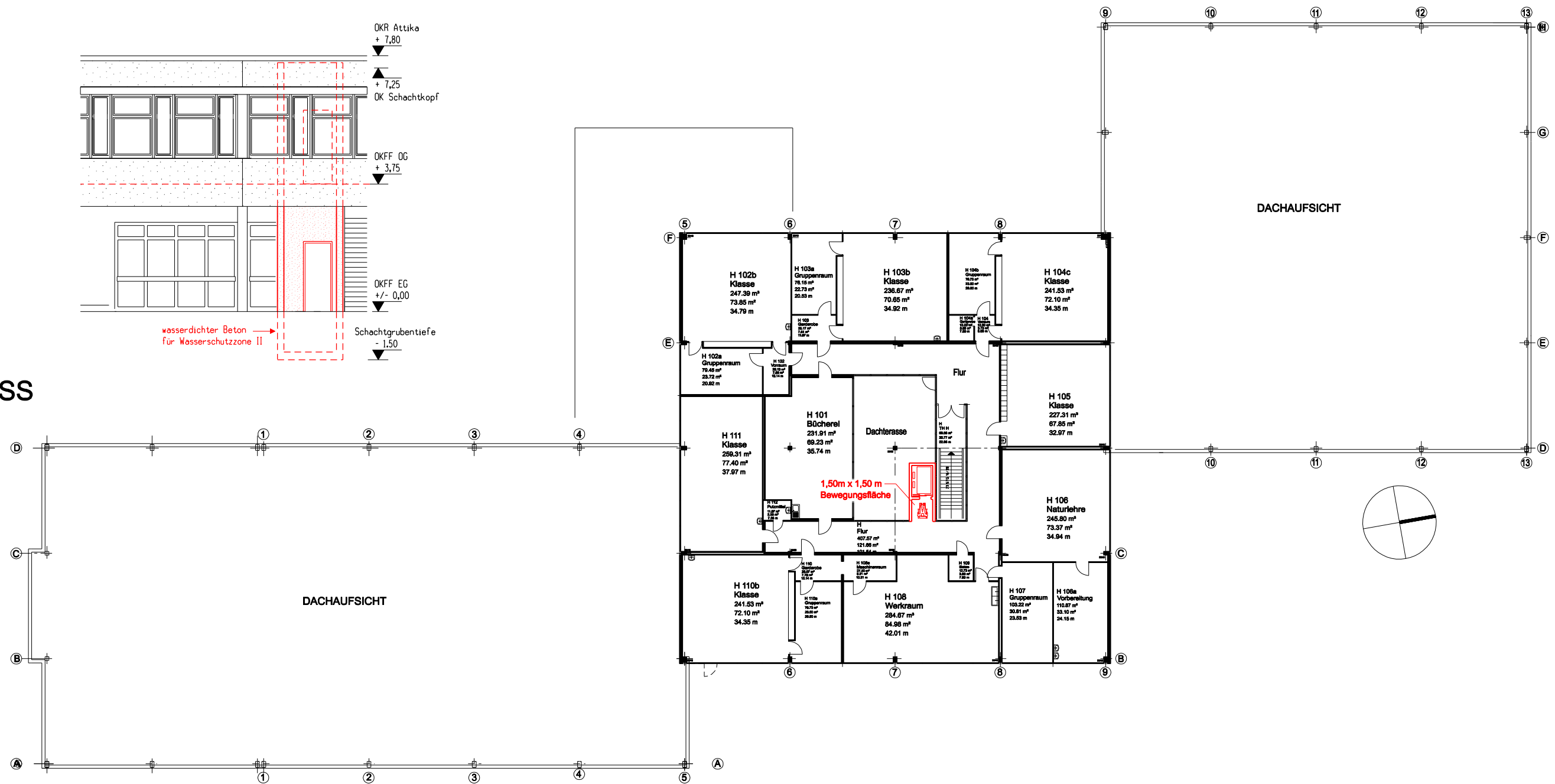
ANSICHT
OSTEN



SCHEMA-
SCHNITT



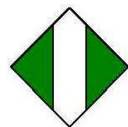
GRUNDRISS
OG



- OBERGESCHOSS -

Bauherr:

Stadt Leverkusen
Fb. Gebäudewirtschaft



Postfach 101140, 51311 Leverkusen
Hauptstrasse 101, 51373 Leverkusen
Internet: www.leverkusen.de

Gebäudebezeichnung / Adresse:

Gesamtschule Käthe-Kollwitz
Schultrakt

Elbestraße 25, 51371 Leverkusen-Rheindorf

Planinhalt:

Neubau Aufzug für Barrierefreiheit
Grundriss OG und Ansicht

Index: Datum: Bearb.: Art der Änderung:

a

b

c

Objektnummer:

Plannummer:
A-07

Datum:

17.09.2014

Index:

-

Bearbeitung:

Krö / Weigelt

Maßstab:

o.M.

Blattformat:

DIN A3