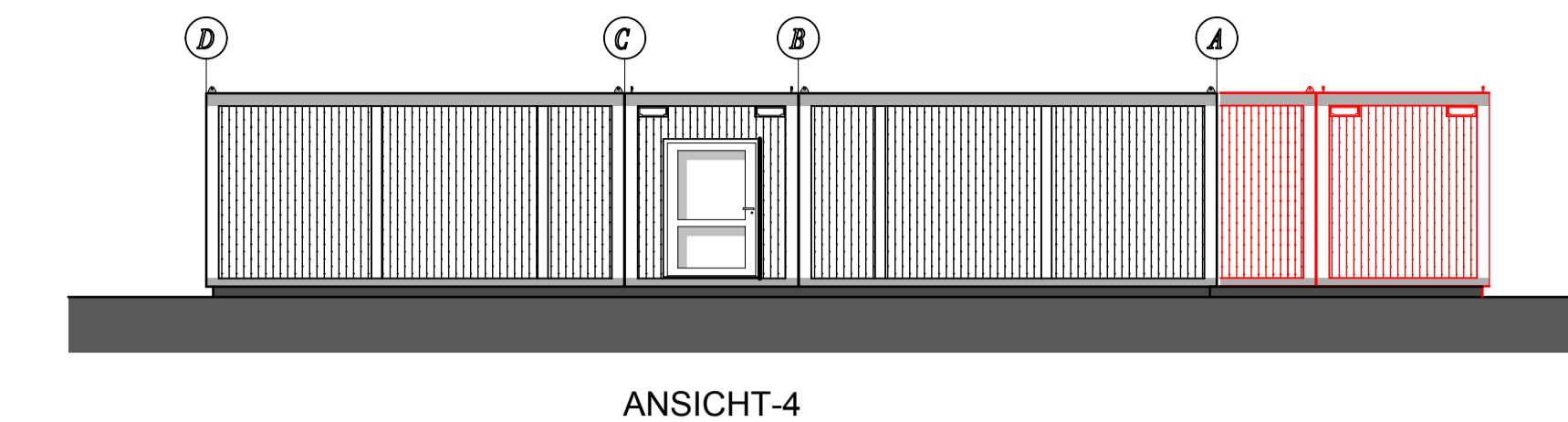
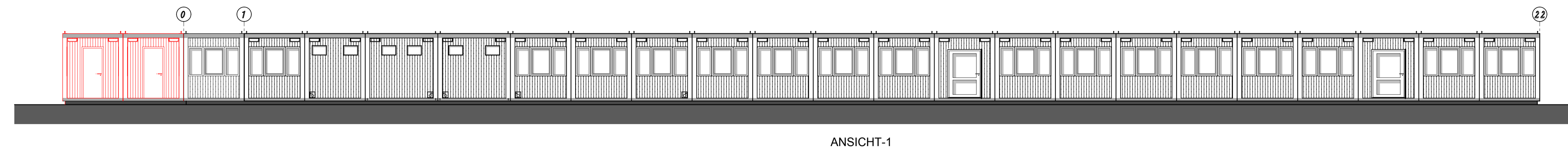


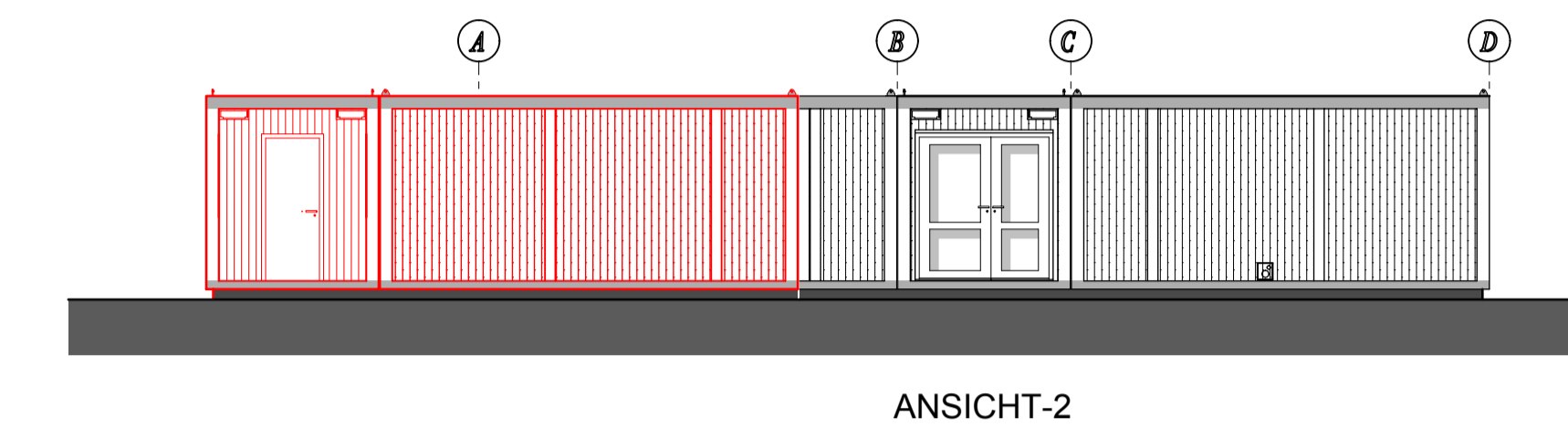
ANSICHT-3



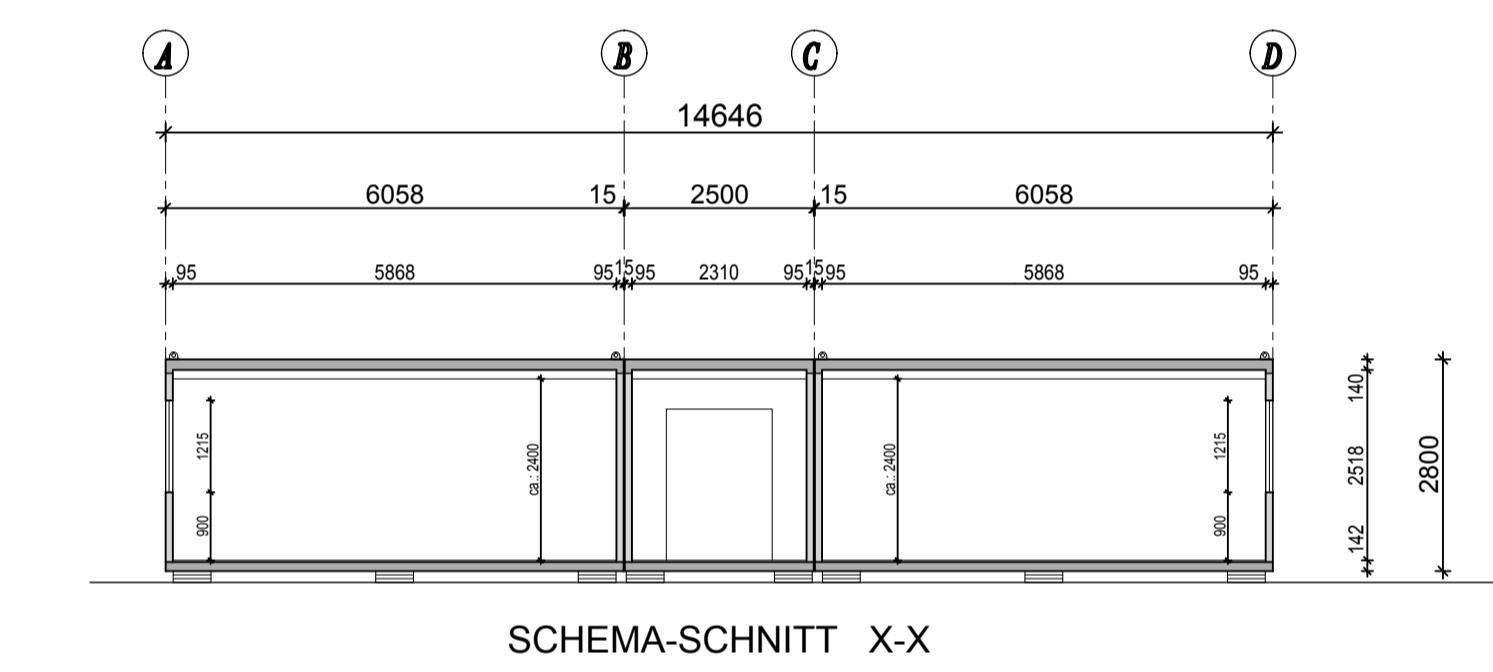
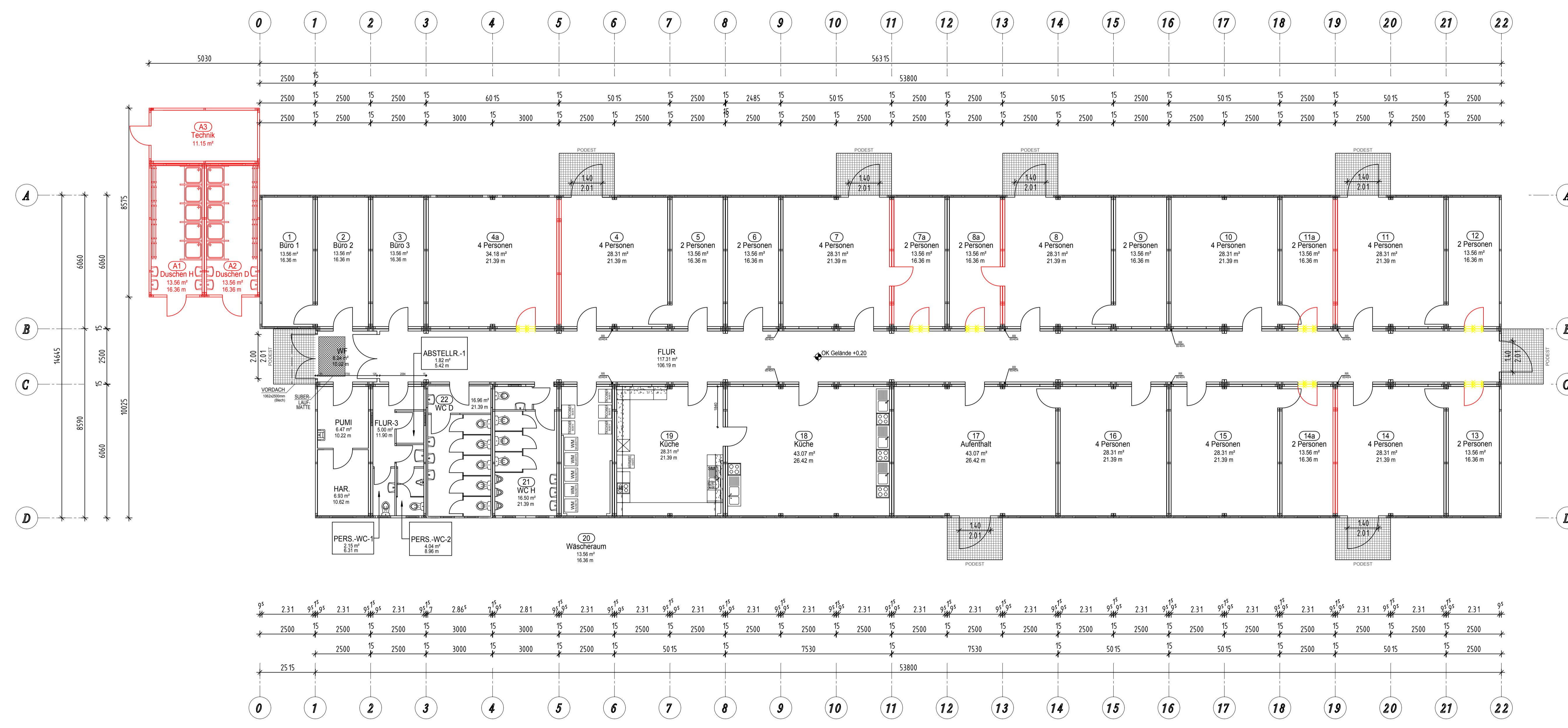
ANSICHT-4



ANSICHT-1



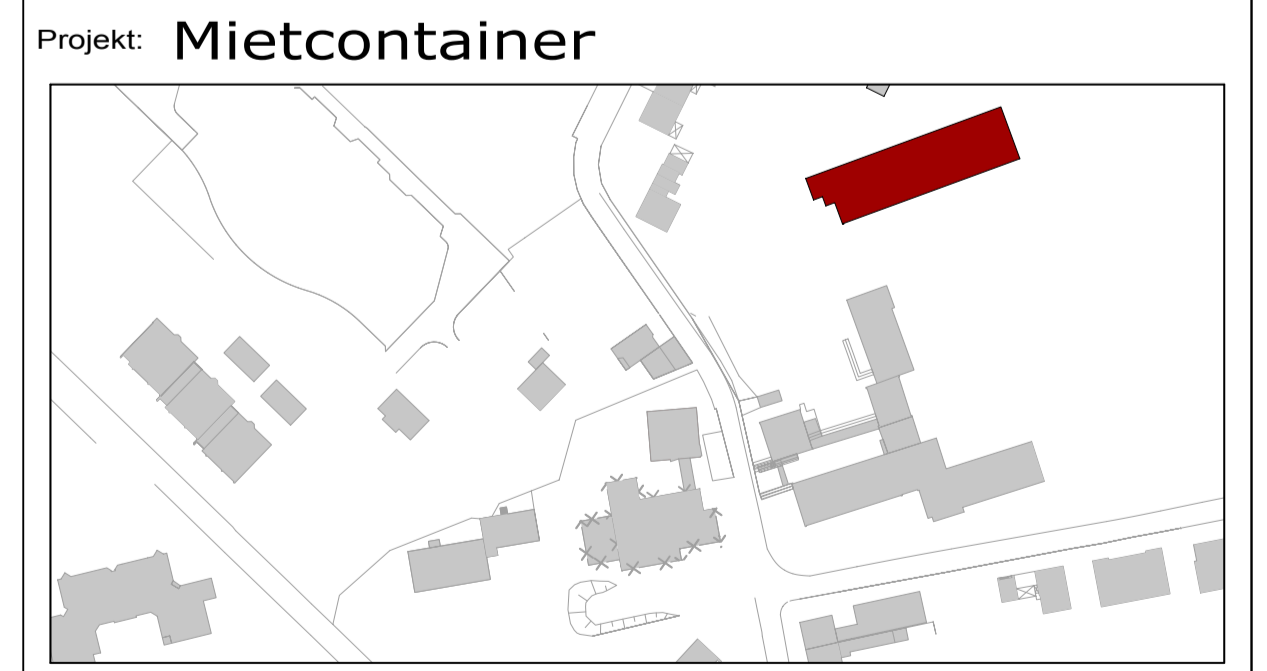
ANSICHT-2



SCHEMA-SCHNITT X-X

**Stadt Leverkusen**  
**Fb. Gebäudewirtschaft**  
 Postfach 101140, 51311 Leverkusen  
 Hauptstrasse 101, 51373 Leverkusen  
 Internet: www.leverkusen.de

Neubau | **Baunterhaltung** | Heizung/Lüftung/Sanitär | Elektro | Nachrichtentechnik



Standort: **Herderstr.**  
**Leverkusen-Quettingen**

Bearbeitung: Frau  
 Ute Schmidt  
 Tel.: 0214 / 406-6544  
 mail: ute.schmidt@stadt.leverkusen.de

Planinhalt:  
**Nutzungsänderung**  
 Grundriss, Schnitt, Ansichten

Bauherr: \_\_\_\_\_ Entwurfsverfasser/in: \_\_\_\_\_

Gez.:	Datum:	Maßstab:	Format:
	04.05.2015	1:100	
Objektnummer:	Phase:	Bauteil:	Ebene:
			Inhalt:
			Planart:
			Plannr.:
			Index:
			036