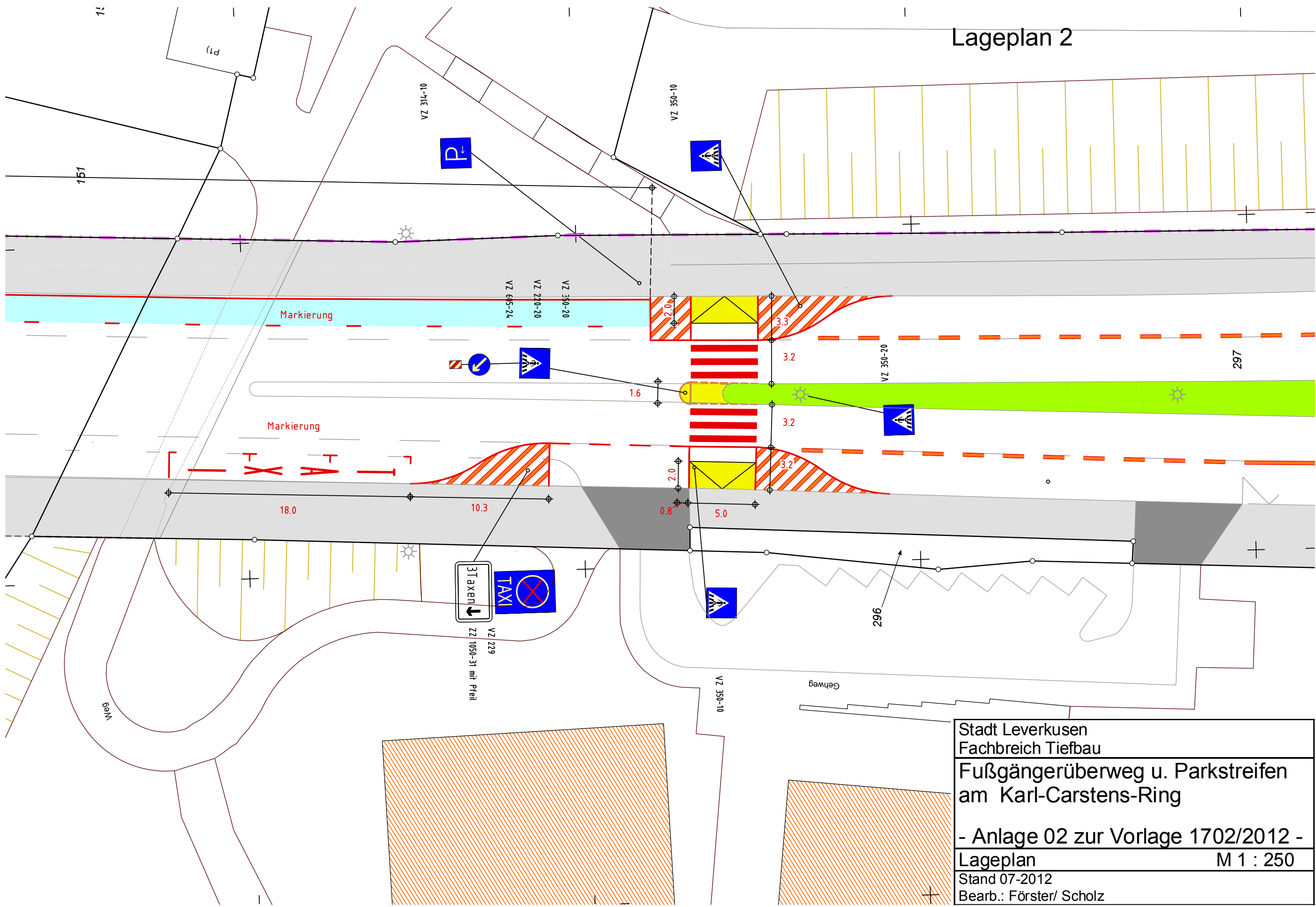


Lageplan 2



Stadt Leverkusen
Fachbereich Tiefbau
Fußgängerüberweg u. Parkstreifen
am Karl-Carstens-Ring
- Anlage 02 zur Vorlage 1702/2012 -
Lageplan M 1 : 250
Stand 07-2012
Bearb.: Förster/ Scholz