

Stadt Leverkusen

13. Änderung des Flächennutzungsplanes „Zentrale Versorgungsbereiche und Nahversorgungszentren,,

**Stellungnahmen zur Beteiligung der Öffentlichkeit und der Behörden gemäß § 3 (2) und § 4 (2) BauGB sowie**

**Abwägungsvorschlag der Verwaltung mit Beschlusssentwurf**



## Inhaltsverzeichnis

II/A	Stellungnahmen der Öffentlichkeit	3
II/B	Stellungnahmen der Behörden und sonstigen Träger öffentlicher Belange	4
II/B 1	Amprion GmbH vom 14.03.2018	4
II/B 2	E-Plus Service GmbH vom 19.04.2018	7
II/B 3	Energieversorgung Leverkusen GmbH & Co. KG vom 05.04.2018	21
II/B 4	GASCADE GmbH vom 28.03.2018	23
II/B 5	Industrie- und Handelskammer zu Köln vom 19.04.2018	24
II/B 6	LVR-Amt für Bodendenkmalpflege im Rheinland vom 12.04.2018	25
II/B 7	LVR-Amt für Denkmalpflege im Rheinland vom 20.04.2018	26
II/B 8	PLEdoc GmbH vom 16.04.2018	28
II/B 9	Rheinisch Bergischer Kreis vom 24.04.2018	36
II/B 10	Stadt Burscheid vom 04.04.2018	37
II/B 11	Stadt Leichlingen vom 19.04.2018	38
II/B 12	Stadt Monheim vom 03.04.2018	39
II/B 13	Unitymedia NRW GmbH vom 03.04.2018	40
II/B 14	Vodafone GmbH vom 26.04.2018	41
II/B 15	Westnetz GmbH vom 14.03.2018	50
II/B 16	Fachbereich 323 vom 12.04.2018	51



## **II/A    Stellungnahmen der Öffentlichkeit**

Es sind keine Stellungnahmen der Öffentlichkeit eingegangen.



## II/B Stellungnahmen der Behörden und sonstigen Träger öffentlicher Belange

### II/B 1 Amprion GmbH vom 14.03.2018

I. 611/Hr. Bauerfeld  
II. 612/Hr. Kociok



Amprion GmbH, Rheinlanddamm 24, 44139 Dortmund

Stadt Leverkusen  
Stadtplanung  
Hauptstraße 101  
51373 Leverkusen



#### Betrieb/Projektierung

Ihre Zeichen 610-bau  
Ihre Nachricht 14.03.2018  
Unsere Zeichen B-LB/2380/Ku/118.061/Bn  
Name Herr Kuck  
Telefon +49 231 5849-12464  
Telefax +49 231 5849-15667  
E-Mail sebastian.kuck@amprion.net

Seite 1 von 2

Dortmund, 10. April 2018

**13. Änderung des Flächennutzungsplanes „Zentrale Versorgungsbereiche und Nahversorgungszentren“**  
**Öffentliche Auslegung**  
**220-kV-Gemeinschaftsleitung Amprion/DB Energie Opladen – Gremberghoven, Bl. 2380 (Maste 25 bis 27)**

#### Amprion GmbH

Rheinlanddamm 24  
44139 Dortmund  
Germany

T +49 231 5849-0  
F +49 231 5849-14188  
www.amprion.net

**Aufsichtsratsvorsitzender:**  
Heinz-Werner Ufer

**Geschäftsführung:**  
Dr. Hans-Jürgen Brück  
Dr. Klaus Kleinekorte

**Sitz der Gesellschaft:**  
Dortmund  
Eingetragen beim  
Amtsgericht Dortmund  
Handelsregister-Nr.  
HR B 15940

**Bankverbindung:**  
Commerzbank AG Dortmund  
**IBAN:**  
DE27 4404 0037 0352 0087 00  
**BIC:** COBADEFFXXX  
**USL-IdNr. DE:** B137 61 356

Sehr geehrte Damen und Herren,

bezüglich der o. g. Bauleitplanung befindet sich der Geltungsbereich von Teil L im Stadtteil Wiesdorf-Manfort mindestens 30 m westlich und somit außerhalb des Schutzstreifens unserer im Betreff genannten Höchstspannungsfreileitung.

Die Leitungsführung mit Leitungsmittellinie, Maststandorten und Schutzstreifengrenzen können Sie unserem beigefügten Lageplan im Maßstab 1 : 2000 entnehmen. Wir weisen jedoch darauf hin, dass sich die tatsächliche Lage der Leitung ausschließlich aus der Örtlichkeit ergibt.

Aus unserer Sicht bestehen gegen die geplante Darstellung - Eingrenzung eines Zentrums - keine Bedenken.

Wegen des durch den v. g. Änderungsbereich verlaufenden Hochspannungskabels der innogy Netze Deutschland GmbH ist, sofern noch nicht geschehen, die hierfür zuständige Stelle der Westnetz GmbH ebenfalls zu beteiligen.

Über die restlichen Änderungsbereiche, die ebenfalls Gegenstand der v. g. Bauleitplanung sind, verlaufen keine Höchstspannungsleitungen unseres Unternehmens.



Seite 2 von 2



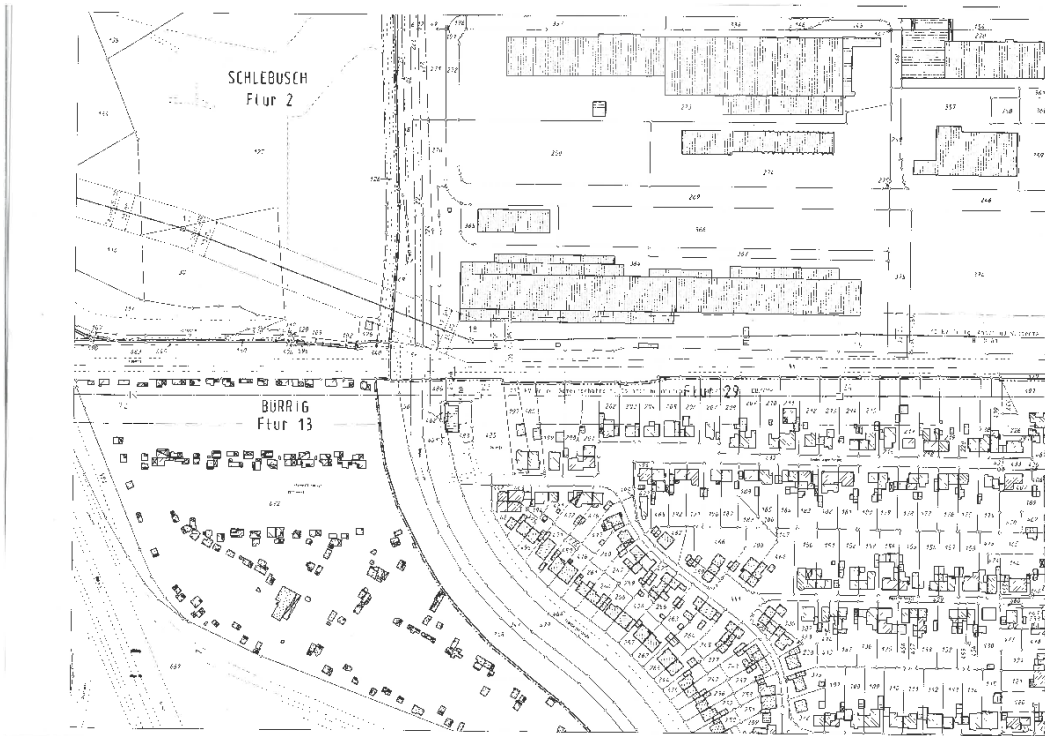
Planungen von Höchstspannungsleitungen für diese Bereiche liegen aus heutiger Sicht nicht vor.

Mit freundlichen Grüßen

Amprion GmbH

Anlage

Verteiler:  
Bl. 2380









## II/B 2 E-Plus Service GmbH vom 19.04.2018

Hinweis: Die E-Plus Service GmbH hat in 19 separaten Mails Informationen über Richtfunkstrecken übersandt. Bis auf die Nennung der kreuzenden Richtfunkstrecken und der mitgesandten Tabellen und Kartenausschnitte sind die Mails wortgleich. Aus redaktionellen Gründen wird lediglich die Mail zum Teiländerungsbereich 13 a City Leverkusen in voller Länge abgebildet. Für die nachfolgenden Teiländerungsbereiche erfolgt nur eine auszugsweise Präsentation. Die in allen Mails gleichlautenden allgemeinen Ausführungen und Hinweise werden nicht präsentiert.

Von: O2-MW-BIMSCHG  
An: [Bauerfeld\\_Ingo](#)  
Cc: [Frank.Weisk](#)  
Betreff: Stellungnahme Richtfunk: FNP Zentrale Versorgungsbereiche Nahversorgungszentren 13 Änd 610-bau  
Datum: Donnerstag, 19. April 2018 17:01:08  
Anlagen: [images002.jpg](#)  
[A00418\\_1.png](#)  
[A00418\\_1.xlsx](#)



Betrifft hier Richtfunk von E-Plus

IHR SCHREIBEN VOM: 20.03.2018

IHR ZEICHEN: 610-bau

Sehr geehrter Herr Bauerfeld,

aus Sicht der E-Plus Service GmbH sind nach den einschlägigen raumordnerischen Grundsätzen die folgenden Belange bei der weiteren Planung zu berücksichtigen, um erhebliche Störungen bereits vorhandener Telekommunikationslinien zu vermeiden:

- durch das Plangebiet führen 10 Richtfunkverbindungen hindurch

Zur besseren Visualisierung erhalten Sie beigefügt zur E-Mail ein digitales Bild, welches den Verlauf unsere Punkt-zu-Punkt-Richtfunkverbindung verdeutlichen sollen.

Die farbigen Linien verstehen sich als Punkt-zu-Punkt-Richtfunkverbindungen der E-Plus Service GmbH. Das Plangebiet ist im Bild mit einer dicken roten Linie eingezeichnet.

Die Linien in Magenta und rot haben für Sie keine Relevanz.

Man kann sich diese Telekommunikationslinie als einen horizontal über der Landschaft verlaufenden Zylinder mit einem Durchmesser von rund 20-60m (einschließlich der Schutzbereiche) vorstellen (abhängig von verschiedenen Parametern). Bitte beachten Sie zur Veranschaulichung die beiliegenden Skizzen mit Einzeichnung des Trassenverlaufes. Alle geplanten Konstruktionen und notwendige Baukräne dürfen nicht in die Richtfunktrasse ragen. Wir bitten um Berücksichtigung und Übernahme der o.g. Richtfunktrasse in die Vorplanung und in die zukünftige Bauleitplanung bzw. den zukünftigen Flächennutzungsplan. Innerhalb der Schutzbereiche (horizontal und vertikal) sind entsprechende Bauhöhenbeschränkungen festzusetzen, damit die raumbedeutsame Richtfunkstrecke nicht beeinträchtigt wird.

Es muss daher eine horizontaler Schutzkorridor zur Mittellinie der Richtfunkstrahlen von mindestens +/- 30 m und einen vertikalen Schutzabstand zur Mittellinie von mindestens +/-10m einhalten werden.

Wir bitten um Berücksichtigung und Übernahme der o.g. Richtfunktrassen einschließlich der geschilderten Schutzbereiche in die Vorplanung und in die zukünftige Bauleitplanung bzw. den zukünftigen Flächennutzungsplan. Innerhalb der Schutzbereiche (horizontal und vertikal) sind entsprechende Bauhöhenbeschränkungen festzusetzen, damit die raumbedeutsamen Richtfunkstrecken nicht beeinträchtigt werden.

Sollten sich noch Änderungen in der Planung / Planungsflächen ergeben, so würden wir Sie bitten uns die geänderten Unterlagen zur Verfügung zu stellen, damit eine erneute Überprüfung erfolgen kann.



Bei Fragen, stehe ich Ihnen gerne zur Verfügung.

Mit freundlichen Grüßen / Yours sincerely

i.A. Michael Rösch  
 Behördenengineering  
 Request Management

Bei Telefónica Germany GmbH & Co. OHG zu erreichen unter:  
 Südwestpark 38, Zimmer 2.1.15, 90449 Nürnberg

Telefonisch erreichbar unter Mobil: +49 174 – 349 67 03:

- Montag von 10.00 Uhr bis 12.00 Uhr u. 13.30 Uhr bis 15.30 Uhr
- Mittwoch bis Donnerstag von 10.00 Uhr bis 12.00 Uhr u. 13.30 Uhr bis 15.30 Uhr

mail: [o2-MW-BlmSchG@telefonica.com](mailto:o2-MW-BlmSchG@telefonica.com)

Anfragen zu Stellungnahmen für E-Plus & Telefonica gerne an: [o2-mw-BlmSchG@telefonica.com](mailto:o2-mw-BlmSchG@telefonica.com),  
 oder auf dem Postweg an: Telefónica Germany, Südwestpark 38, 90449 Nürnberg

Die E-Plus Service GmbH, E-Plus-Straße 1, 40472 Düsseldorf ist ein Mitglied der Telefónica Deutschland Gruppe

Este mensaje y sus adjuntos se dirigen exclusivamente a su destinatario, puede contener información privilegiada o confidencial y es para uso exclusivo de la persona o entidad de destino. Si no es usted, el destinatario indicado, queda notificado de que la lectura, utilización, divulgación y/o copia sin autorización puede estar prohibida en virtud de la legislación vigente. Si ha recibido este mensaje por error, le rogamos que nos lo comunique inmediatamente por esta misma vía y proceda a su destrucción.

The information contained in this transmission is privileged and confidential information intended only for the use of the individual or entity named above. If the reader of this message is not the intended recipient, you are hereby notified that any dissemination, distribution or copying of this communication is strictly prohibited. If you have received this transmission in error, do not read it. Please immediately reply to the sender that you have received this communication in error and then delete it.

Esta mensagem e seus anexos se dirigem exclusivamente ao seu destinatário, pode conter informação privilegiada ou confidencial e é para uso exclusivo da pessoa ou entidade de destino. Se não é vossa senhoria o destinatário indicado, fica notificado de que a leitura, utilização, divulgação e/ou cópia sem autorização pode estar proibida em virtude da legislação vigente. Se recebeu esta mensagem por erro, rogamos-lhe que nos o comunique imediatamente por esta mesma via e proceda a sua destruição.

**STELLUNGNAHME / Planzeichnung\_FNP\_Aenderung\_13a\_Hauptzentrum\_City\_Leverkusen**

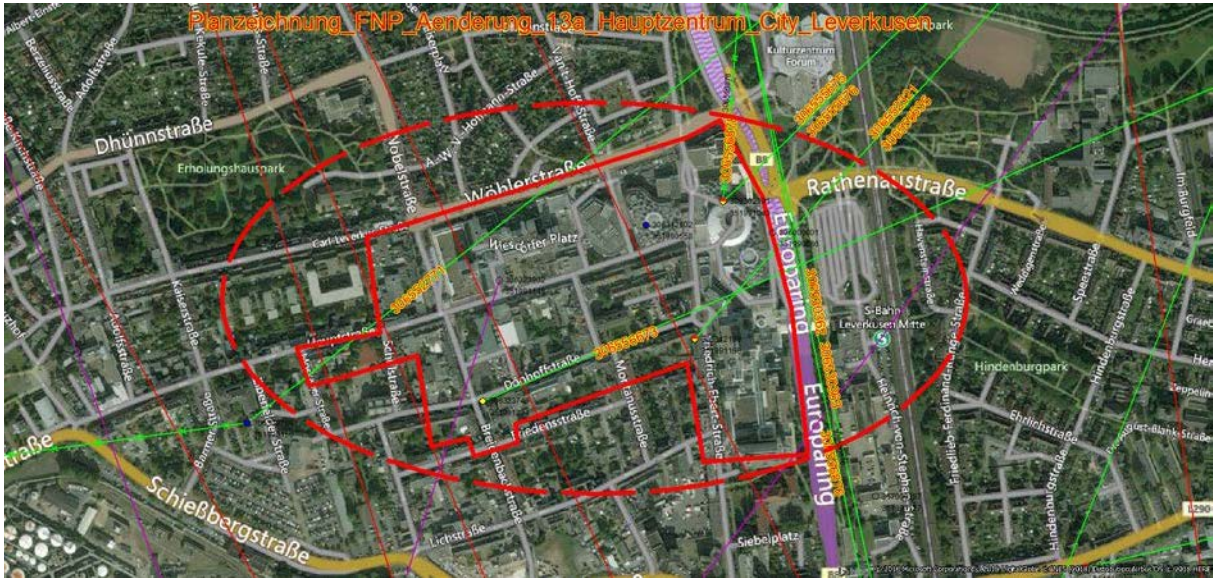
**RICHTFUNKTRASSEN**

Die darin enthaltenen Funkverbindungen kann man sich als horizontal liegende Zylinder mit jeweils einem Durchmesser von bis zu mehreren Metern vorstellen.

Richtfunkverbindung			A-Standort in WGS84			Höhen			B-Standort in WGS84			Höhen								
Linknummer	A-Standort	B-Standort	Grad	Min	Sek	Grad	Min	Sek	ü. Meer	ü. Grund	Gesamt	Grad	Min	Sek	Grad	Min	Sek	ü. Meer	ü. Grund	Gesamt
306552771	I 351990335	I 351990156	51° 2' 34.48" N		7° 0' 15.99" E				55	42,5	97,5	51° 1' 48.53" N		6° 58' 42.72" E				38	27,65	65,65
306556878	I 351991180	I 351991043	51° 2' 8.80" N		6° 59' 18.31" E				41	37,02	78,02	51° 1' 58.54" N		6° 59' 14.19" E				116	28,7	144,7
306555675	I 351990335	I 351991043	51° 2' 34.48" N		7° 0' 15.99" E				55	42,5	97,5	51° 1' 58.54" N		6° 59' 14.19" E				49	28,5	77,5
306555676	I 351990335	I 351991043	Wie Link 306555675																	
306552321	I 351990335	I 351991168	51° 2' 34.48" N		7° 0' 15.99" E				55	42,5	97,5	51° 1' 52.43" N		6° 59' 15.39" E				52	20,5	72,5
306555635	I 351990335	I 351991168	Wie Link 306552321																	
306556673	I 351991228	I 351991234	51° 2' 28.64" N		7° 1' 27.64" E				53	43,1	46,55	51° 1' 49.71" N		6° 59' 0.22" E				40	29,32	69,32
306530362	I 351991180	I 351991178	51° 2' 8.80" N		6° 59' 18.31" E				41	36,5	77,5	50° 58' 8.07" N		7° 0' 43.00" E				44	36,1	80,1
306530363	I 351991180	I 351991178	Wie Link 306552321																	
306556876	I 351991180	I 351991299	51° 2' 8.80" N		6° 59' 18.31" E				41	35,32	76,32	51° 1' 26.04" N		6° 59' 32.44" E				44	44	88

Legende  
 In Betrieb  
 In Planung





Betreff:  
Stellungnahme Richtfunk: FNP Änderung 13b Stadtbezirkszentrum Opladen 610-bau  
Durch das Plangebiet führen 4 Richtfunkverbindungen hindurch.

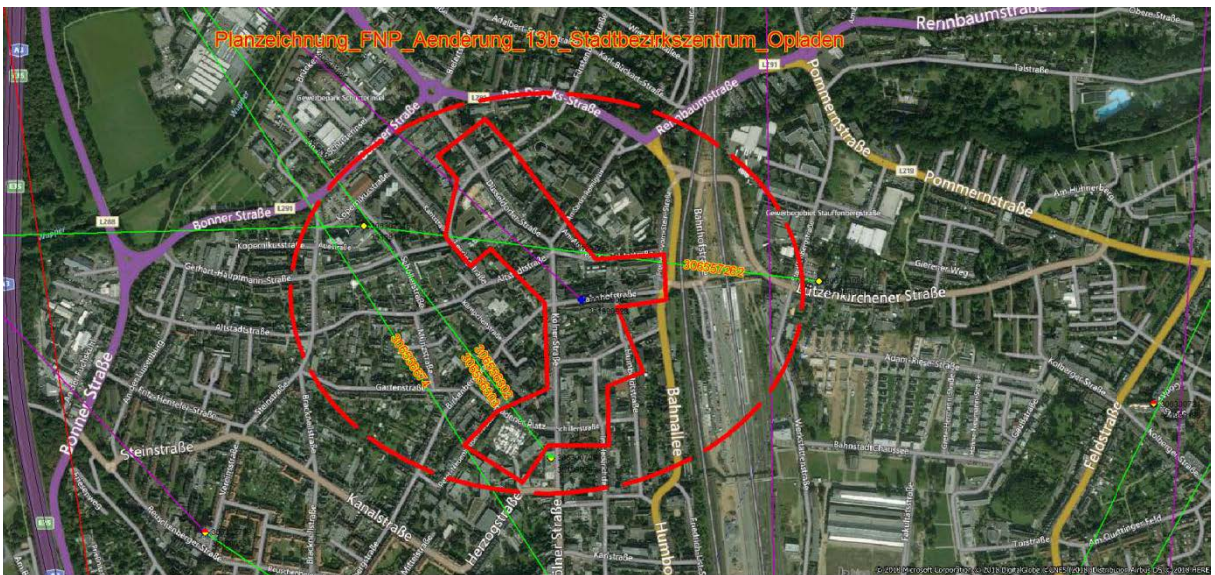
**STELLUNGNAHME / Planzeichnung\_FNP\_Aenderung\_13b\_Stadtbezirkszentrum\_Opladen**

**RICHTFUNKTRASSEN**

Die darin enthaltenen Funkverbindungen kann man sich als horizontal liegende Zylinder mit jeweils einem Durchmesser von bis zu mehreren Metern vorstellen.

Richtfunkverbindung	A-Standort in WGS84		Höhen		B-Standort in WGS84		Höhen							
	Grad	Min Sek	ü. Meer	Antenne	Grad	Min Sek	ü. Meer	Antenne						
Linknummer   A-Standort   B-Standort	Grad	Min Sek	Grad	Min Sek	ü. Meer	ü. Grund	Gesamt	Grad	Min Sek	Grad	Min Sek	ü. Meer	ü. Grund	Gesamt
306557262   351991195   351991316	51° 4' 4.41" N	6° 59' 53.01" E	48	29,9	77,9	51° 4' 0.80" N	7° 0' 40.66" E	64	22,4	86,4				
306556302   351990176   351990263	51° 4' 29.62" N	6° 59' 22.87" E	65	40,75	105,75	51° 3' 49.79" N	7° 0' 12.18" E	56	29,35	85,35				
306556303   351990176   351990263	Wie Link 306556302													
306556674   351991228   351990176	51° 2' 29.01" N	7° 1' 26.37" E	80	37,5	117,5	51° 4' 29.62" N	6° 59' 22.87" E	65	70	135				

Legende  
in Betrieb  
in Planung







Betreff:

Stellungnahme Richtfunk: FNP Änderung 13c Stadtbezirkszentrum Schlebusch 610-bau

Durch das Plangebiet führen 5 Richtfunkverbindungen hindurch.

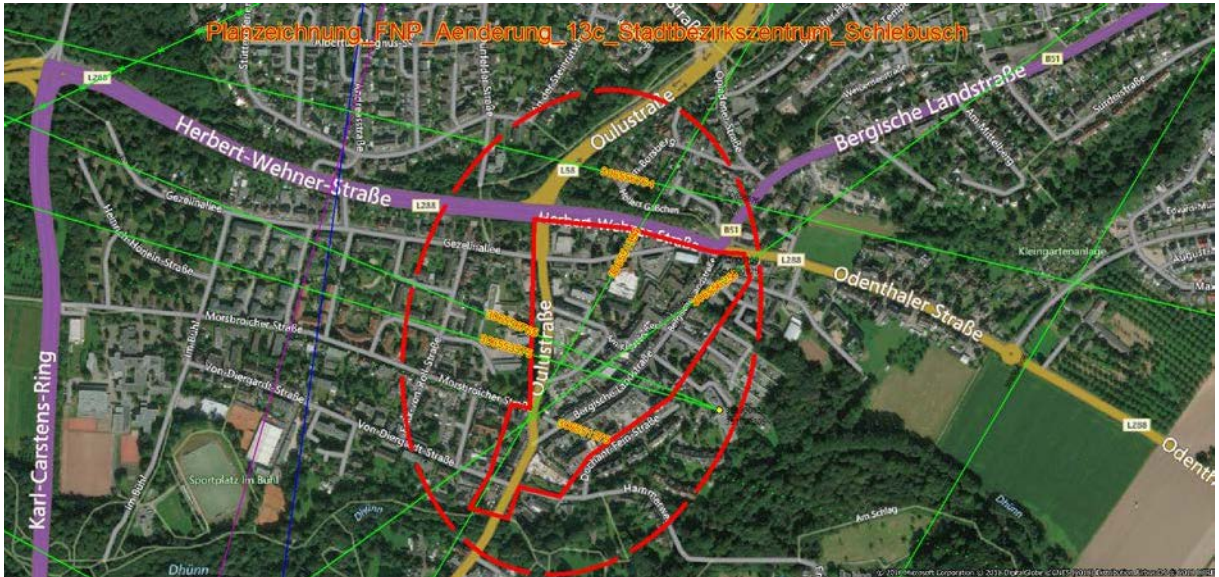
**STELLUNGNAHME / Planzeichnung\_FNP\_Aenderung\_13c\_Stadtbezirkszentrum\_Schlebusch**

**RICHTFUNKTRASSEN**

Die darin enthaltenen Funkverbindungen kann man sich als horizontal liegende Zylinder mit jeweils einem Durchmesser von bis zu mehreren Metern vorstellen.

Richtfunkverbindung	A-Standort in WGS84			Höhen			B-Standort in WGS84			Höhen					
	Linknummer	A-Standort	B-Standort	Grad	Min	Sek	Grad	Min	Sek	Grad	Min	Sek	Grad	Min	Sek
306551394	I 351990249	I 351990187	51° 3' 31.29" N	7° 4' 17.13" E	119	37,35	156,35	51° 1' 40.84" N	7° 2' 31.88" E	66	21,1	87,1			
306556258	I 351991181	I 351991208	51° 1' 42.87" N	7° 2' 9.79" E	62	24,8	86,8	51° 2' 34.5" N	7° 4' 2.87" E	110	28	138			
306556765	I 351991228	I 351990205	51° 2' 28.57" N	7° 1' 27.67" E	53	43,8	96,8	51° 2' 3.37" N	7° 3' 8.71" E	65	17,75	82,75			
306553575	I 351990335	I 351990205	51° 2' 34.48" N	7° 0' 15.99" E	55	42,5	97,5	51° 2' 3.37" N	7° 3' 8.71" E	65	17,75	82,75			
306551279	I 351990335	I 351991299	51° 2' 34.48" N	7° 0' 15.99" E	55	42,5	97,5	51° 1' 0" N	7° 7' 54" E	55	44	99			

Legende  
 in Betrieb  
 in Planung



Betreff:

Stellungnahme Richtfunk: FNP Änderung 13d Nahversorgungszentrum Alkenrath 610-bau

Durch das Plangebiet führen 10 Richtfunkverbindungen hindurch.

**STELLUNGNAHME / Planzeichnung\_FNP\_Aenderung\_13d\_Nahversorgungszentrum\_Alkenrath**

**RICHTFUNKTRASSEN**

Die darin enthaltenen Funkverbindungen kann man sich als horizontal liegende Zylinder mit jeweils einem Durchmesser von bis zu mehreren Metern vorstellen.

Richtfunkverbindung	A-Standort in WGS84			Höhen			B-Standort in WGS84			Höhen					
	Linknummer	A-Standort	B-Standort	Grad	Min	Sek	Grad	Min	Sek	Grad	Min	Sek	Grad	Min	Sek
306556769	I 351991228	I 351990399	51° 2' 28.57" N	7° 1' 27.67" E	53	45,3	98,3	51° 2' 56.14" N	7° 3' 44.33" E	91	34,6	125,6			
306556764	I 351991228	I 351991266	51° 2' 28.57" N	7° 1' 27.67" E	53	45,3	98,3	51° 1' 58.05" N	7° 4' 0.92" E	111	15	126			
306556765	I 351991228	I 351990205	51° 2' 28.57" N	7° 1' 27.67" E	53	43,8	96,8	51° 2' 3.37" N	7° 3' 8.71" E	65	17,75	82,75			
306554257	I 351991228	I 351991208	51° 2' 28.57" N	7° 1' 27.67" E	53	45,3	98,3	51° 2' 34.59" N	7° 4' 2.82" E	110	28,3	138,3			
306556257	I 351991228	I 351991208	Wie Link 306554257												
306557536	I 351991228	I 351991208	Wie Link 306554257												
306530025	I 342991360	I 351991178	51° 10' 46.48" N	7° 4' 17.75" E	230	47,7	277,7	50° 58' 7.3" N	7° 0' 41.89" E	44	37,3	81,3			
306530158	I 342991360	I 351991178	Wie Link 306530025												
306530607	I 342991360	I 351991178	Wie Link 306530025												
306530608	I 342991360	I 351991178	Wie Link 306530025												

Legende  
 in Betrieb  
 in Planung



















Betreff:

Stellungnahme Richtfunk: FNP Änderung 13o Nahversorgungszentrum Rheindorf Süd 610-bau

Die Überprüfung Ihres Anliegens ergab, dass keine Belange von Seiten der E-Plus Service GmbH zu erwarten sind.



Betreff:

Stellungnahme Richtfunk: FNP Änderung 13p Nahversorgungszentrum Steinbüchel 610-bau

Durch das Plangebiet führen 2 Richtfunkverbindungen hindurch.

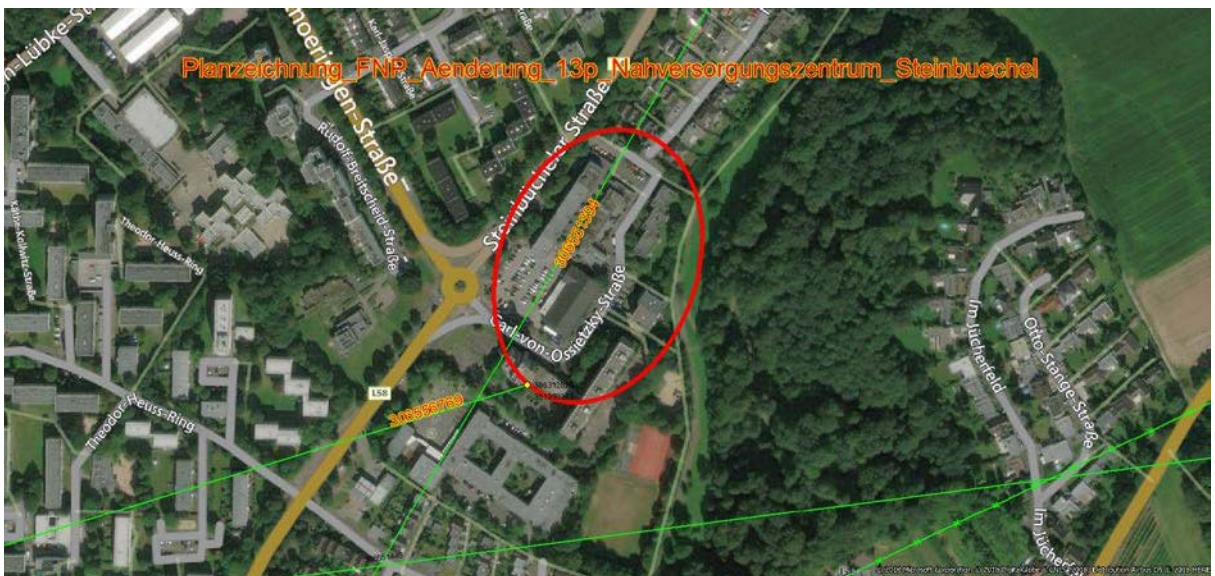
STELLUNGNAHME / Planzeichnung\_FNP\_Aenderung\_13p\_Nahversorgungszentrum\_Steinbuechel

RICHTFUNKTRASSEN

Die darin enthaltenen Funkverbindungen kann man sich als horizontal liegende Zylinder mit jeweils einem Durchmesser von bis zu mehreren Metern vorstellen.

Richtfunkverbindung			A-Standort in WGS84			Höhen			B-Standort in WGS84			Höhen								
Linknummer	A-Standort	B-Standort	Grad	Min	Sek	Grad	Min	Sek	ü. Meer	ü. Grund	Gesamt	Grad	Min	Sek	Grad	Min	Sek	ü. Meer	ü. Grund	Gesamt
306551394	351990249	351990187	51° 3'	31.29"	N	7° 4'	17.13"	E	119	37,35	156,35	51° 1'	40.84"	N	7° 2'	31.88"	E	66	21,1	87,1
306556769	351991228	351990399	51° 2'	28.57"	N	7° 1'	27.67"	E	53	45,3	98,3	51° 2'	56.14"	N	7° 3'	44.33"	E	91	34,6	125,6

Legende  
in Betrieb  
in Planung







Betreff:

Stellungnahme Richtfunk: FNP Änderung 13q Nahversorgungszentrum Waldsiedlung 610-bau

Durch das Plangebiet führt 1 Richtfunkverbindung hindurch.

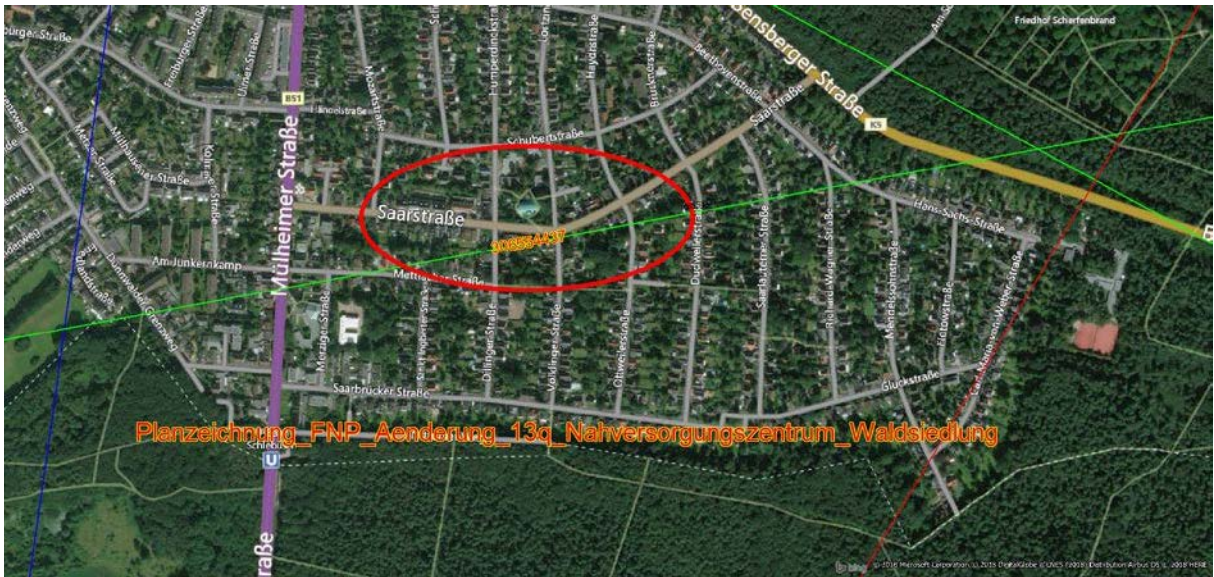
**STELLUNGNAHME / Planzeichnung\_FNP\_Aenderung\_13q\_Nahversorgungszentrum\_Waldsiedlung**

**RICHTFUNKTRASSEN**

Die darin enthaltenen Funkverbindungen kann man sich als horizontal liegende Zylinder mit jeweils einem Durchmesser von bis zu mehreren Metern vorstellen.

Richtfunkverbindung	A-Standort in WGS84			Höhen			B-Standort in WGS84			Höhen											
	Linknummer	I A-Standort	I B-Standort	Grad	Min	Sek	Grad	Min	Sek	ü. Meer	ü. Grund	Gesamt	Grad	Min	Sek	Grad	Min	Sek	ü. Meer	ü. Grund	Gesamt
306554256	I 351990561	I 351991571	51° 0' 52.02" N	6° 59' 9.71" E	45	44,8	89,8	51° 1' 49.23" N	7° 7' 17.84" E	108,5	44,3	152,8									

Legende  
■ in Betrieb  
■ in Planung



Betreff:

Stellungnahme Richtfunk: FNP Änderung 13r Nahversorgungszentrum Willy-Brandt-Ring Mülheimer Str. 610-bau

Durch das Plangebiet führen 4 Richtfunkverbindungen hindurch.

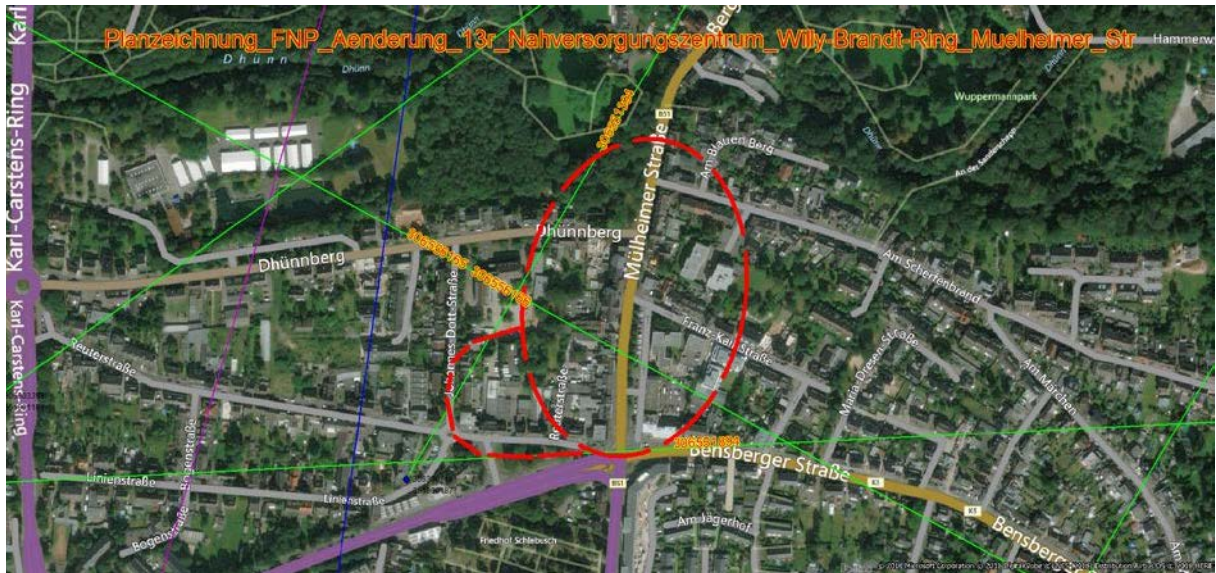
**STELLUNGNAHME / Planzeichnung\_FNP\_Aenderung\_13r\_Nahversorgungszentrum\_Willy-Brandt-Ring\_Muelheimer\_Str**

**RICHTFUNKTRASSEN**

Die darin enthaltenen Funkverbindungen kann man sich als horizontal liegende Zylinder mit jeweils einem Durchmesser von bis zu mehreren Metern vorstellen.

Richtfunkverbindung	A-Standort in WGS84			Höhen			B-Standort in WGS84			Höhen												
	Linknummer	I A-Standort	I B-Standort	Grad	Min	Sek	Grad	Min	Sek	ü. Meer	ü. Grund	Gesamt	Grad	Min	Sek	Grad	Min	Sek	ü. Meer	ü. Grund	Gesamt	
306551394	I 351990249	I 351990187	51° 3' 31.29" N	7° 4' 17.13" E	119	37,35	156,35	51° 1' 40.84" N	7° 2' 31.88" E	66	21,1	87,1										
306556165	I 351990335	I 351990544	51° 2' 34.48" N	7° 0' 15.99" E	55	46,2	101,2	50° 59' 18.28" N	7° 9' 47.39" E	181	18	199										
306556166	I 351990335	I 351990544	Wie Link 306556165																			
306551894	I 350990119	I 351991571	51° 1' 23.76" N	6° 53' 47.44" E	55	46,2	101,2	51° 1' 49.25" N	7° 7' 17.80" E	181	18	199										

Legende  
■ in Betrieb  
■ in Planung



### Stellungnahme der Verwaltung

Mit der Darstellung der „zentralen Versorgungsbereiche“ soll die geordnete Entwicklung des Einzelhandels in den zentralen Versorgungsbereichen und Nahversorgungszentren geregelt werden. Die Darstellung der „zentralen Versorgungsbereiche“ erfolgt durch eine die bisherigen Bauflächendarstellung überlagernde schwarze Liniendarstellung. Durch die Darstellung der „zentralen Versorgungsbereiche“ werden keine baulichen Entwicklungen über die in den bestehenden Bauflächendarstellungen hinausgehendem Maße ermöglicht.

In nachgelagerten Bebauungsplanverfahren werden die die Betreiber der Richtfunktrassen beteiligt werden und im Bedarfsfall entsprechend maximale Gebäudehöhe festgesetzt werden.

Aus Gründen der Transparenz und Klarstellung wird folgender Absatz in der Begründung der Änderung des Flächennutzungsplanes eingefügt:

„Das Plangebiet wird von mehreren Richtfunktrassen privater Telekommunikationsunternehmen überquert. Die Betreiber sind in der verbindlichen Bauleitplanung zu beteiligen ggf. sind Bauhöhenbeschränkungen erforderlich.“

### Abwägungsvorschlag der Verwaltung

Die Stellungnahme wird zur Kenntnis genommen.





# II/B 3 Energieversorgung Leverkusen GmbH & Co. KG vom 05.04.2018

I. 61/H. Bausfeld  
II. 612/H. Kociok

Energieversorgung Leverkusen GmbH & Co. KG • Postfach 10 11 60 • 51311 Leverkusen

06.04.18 *So*

Partner der RheinEnergie



Energieversorgung Leverkusen GmbH & Co. KG

Overfeldweg 23  
51371 Leverkusen

Telefon  
Telefax  
E-Mail  
Servicenummer  
Störungsannahme

0214/8661 451  
0214/8661 515  
klaus.pavlik@evl-gmbh.de  
0214/8661 661  
0214/89298 510

Stadt Leverkusen  
Fachbereich Stadtplanung  
Herr Kociok  
Hauptstr. 101  
51379 Leverkusen

5	STADT LEVERKUSEN
Eingegangen am:	
05. APR. 18 12-13 Uhr	
FB:	Az:

5. April 2018

**Stellungnahme**  
**Öffentliche Auslegung**  
**13. Änderung des Flächennutzungsplanes „Zentrale Versorgungsgebiete“**  
**Ihr Zeichen: 610-bau**  
**Ihr Schreiben vom 14.03.2018**

Sehr geehrter Herr Kociok,

in der Anlage erhalten Sie die gemeinsame Stellungnahme unserer Fachbereiche GBS (Stromnetze), GBG (Gas, Wasser, Fernwärme) sowie GBT (Telekommunikation).

Sollten Sie weitere Fragen haben, wenden Sie sich bitte an den oben aufgeführten Ansprechpartner.

Mit freundlichen Grüßen

*W. Klein*  
i. V.  
Wolfgang Klein

*K. Pavlik*  
i. V.  
Klaus Pavlik

Anlage

Kundencenter im City Point  
Friedrich-Ebert-Platz 11  
Leverkusen-Wiesdorf  
Internet [www.evl-gmbh.de](http://www.evl-gmbh.de)  
E-Mail [evl@evl-gmbh.de](mailto:evl@evl-gmbh.de)

Komplementärin  
Energieversorgung Leverkusen  
Verwaltungs- und  
Beteiligungsgesellschaft mbH  
Amtsgericht Köln  
HRB 53480

Geschäftsführer  
Rolf Menzel  
Dr. Ulrik Dietzler  
Aufsichtsratsvorsitzender  
Norbert Graefrath  
Uwe Richrath  
Amtsgericht Köln  
HRA 22346



Energieversorgung Leverkusen GmbH & Co. KG  
Overfeldweg 23  
51371 Leverkusen

Ansprechpartner: Frank Dick  
Fachbereich: GBS

Telefon: 0214 / 86 61-367  
Telefax: 0214 / 86 61-476  
frank.dick@evl-gmbh.de  
www.evl-gmbh.de

### Stellungnahme GBG, GBT und GBS

Projekt	Flächennutzungsplan Zentrenkonzept	
Teilnehmer		
Aufgestellt	<b>GBG Herr Prenz (Gas/Wasser)</b> <b>GBS Herr Dick</b> <b>GBG Herr Schlickwei (Fernwärme)</b> <b>GBT Herr Cinar</b>	<b>Stand: 04.04.2018</b>

Nr.	Zu erledigen	Erledigt am
	<p>Mit Bezug auf die Anfrage von Herrn Bauerfeld, Stadt Leverkusen, vom 14.03.2018 anbei die Stellungnahme von GBS, GBT und GBG für die Gewerke Strom, Telekommunikation, Gas und Wasser sowie Fernwärme. Die Stellungnahme gilt vorbehaltlich der Angabe der uns vorgelegten Unterlagen und Ausführungspläne.</p> <p>Seitens der Bereiche GBS, GBT und GBG, für die Gewerke Strom, Telekommunikation, Gas und Wasser sowie Fernwärme, gibt es keine Einwände gegen die Änderung des Flächennutzungsplanes.</p> <p>Allgemein: Sämtliche in Betrieb befindlichen Leitungen dürfen nicht überbaut werden.</p> <p>Es ist zu beachten, dass unsere Leitungen im Vorfeld durch Suchschlitze lokalisiert, die Tiefenlage ermittelt und entsprechend den Vorschriften geschützt werden (Schutzhinweis Leitungen der Energieversorgung Leverkusen). Für eine erforderliche Umverlegung der Leitungen ist mit einer Vorlaufzeit von ca. 4 Monaten zu rechnen</p>	

### Stellungnahme der Verwaltung

Eine Stellungnahme ist nicht notwendig.

### Abwägungsvorschlag der Verwaltung

Die Stellungnahme wird zur Kenntnis genommen.



## II/B 4 GASCADE GmbH vom 28.03.2018



GASCADE Gastransport GmbH, Kölnische Straße 108-112, 34119 Kassel

Stadt Leverkusen  
Stadtplanung  
Herr Bauerfeld  
Hauptstraße 101  
51311 Leverkusen

per E-Mail an: [Ingo.Bauerfeld@stadt.leverkusen.de](mailto:Ingo.Bauerfeld@stadt.leverkusen.de)

Dimitrius Bach

Tel. 0561 934-1372

DBa / 2018.02932

Kassel, 28.03.2018

Leitungsrechte und -dokumentation

Fax 0561 934-2369

[leitungsauskunft@gascade.de](mailto:leitungsauskunft@gascade.de)

BIL Nr.:

**13. Änderung des Flächennutzungsplanes "Zentrale Versorgungsbereich und Nahversorgungszentren" der Stadt Leverkusen - Ihr Zeichen 610-bau mit Schreiben vom 14.03.2018 - Unser Aktenzeichen: 99.99.99.000.01699.18**

Sehr geehrter Herr Bauerfeld,

wir danken für die Übersendung der Unterlagen zu o. g. Vorhaben.

Wir antworten Ihnen zugleich auch im Namen und Auftrag der Anlagenbetreiber WINGAS GmbH, NEL Gastransport GmbH sowie OPAL Gastransport GmbH & Co. KG.

Nach Prüfung des Vorhabens im Hinblick auf eine Beeinträchtigung unserer Anlagen teilen wir Ihnen mit, dass unsere Anlagen zum gegenwärtigen Zeitpunkt **nicht betroffen** sind. Dies schließt die Anlagen der v. g. Betreiber mit ein.

Bitte richten Sie Ihre Anfragen zu Leitungsauskünften zukünftig direkt an das kostenfreie BIL-Onlineportal unter: <https://portal.bil-leitungsauskunft.de>

Wir möchten Sie darauf hinweisen, dass sich Kabel und Leitungen anderer Betreiber in diesem Gebiet befinden können. Diese Betreiber sind gesondert von Ihnen zur Ermittlung der genauen Lage der Anlagen und eventuellen Auflagen anzufragen.

Mit freundlichen Grüßen

GASCADE Gastransport GmbH  
Leitungsrechte und -dokumentation

Dimitrius Bach

GASCADE Gastransport GmbH ■ Kölnische Straße 108-112, 34119 Kassel ■ Telefon: +49 561 934-0, Telefax: +49 561 934-1208 ■ [www.gascade.de](http://www.gascade.de)  
Sitz der Gesellschaft: Kassel ■ Handelsregister: Amtsgericht: Kassel, HRB 13752 ■ Umsatzsteuer ID-Nr.: DE 815 216 431 ■ Steuer-Nr.: 026 225 913 30  
Geschäftsführer: Dr. Christoph-Sweder von dem Bussche-Hünnefeld, Dr. Igor Uspenskiy ■ Aufsichtsratsvorsitzender: In'to Weland

### Stellungnahme der Verwaltung

Eine Stellungnahme ist nicht notwendig.

### Abwägungsvorschlag der Verwaltung

Die Stellungnahme wird zur Kenntnis genommen.



## II/B 5 Industrie- und Handelskammer zu Köln vom 19.04.2018

19. 04. 18 *Se*



Industrie- und Handelskammer  
zu Köln

IHK Köln | Geschäftsstelle Leverkusen/Rhein-Berg  
An der Schusterinsel 2, 51379 Leverkusen

Stadt Leverkusen  
Stadtplanung  
Postfach 10 11 40  
51311 Leverkusen

*I. 611/Hr. Bauerfeld  
II 612/Hr. Leonick*

Ihr Zeichen | Ihre Nachricht vom  
610-bau | 14.03.2018

Unser Zeichen | Ansprechpartner  
Holt | Sebastian Holthus

E-Mail  
sebastian.holthus@koeln.ihk.de

Telefon | Fax  
+49 2171 4908-9903 | +49 2171 4908-9909

Datum  
19. April 2018

### 13. Änderung des Flächennutzungsplanes „Zentrale Versorgungsbereich und Nahversorgungszentren“ Beteiligung der Behörden und sonstigen Träger öffentlicher Belange gemäß § 4 Abs. 2 BauGB

Sehr geehrte Damen und Herren,

die Industrie- und Handelskammer zu Köln begrüßt die 13. Änderung des Flächennutzungsplanes der Stadt Leverkusen ausdrücklich, da somit die in der Fortschreibung des gesamtstädtischen Handlungsprogramms Einzelhandel von 2002 und des Nahversorgungskonzeptes von 2008 überarbeiteten zentralen Versorgungsbereiche (Hauptzentrum, Stadtbezirkszentren, Nahversorgungszentren) im Flächennutzungsplan angepasst bzw. erstmalig aufgenommen werden. Damit erhöht sich die Verbindlichkeit und somit die Planungssicherheit für zukünftige Einzelhandelsvorhaben. Wir empfehlen daher dem Rat der Stadt Leverkusen, der 13. Flächennutzungsplanänderung zuzustimmen.

Mit freundlichen Grüßen

Industrie- und Handelskammer zu Köln  
Im Auftrag

Dipl.-Geogr. Sebastian Holthus  
Referent | Leiter Standortpolitik  
Geschäftsstelle Leverkusen/Rhein-Berg

Industrie- und Handelskammer zu Köln | Geschäftsstelle Leverkusen/Rhein-Berg  
An der Schusterinsel 2, 51379 Leverkusen | Internet: www.ihk-koeln.de  
Tel. +49 2171 4908-0 | Fax +49 2171 4908-909

### Stellungnahme der Verwaltung

Eine Stellungnahme ist nicht notwendig.

### Abwägungsvorschlag der Verwaltung

Die Stellungnahme wird zur Kenntnis genommen.





## I/B 6 LVR-Amt für Bodendenkmalpflege im Rheinland vom 12.04.2018

Von: Becker, Oliver  
An: [Bauerfeld, Ingo](mailto:Ingo.Bauerfeld@lvr.de)  
Betreff: 13. Änderung des Flächennutzungsplanes "Zentrale Versorgungsbereiche und Nahversorgungszentren"  
Datum: Donnerstag, 12. April 2018 08:42:41

---

Sehr geehrte Damen und Herren,

ich bedanke mich für die Übersendung der Planunterlagen im Rahmen der TÖB-Beteiligung zu den o.g. Planungen.

Die verschiedenen Versorgungsbereiche liegen größtenteils in Bereichen von historischen Ortschaften, sodass prinzipiell bei Erdingriffen mit der Aufdeckung von Bodendenkmälern zu rechnen ist. Es liegen jedoch zurzeit aus den Plangebieten keine konkreten Hinweise auf Bodendenkmäler vor, zumal diese bereits weitgehend überbaut sind. Insofern sind auf Basis der derzeit für das Plangebiet verfügbaren Unterlagen keine Konflikte zwischen der Planung und den öffentlichen Interessen des Bodendenkmalschutzes zu erkennen. Zu beachten ist dabei jedoch, dass Untersuchungen zum Ist-Bestand an Bodendenkmälern in dieser Fläche nicht durchgeführt wurden. Von daher ist diesbezüglich nur eine Prognose möglich.

Ich verweise daher auf die Bestimmungen der §§ 15, 16 DSchG NRW (Meldepflicht- und Veränderungsverbot bei der Entdeckung von Bodendenkmälern) und bitte Sie, folgenden Hinweis in die Planungsunterlagen aufzunehmen: Bei Bodenbewegungen auftretende archäologische Funde und Befunde sind der Gemeinde als Untere Denkmalbehörde oder dem LVR-Amt für Bodendenkmalpflege im Rheinland, **Außenstelle Overath, Gut Eichthal, 51491 Overath, Tel.: 02206/9030-0, Fax: 02206/9030-22**, unverzüglich zu melden. Bodendenkmal und Fundstelle sind zunächst unverändert zu erhalten. Die Weisung des LVR-Amtes für Bodendenkmalpflege für den Fortgang der Arbeiten ist abzuwarten.

Mit freundlichen Grüßen  
im Auftrag

Oliver Becker

-----

### LVR-Amt für Bodendenkmalpflege im Rheinland

Endenicher Straße 133  
53115 Bonn  
Tel 0228/9834-187  
Fax 0221/8284-0778

[oliver.becker@lvr.de](mailto:oliver.becker@lvr.de)  
[www.lvr.de](http://www.lvr.de)  
[www.bodendenkmalpflege.lvr.de](http://www.bodendenkmalpflege.lvr.de)

-----

Der Landschaftsverband Rheinland (LVR) arbeitet als Kommunalverband mit rund 19.000 Beschäftigten für die 9,6 Millionen Menschen im Rheinland. Mit seinen 41 Schulen, zehn Kliniken, 19 Museen und Kultureinrichtungen, drei Heilpädagogischen Netzen, vier Jugendhilfeeinrichtungen und dem Landesjugendamt erfüllt er Aufgaben, die rheinlandweit wahrgenommen werden. Der LVR ist Deutschlands größter Leistungsträger für Menschen mit Behinderungen und engagiert sich für Inklusion in allen Lebensbereichen. „Qualität für Menschen“ ist sein Leitgedanke.

Die 13 kreisfreien Städte und die zwölf Kreise im Rheinland sowie die StädteRegion Aachen sind die Mitglieds Körperschaften des LVR. In der Landschaftsversammlung Rheinland gestalten Politikerinnen und Politiker aus den rheinischen Kommunen die Arbeit des Verbandes.

### Stellungnahme der Verwaltung

Eine Stellungnahme ist nicht notwendig.

### Abwägungsvorschlag der Verwaltung

Die Stellungnahme wird zur Kenntnis genommen.