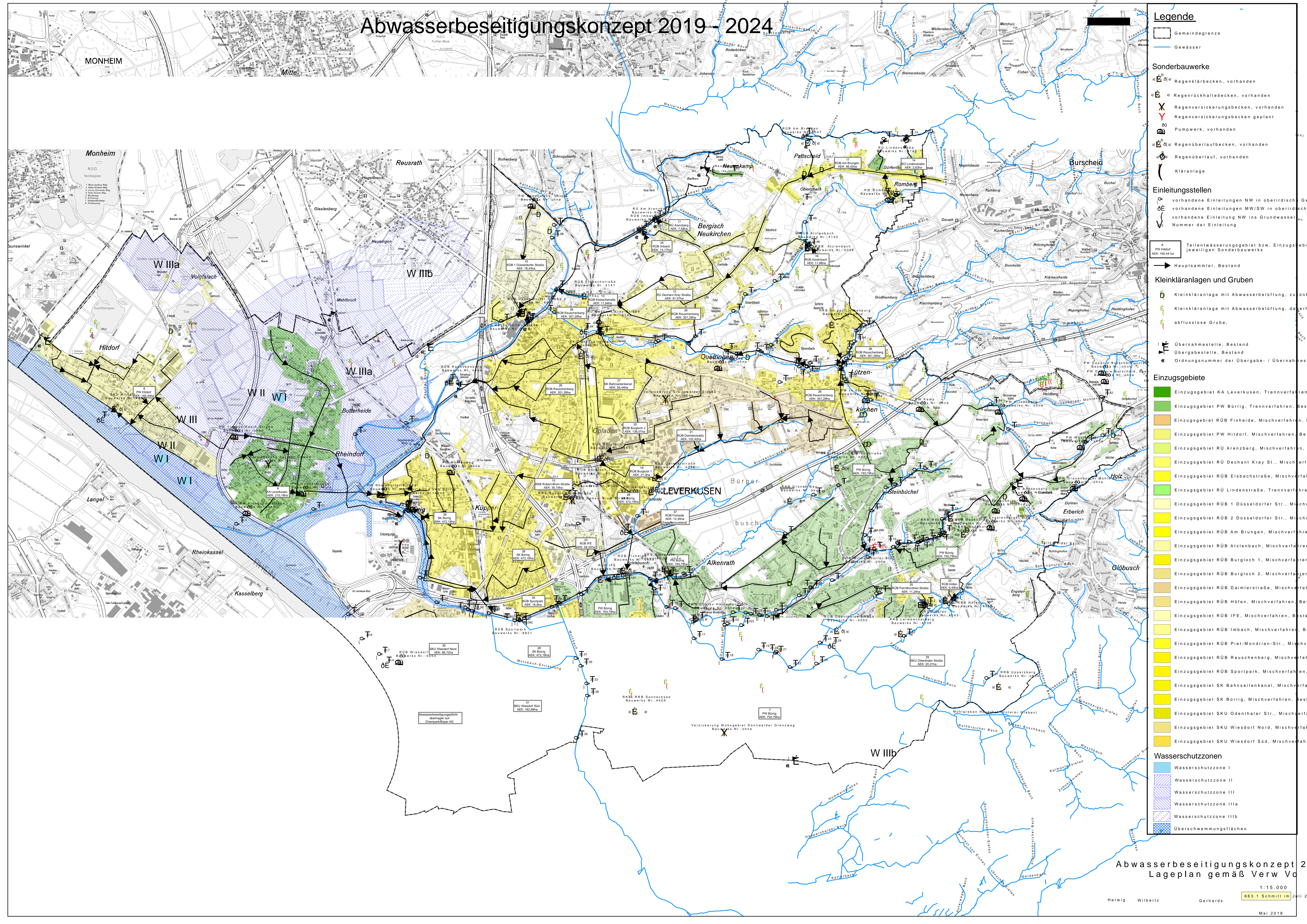


# Abwasserbeseitigungskonzept 2019 – 2024



### Legende

- Gemeindegrenze
- Gewässer

### Sonderbauwerke

- Regenklärbecken, vorhanden
- Regenrückhaltebecken, vorhanden
- Regenversickerungsbecken, vorhanden
- Regenversickerungsbecken, geplant
- Pumpwerk, vorhanden
- Regenüberlaufbecken, vorhanden
- Regenüberlauf, vorhanden
- Kläranlage

### Einleungsstellen

- vorhandene Einleitungen NW in oberirdisch
- vorhandene Einleitungen MW/SW in oberirdisch
- vorhandene Einleitung NW ins Grundwasser
- Nummer der Einleitung

PW Hoorf AEK: 165,44 ha

### Kleinkläranlagen und Gruben

- Kleinkläranlage mit Abwasserbelüftung, zu
- Kleinkläranlage mit Abwasserbelüftung, da
- abflusslose Grube
- Übernahmestelle, Bestand
- Übergabestelle, Bestand
- Ordnungsnummer der Übergabe- / Übernah

### Einzugsgebiete

- Einzugsgebiet KA Leverkusen, Trennverfah
- Einzugsgebiet PW Bürrig, Trennverfah
- Einzugsgebiet RÜ Fixheide, Mischverfah
- Einzugsgebiet PW Hildorf, Mischverfah
- Einzugsgebiet RÜ Arenzberg, Mischverfah
- Einzugsgebiet RÜ Dechant Kray St., Misch
- Einzugsgebiet RÜ Eisbachstraße, Misch
- Einzugsgebiet RÜ Lindenstraße, Trennver
- Einzugsgebiet RÜ 1 Düsseldorf Str., Misch
- Einzugsgebiet RÜ 2 Düsseldorf Str., Misch
- Einzugsgebiet RÜ Am Brungen, Mischver
- Einzugsgebiet RÜ Atzenbach, Mischverfah
- Einzugsgebiet RÜ Burgloch 1, Mischverfah
- Einzugsgebiet RÜ Burgloch 2, Mischverfah
- Einzugsgebiet RÜ Daimlerstraße, Mischver
- Einzugsgebiet RÜ Höfen, Mischverfah
- Einzugsgebiet RÜ IFE, Mischverfah
- Einzugsgebiet RÜ Imbach, Mischverfah
- Einzugsgebiet RÜ Piet-Mondrian-Str., Misch
- Einzugsgebiet RÜ Reuschenberg, Mischver
- Einzugsgebiet RÜ Sportpark, Mischverfah
- Einzugsgebiet SK Bahnsitenkanal, Mischver
- Einzugsgebiet SK Bürrig, Mischverfah
- Einzugsgebiet SKU Odenthaler Str., Mischver
- Einzugsgebiet SKU Wiesdorf Nord, Mischver
- Einzugsgebiet SKU Wiesdorf Süd, Mischver

### Wasserschutzzonen

- Wasserschutzzone I
- Wasserschutzzone II
- Wasserschutzzone IIIa
- Wasserschutzzone IIIb
- Überschwemmungsflächen

Abwasserbeseitigungskonzept 2019 – 2024  
Lageplan gemäß Verw Vo

1:15.000